

NK SERIE 適合器具

NK SERIEのカラーラインアップに適合する器具をご紹介します。

NK SERIE カラーラインアップ

色名(略号)	マンセル参考値(当社測定)
ピュアホワイト(PW)	5.6Y 9.0/0.5
ソリッドグレー(SG)	4.0PB 4.3/0.2
ソフトブラック(SB)	1.7P 2.5/0.2

埋込コンセント



Ⓜ 2P 15A-125V

品番	色	標準価格
JEC-BN-5	PW	¥210
	SG	¥310
	SB	¥310

埋込扉付コンセント



Ⓜs 2P 15A-125V

品番	色	標準価格
JEC-BN-5F	PW	¥550
	SG	¥650
	SB	¥650

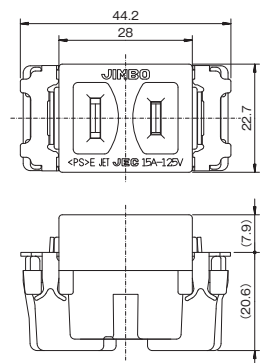
埋込抜止コンセント



ⓂLK 2P 15A-125V

品番	色	標準価格
JEC-BN-9	PW	¥400
	SG	¥500
	SB	¥500

JEC-BN-5



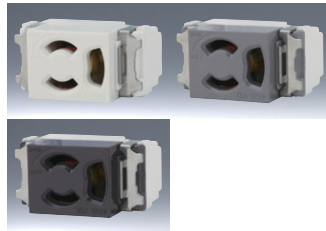
埋込接地コンセント



ⓂE 2PE 15A-125V

品番	色	標準価格
JEC-BN-5GJ	PW	¥600
	SG	¥680
	SB	¥680

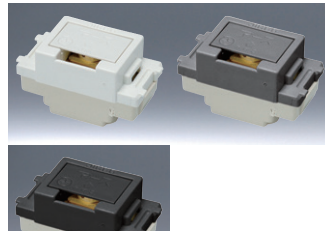
埋込抜止接地コンセント



ⓂELK 2PE 15A-125V

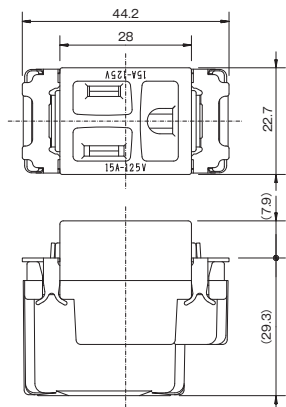
品番	色	標準価格
JEC-BN-9G	PW	¥610
	SG	¥710
	SB	¥710

埋込アースターミナルフラット型

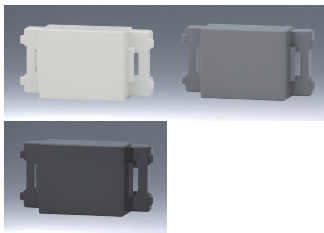


品番	色	標準価格
JEC-BN-E	PW	¥350
	SG	¥450
	SB	¥450

JEC-BN-5GJ

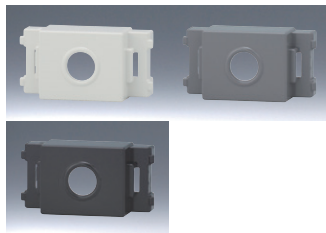


ブランクチップ



品番	色	標準価格
JEC-BN-0	PW	¥90
	SG	¥110
	SB	¥110

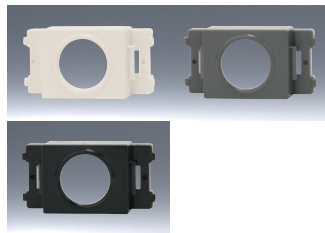
テレホンチップ



丸穴φ9用

品番	色	標準価格
JEC-BN-T	PW	¥90
	SG	¥110
	SB	¥110

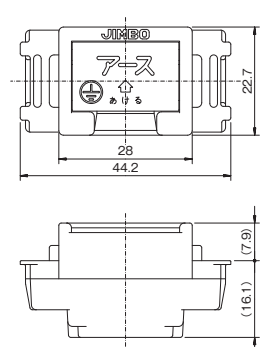
テレホンチップ



丸穴φ16用

品番	色	標準価格
JEC-BN-T16 φ	PW	¥100
	SG	¥120
	SB	¥120

JEC-BN-E



その他、本ページ掲載以外のPW色の器具につきましては、配線器具総合カタログをご参照ください。

埋込ダブルコンセント



2P 15A-125V

品番	色	標準価格
JEC-BN-55	PW	¥410
	SG	¥510
	SB	¥510

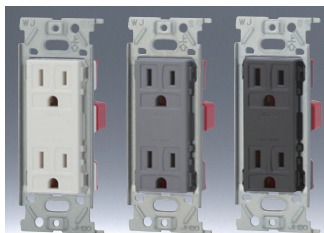
埋込トリプルコンセント



3P 15A-125V

品番	色	標準価格
JEC-BN-555	PW	¥530
	SG	¥630
	SB	¥630

埋込接地ダブルコンセント



2PE 15A-125V

品番	色	標準価格
JEC-BN-55G	PW	¥700
	SG	¥800
	SB	¥800

埋込アースターミナル付接地コンセント



2PE 15A-125V

品番	色	標準価格
JEC-BN-5GE	PW	¥810
	SG	¥910
	SB	¥910

埋込アースターミナル付接地ダブルコンセント



2PE 15A-125V

品番	色	標準価格
JEC-BN-55GE	PW	¥970
	SG	¥1,070
	SB	¥1,070

埋込アースターミナル付扉付接地ダブルコンセント



2PE 15A-125V

品番	色	標準価格
JEC-BN-55GEF	PW	¥1,360
	SG	¥1,460
	SB	¥1,460

埋込アースターミナル付 15A・20A 兼用接地コンセント



2PE 15/20A-125V

品番	色	標準価格
JEC-BN-ITGE	PW	¥970
	SG	¥1,070
	SB	¥1,070



2PE 15/20A-250V

品番	色	標準価格
JEC-BN-LIGE	PW	¥1,100
	SG	¥1,450
	SB	¥1,450

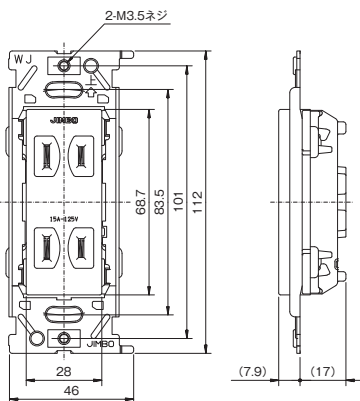
埋込抜止接地ダブルコンセント



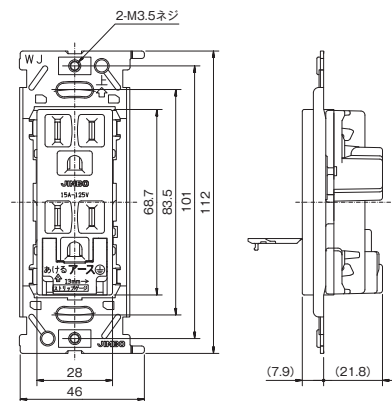
2PE 15A-125V

品番	色	標準価格
JEC-BN-99G	PW	¥910
	SG	¥1,010
	SB	¥1,010

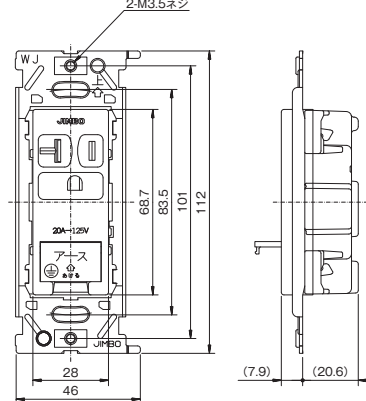
JEC-BN-55



JEC-BN-55GE



JEC-BN-ITGE



NK SERIEは、すべて受注品となっております。詳しくは、当社担当までお問い合わせください。

受注品
納期区分

受注後20日~30
日でお届けします。

受注後30日~45
日でお届けします。

特 特別注文にて生産を
承ります。

カセット
タイプ

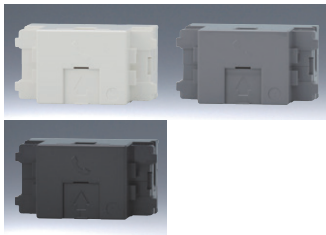
注 製品に関する
注意事項です。

attention!!

特筆すべき注意
警告を示しています。

詳細につきましては、最寄りの
当社営業所にご確認ください。

埋込モジュラジャック6極2心

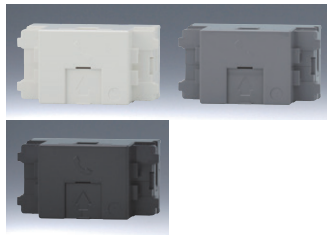


②

RJ-14

品番	色	標準価格
JEC-BN-WUJ2	PW	¥500
	SG	¥600
	SB	¥600

埋込モジュラジャック6極4心



④

RJ-14

品番	色	標準価格
JEC-BN-WUJ4	PW	¥800
	SG	¥900
	SB	¥900

埋込モジュラジャック8極8心

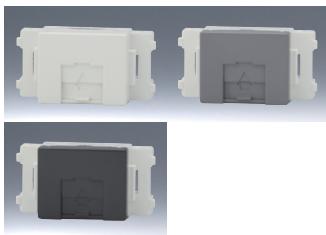


⑧

8P8C Cat5e
"LAN"印刷入り

品番	色	標準価格
JEC-BN-LW5EL	PW	¥1,750
	SG	¥1,950
	SB	¥1,950

埋込モジュラジャック8極8心



⑧

8P8C Cat6

品番	色	標準価格
JEC-BN-LW6	PW	¥3,000
	SG	¥3,900
	SB	¥3,900

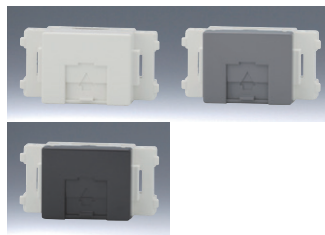


⑧

8P8C Cat6
"LAN"印刷入り

品番	色	標準価格
JEC-BN-LW6L	PW	¥3,000
	SG	¥3,900
	SB	¥3,900

埋込モジュラジャック8極8心



⑧

8P8C Cat6A

品番	色	標準価格
JEC-BN-LW6A	PW	¥4,350
	SG	¥5,000
	SB	¥5,000



⑧

8P8C Cat6A
"LAN"印刷入り

品番	色	標準価格
JEC-BN-LW6AL	PW	¥4,350
	SG	¥5,000
	SB	¥5,000

埋込小型高シールドテレビ端子



①CS

電源挿入形 3224MHz
4K・8K 衛星放送対応

品番	色	標準価格
CSW-K7S	PW	¥2,070
	SG	¥2,400
	SB	¥2,400

埋込高シールド2端子テレビ端子

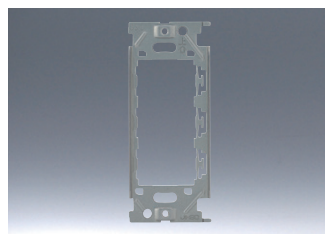


②CS

電源挿入形 3224MHz
4K・8K 衛星放送対応

品番	色	標準価格
CSF-K77WPA	PW	¥8,050
	SG	¥9,580
	SB	¥9,580

取付枠



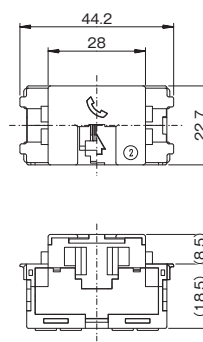
品番	標準価格
BS-C	¥90

ご注意

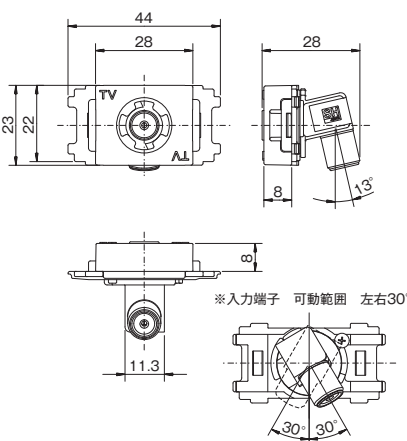
情報コンセントの施工にあたり、コンセント等の電源ケーブルと、これに接続取付されるテレビ端子等の弱電流電線とは相互隔離し接触を防止することが必要です。

寸法図

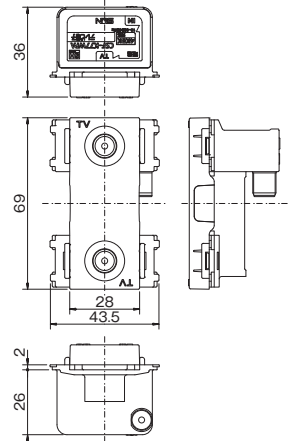
JEC-BN-WUJ2



CSW-K7S



CSF-K77WPA

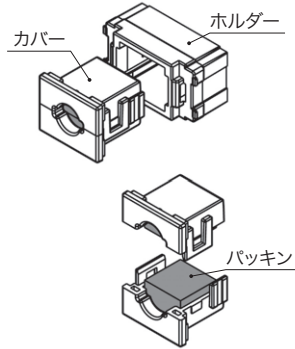


その他、本ページ掲載以外のPW色の器具につきましては、配線器具総合カタログをご参照ください。

マルチケーブルホルダー



(構成部品)



カバーは上下に分かれます。

(用途)

両端にプラグコネクタを具えた一般的な AV/ 通信用ケーブル等を壁内に隠蔽配線する

(ケーブル最大寸法)

- ・丸形ケーブル：φ 10mm
- ・平形ケーブル 幅 13mm
厚み：3mm

品番	色	標準価格
JEC-BN-MC	PW	¥720
	SG	¥820
	SB	¥820

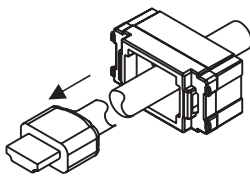
適合情報

種類	プラグ(ホルダー部分)	丸形ケーブル	平形ケーブル
サイズ (最大寸法)	<ul style="list-style-type: none"> ・縦:18mm x 横:21mm 又は ・縦:12mm x 横:24mm 	<p>φ10mm</p>	<p>幅:13mm x 厚さ:3mm</p>

施工方法

- ・本品のみの取付、あるいは同じ取付枠についた他の器具の結線が完了している場合は、あらかじめホルダーを取付枠につけておくことを推奨します。
- ・壁内で他の電線と接触する可能性がある場合は、必要に応じて内線規程3102-7に基づいた隔離措置をおこなってください。

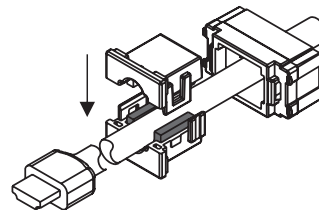
<手順1>



使用する(プラグ付き)ケーブルをホルダー裏側から表側に通し、配線に必要な長さ(50mm程度プラスした長さをあらかじめ室内側に引き出しておきます。

※作業は取付開口からできるだけ近い所でおこなってください。離れた場所で作業すると余分なケーブルが壁内に収まらなくなるおそれがあります。

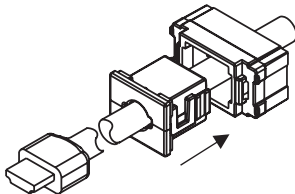
<手順2>



ホルダー表側開口部からできるだけ近い(50mm以内目安)で、ケーブルを2つのカバーで挟み爪を掛け合体させます。

※カバーどうしの脱着時は爪の破損にご注意ください。

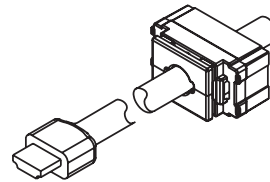
<手順3>



ホルダーに合体させたカバーを挿入します。

※カバーの爪が変形無くしっかり掛かっていることを確認してください。掛かりがあまりい状態で無理に挿入すると爪が破損します。

<手順4>



ホルダーの保持爪が掛かるまで、カバーを奥まで挿入します。

※ケーブル引き出し長さを変える場合は、カバーがついたままケーブルを引っ張ったり押し込んだりせず、カバーを取り外し分解の上、<手順2>からやり直してください。

ご注意

- ・本製品は屋内専用です。高温、多湿、直射日光など強い紫外線が当たる場所には取り付けないでください。
- ・パッキンは壁内外の通気を完全に遮断するものではありません。また、ケーブルの種類やサイズ、施工の仕上がり等により防気性能は変化します。
- ・編組みケーブルなど外皮に凹凸があるケーブルは、使われ方により、パッキンが摩耗し劣化を早める場合があります。
- ・最小曲げ半径など、ケーブルメーカーの指定を遵守のうえ施工してください。
- ・施工完了後は、むやみに壁内のケーブルを引き出したり、壁内にケーブルを押し込んだりしないでください。パッキンの摩耗クズが器具表面に付着したり、ケーブルの外皮損傷や伝送性能が減衰するおそれがあります。
- ・ケーブルが引っ張られカバーがホルダーから抜けてしまった場合は、ホルダーの奥まで挿入し戻してください。

NK SERIEは、すべて受注品となっております。詳しくは、当社担当までお問い合わせください。

受注品 納期区分 準受 受注後20日~30日 受注後30日~45日 特 特別注文にて生産を承ります。

カセットタイプ

注 製品に関する注意事項です。

attention!!

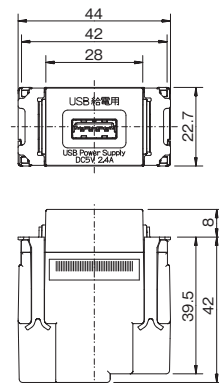
特筆すべき注意・警告を示しています。

詳細につきましては、最寄りの当社営業所にご確認ください。

埋込USB給電用コンセント 1ポート Type-A



R3707



仕様

製品番号	R3707	出力	DC 5V 2.4A	消費電力 (待機)	1W以下
入力	100V~0.5A MAX 50Hz - 60Hz	使用周囲温度	-10℃~40℃		

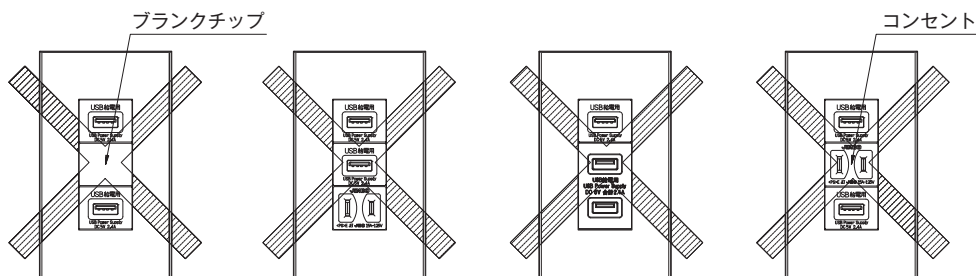
埋込USB給電用コンセント 1ポート Type-C



仕様

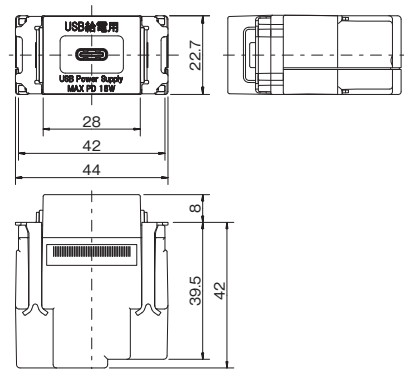
製品番号	R3706	出力	DC 5.0V 3.0A DC 9.0V 2.0A DC 12.0V 1.5A	消費電力 (待機)	1W以下
入力	100V~0.6A MAX 50Hz - 60Hz				

2個以上の設置が必要な場合は上下に並ばないよう、
2ポートにする、2連(横並び)にするなどの方法によってください。

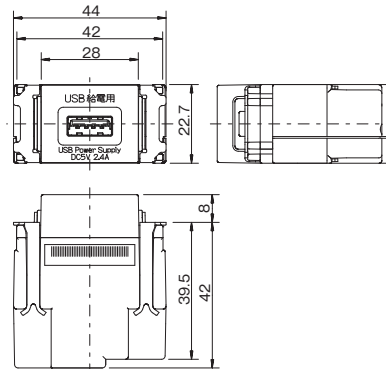


寸法図

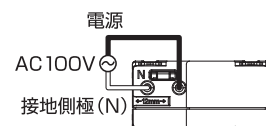
R3706



R3707



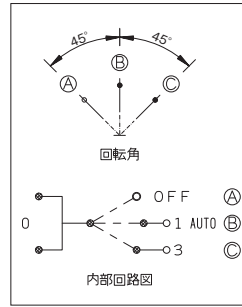
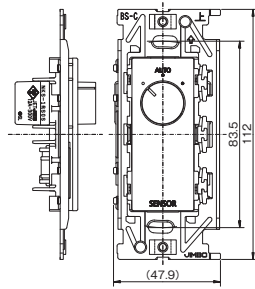
●適用電線
φ1.6、φ2 銅半線専用
12±2mm



感熱センサ用ロータリスイッチ(1回路)

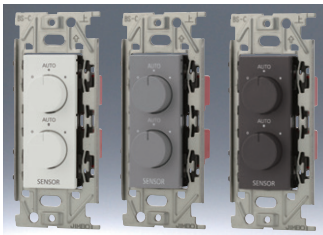


品番	色	標準価格
NKS-1RS0S	PW	¥4,000
	SG	¥4,600
	SB	¥4,600

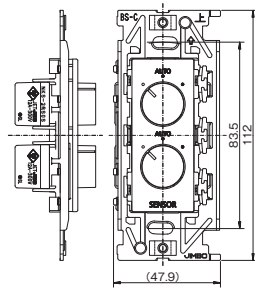


各種感熱センサスイッチとの組み合わせで、別箇所から手で「連続」「自動」「切」の操作が行えます。

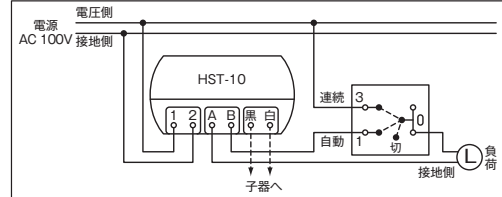
感熱センサ用ロータリスイッチ(2回路)



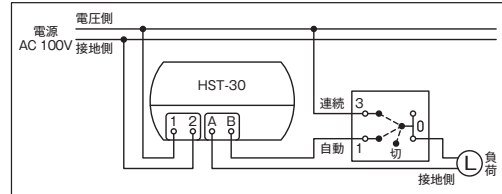
品番	色	標準価格
NKS-2RS0S	PW	¥7,000
	SG	¥7,600
	SB	¥7,600



組み合わせ配線図 玄関用 HST-10 PWの場合



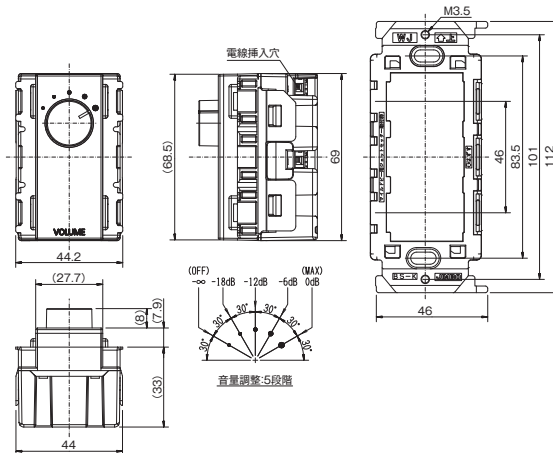
組み合わせ配線図 HST-30 PWの場合



埋込音量調整器 ハイインピーダンス スピーカー用(トランス式)

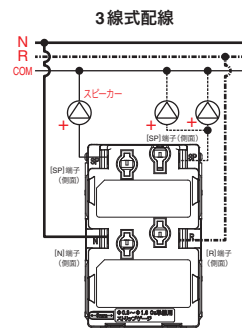


品番	色	標準価格
NKA-RT60	PW	¥11,500
	SG	¥13,500
	SB	¥13,500



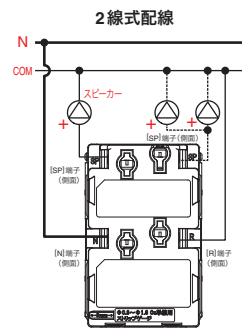
結線図

・3線式配線の場合、放送アンプ側で緊急放送/一斉放送を行うと、本製品の音量調整つまみ位置に拘らず接続されたスピーカーは最大音量で鳴動します。



結線図

・R線を接続しない2線式配線の場合、放送アンプ側で緊急放送/一斉放送の操作を行っても、本製品の音量調整が常に有効となります。



製品仕様

NKA-RT60	
連続最大入力	60W
適合出力容量	0.5～60W(100系システム) (70系システム; 0.2～30W)
音量レベル	5段階(-∞(OFF)、-18dB、-12dB、-6dB、0dB)
周波数特性	100Hz～20kHz ±1dB
接続方式	3線式配線/2線式配線 両対応
使用温度範囲	-10℃～40℃
適合電線	銅単線 φ0.8～1.6mm
適合ボックス	JIS C8340、JIS C8435に規定する1個用スイッチボックス(壁面からボックス内側までの深さ42mm以上のもの)
公共建築工事標準仕様	国土交通省 公共建築工事標準仕様書(電気設備工事編) 第6編[通信・情報設備工事]第1章[機材]第9節[拡声装置]適合

付属品 BS-K(絶縁取付枠)

NK SERIEは、すべて受注品となっております。詳しくは、当社担当までお問い合わせください。

受注品 納期区分 受注後20日～30日 で出荷します。 受注後30日～45日 で出荷します。 特別注文にて生産を承ります。

カセット タイプ 製品に関する 注意事項です。 attention!! 特筆すべき注意・警告を示しています。

詳細につきましては、最寄りの当社営業所にご確認ください。

NK SERIE 適合器具 (シボ加工品)

器具表面はシボ加工によるマットな仕上がり
NK プレートに調和した質感です。

NK SERIE カラーラインアップ

色名 (略号)	マンセル参考値 (当社測定)
ピュアホワイト (PW)	5.6Y 9.0/0.5
ソリッドグレー (SG)	4.0PB 4.3/0.2
ソフトブラック (SB)	1.7P 2.5/0.2

埋込コンセント (シボ加工品)



Ⓛ 2P 15A-125V

品番	色	標準価格
NKC-5	PW	¥800
	SG	¥950
	SB	¥950

埋込扉付コンセント (シボ加工品)



ⓁS 2P 15A-125V

品番	色	標準価格
NKC-5F	PW	¥1,050
	SG	¥1,250
	SB	¥1,250

埋込接地コンセント (シボ加工品)



ⓁE 2PE 15A-125V

品番	色	標準価格
NKC-5G	PW	¥900
	SG	¥1,100
	SB	¥1,100

埋込アースターミナル (シボ加工品)



ⓁE 2PE 15A-125V

品番	色	標準価格
NKC-E	PW	¥500
	SG	¥600
	SB	¥600

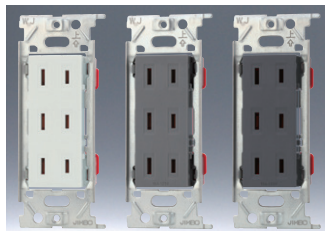
埋込ダブルコンセント (シボ加工品)



Ⓛ2 2P 15A-125V

品番	色	標準価格
NKC-55	PW	¥1,000
	SG	¥1,200
	SB	¥1,200

埋込トリプルコンセント (シボ加工品)



Ⓛ3 2P 15A-125V

品番	色	標準価格
NKC-555	PW	¥1,150
	SG	¥1,350
	SB	¥1,350

埋込接地ダブルコンセント (シボ加工品)



Ⓛ2E 2PE 15A-125V

品番	色	標準価格
NKC-55G	PW	¥1,200
	SG	¥1,400
	SB	¥1,400

埋込アースターミナル付接地コンセント (シボ加工品)



ⓁEET 2PE 15A-125V

品番	色	標準価格
NKC-5GE	PW	¥1,300
	SG	¥1,500
	SB	¥1,500

埋込アースターミナル付接地ダブルコンセント (シボ加工品)



Ⓛ2EET 2PE 15A-125V

品番	色	標準価格
NKC-55GE	PW	¥1,450
	SG	¥1,650
	SB	¥1,650

埋込アースターミナル付15A・20A兼用接地コンセント (シボ加工品)



Ⓛ15A20AEET 2PE 15A/20A-125V

品番	色	標準価格
NKC-ITGE	PW	¥1,500
	SG	¥1,700
	SB	¥1,700

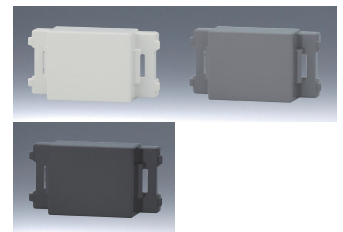
埋込15A・20A兼用接地コンセント (シボ加工品)



Ⓛ15A20A E(250V) 2PE 15A/20A-250V

品番	色	標準価格
NKC-LIG	PW	¥1,450
	SG	¥1,650
	SB	¥1,650

ブランクチップ (シボ加工品)



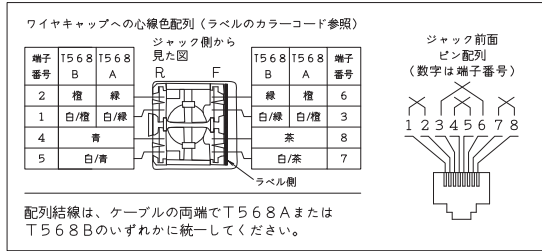
Ⓛ JEC-BN-ONK

品番	色	標準価格
JEC-BN-ONK	PW	¥170
	SG	¥200
	SB	¥200

埋込モジュラジャック8極8心(シボ加工品)



8P8C Cat6A
"LAN"印刷入り



- 適用電線
カテゴリ6A対応UTPケーブル4P(8心)
AWG22~26単線または撚り線、絶縁体外径:最大φ1.52mm、
外被径:φ5.08mm~φ8.38mm
- 以下の場合、カテゴリ6A対応UTPケーブルは規定のシステム性能を満たさないおそれがありますので、お避けください。
・異なるメーカー品の近接使用
・下位カテゴリのUTPケーブルとの近接使用



品番	色	標準価格
NKC-LW6AL	PW	¥4,100
	SG	¥4,600
	SB	¥4,600

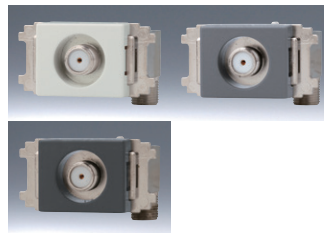
- カテゴリ6A(クラスE)の配線システムでは500MHzに及び広帯域信号を扱う為、施工の良否が配線システムの伝送性能を大きく左右しますので、従来のカテゴリ5e配線システムより格段に厳しい管理を要します。
- 配線システムの伝送性能をカテゴリ6A(クラスE)規格に適合させる為には、システムを構成するすべての部材をカテゴリ6A適合することは勿論、配線長・ケーブル敷設方法・成端加工方法等の施工条件を厳格に守り、施工後は全ての回線について伝送性能の実測を行う必要があります。

埋込モジュラジャック6極4心(シボ加工品)



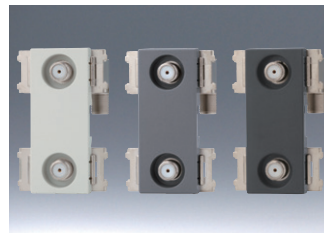
RJ-14

埋込小型高シールドテレビ端子(シボ加工品)



電源挿入形 3224MHz
4K・8K 衛星放送対応

埋込高シールド2端子テレビ端子(シボ加工品)



電源挿入形 3224MHz
4K・8K 衛星放送対応

品番	色	標準価格
NKC-WUJ4	PW	¥1,600
	SG	¥1,700
	SB	¥1,700

品番	色	標準価格
NKC-K7S	PW	¥2,000
	SG	¥2,200
	SB	¥2,200

品番	色	標準価格
NKC-K77WPA	PW	¥7,500
	SG	¥8,900
	SB	¥8,900

埋込USB給電用コンセント 1ポート Type-A(シボ加工品)

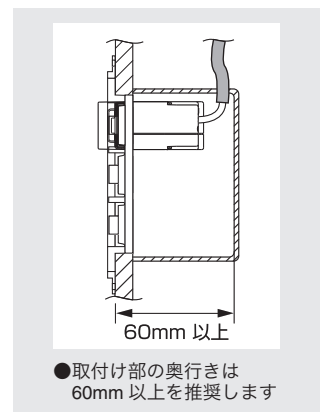
品番 NKC-UA12-PW
PW色 ¥5,900

品番 NKC-UA12-SG
SG色 ¥6,200

品番 NKC-UA12-SB
SB色 ¥6,200

仕様

製品番号	NKC-UA12	出力	DC 5V 2.4A	消費電力(待機)	1W以下
入力	100V~0.5A MAX 50Hz - 60Hz	使用周囲温度	-10℃~40℃		



埋込USB給電用コンセント 1ポート Type-C(シボ加工品)

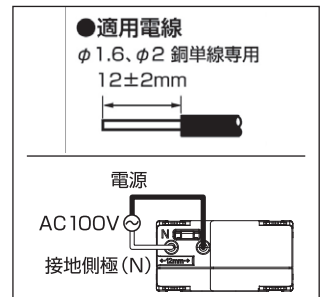
品番 NKC-UC18-PW
PW色 ¥9,700

品番 NKC-UC18-SG
SG色 ¥9,900

品番 NKC-UC18-SB
SB色 ¥9,900

仕様

製品番号	NKC-UC18	出力	DC 5V 3.0A / DC9V2.0A / DC12V 1.5A	消費電力(待機)	1W以下
入力	100V~0.6A MAX 50Hz - 60Hz	使用周囲温度	-10℃~40℃		



NK SERIEは、すべて受注品となっております。詳しくは、当社担当までお問い合わせください。

受注品納期区分
準受 受注後20日~30日
受 受注後30日~45日
特 特別注文にて生産を承ります。

カセットタイプ
注 製品に関する注意事項です。
特筆すべき注意: 警告を示しています。

詳細につきましては、最寄りの当社営業所にご確認ください。