
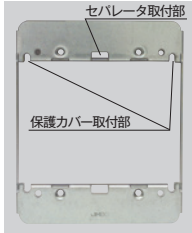
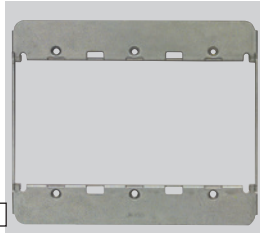
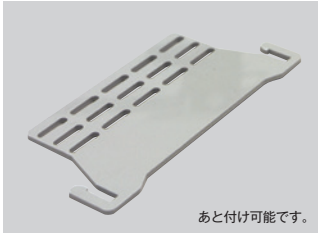


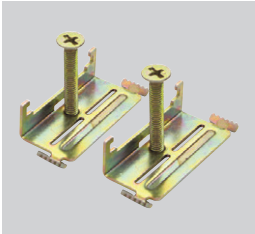
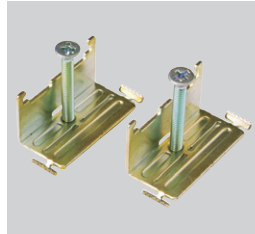

### はさみ金具 保護カバーワンタッチ取付用

### セパレータ

<b>1連用</b> <b>8651</b> ¥150 ※ビス2本付 M4×31.5  中空壁穴あけ寸法 $90^{+5} \times 52^{+5}$	<b>2連用</b> <b>8652CT</b> ¥250 ※ビス4本付 M4×31.5  中空壁穴あけ寸法 $90^{+5} \times 98^{+5}$	<b>3連用</b> <b>8653CT</b> ¥350 ※ビス6本付 M4×31.5  中空壁穴あけ寸法 $90^{+5} \times 144^{+5}$	<b>セパレータ</b> <b>8648</b> ¥70 8652CT, 8653CT用  あと付け可能です。
---	---	---	--

### はさみ金具 上下形

**attention!!** J-WIDEシリーズ取付枠専用です。BS-C・BS-Kおよび取付枠一体型コンセントには取り付けできません。

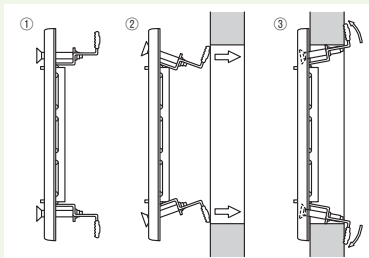
<b>3~9mm用</b> <b>WJS-H6</b> ¥120 ※ビス2本付 M4×31.5 	<b>9~15mm用</b> <b>WJS-H12</b> ¥120 ※ビス2本付 M4×31.5 	<b>18~21mm用</b> <b>WJS-H18</b> ¥120 ※ビス2本付 M4×31.5 	中空壁穴あけ寸法 <table border="1"> <tr><td>1連</td><td><math>97^{+3}_0 \times 52^{+5}_0</math></td></tr> <tr><td>2連</td><td><math>97^{+3}_0 \times 98^{+5}_0</math></td></tr> <tr><td>3連</td><td><math>97^{+3}_0 \times 144^{+5}_0</math></td></tr> <tr><td>4連</td><td><math>97^{+3}_0 \times 190^{+5}_0</math></td></tr> <tr><td>5連</td><td><math>97^{+3}_0 \times 236^{+5}_0</math></td></tr> </table>	1連	$97^{+3}_0 \times 52^{+5}_0$	2連	$97^{+3}_0 \times 98^{+5}_0$	3連	$97^{+3}_0 \times 144^{+5}_0$	4連	$97^{+3}_0 \times 190^{+5}_0$	5連	$97^{+3}_0 \times 236^{+5}_0$
1連	$97^{+3}_0 \times 52^{+5}_0$												
2連	$97^{+3}_0 \times 98^{+5}_0$												
3連	$97^{+3}_0 \times 144^{+5}_0$												
4連	$97^{+3}_0 \times 190^{+5}_0$												
5連	$97^{+3}_0 \times 236^{+5}_0$												

### はさみ金具

#### ■ 上下はさみ金具の取付方法

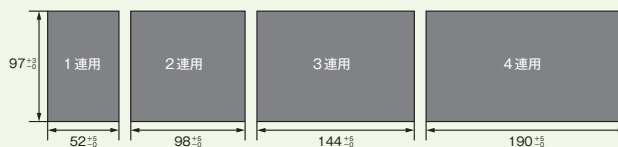
- 取付枠(WJK-1~4, WJH-1K~4K, WJT-1K~3K)にはさみ金具を引っ掛け、取付ネジで仮固定する。
- はさみ金具を、壁内に潜らせる。
- 取付ネジを締め込んで固定する。

取付枠固定ビスは必要以上に締付けないでください。  
 【適正締付けトルク  
 0.4N・m(4.1kgf・cm)以下】

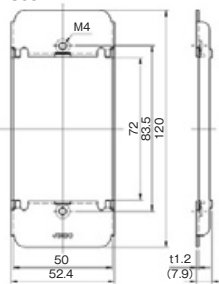


#### ■ 中空壁の穴あけ寸法

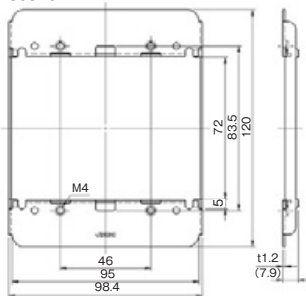
□ 専用のはさみ金具を使用して中空壁に直接器具付けができます。



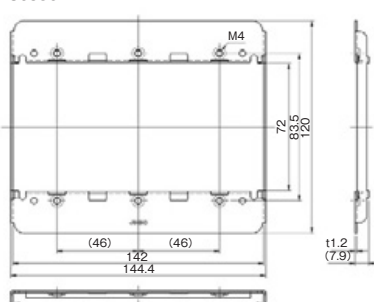
はさみ金具 保護カバーワンタッチ取付用 1連用  
**8651**



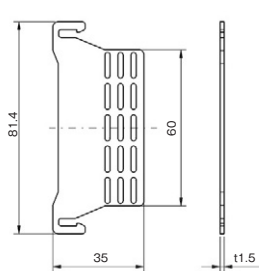
はさみ金具 保護カバーワンタッチ取付用 2連用  
**8652CT**



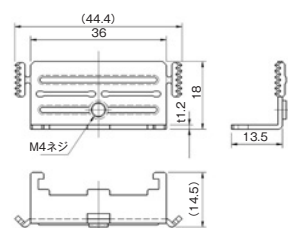
はさみ金具 保護カバーワンタッチ取付用 3連用  
**8653CT**



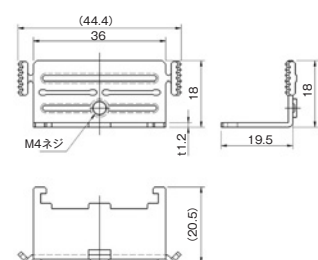
セパレータ  
**8648**



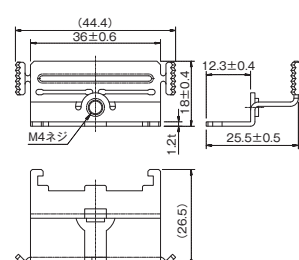
はさみ金具 上下形 3~9mm用  
**WJS-H6**



はさみ金具 上下形 9~15mm用  
**WJS-H12**



はさみ金具 上下形 18~21mm用  
**WJS-H18**



はさみ金具

ボード用C形 8334

¥ 120

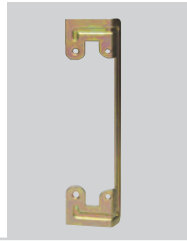
※ビス2本付 M4×31.5



ボード用C形 8500M

¥ 250

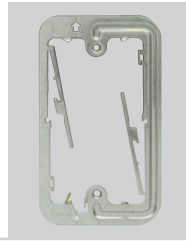
※柱座等の狭小部分にお使いください。  
※ビス2本付 M4×31.5



簡易固定形 8661

¥ 130

※ビス2本付 M4×31.5



取付枠固定ビスは必要以上に締付けないでください。

【適正締付けトルク0.4N・m(4.1kgf・cm)以下】

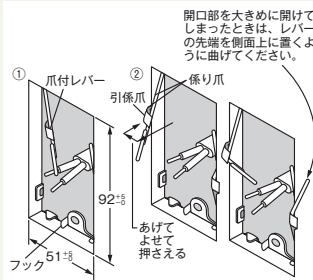
中空壁穴あけ寸法

	8334	8500M	8661
1連	90 <sup>+0</sup> / <sub>-0.5</sub> × 52 <sup>+0</sup> / <sub>-0.5</sub>	90 <sup>+0</sup> / <sub>-0.5</sub> × 52 <sup>+0</sup> / <sub>-0.5</sub>	92 <sup>+0</sup> / <sub>-0.5</sub> × 51 <sup>+0</sup> / <sub>-0.5</sub>
2連	90 <sup>+0</sup> / <sub>-0.5</sub> × 98 <sup>+0</sup> / <sub>-0.5</sub>	90 <sup>+0</sup> / <sub>-0.5</sub> × 98 <sup>+0</sup> / <sub>-0.5</sub>	

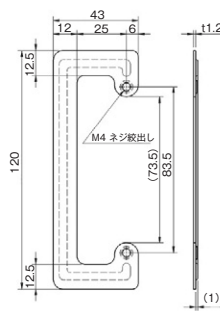
簡易固定形はさみ金具

■ 取付方法

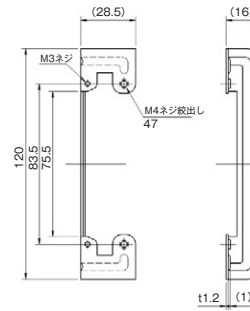
- 電線を通し、取付穴の裏面に取り付けフレームを挿入する。手前に引いて下側に押し込み、フックを穴下側面に差し込む。
- 取付フレームの爪付レバーを手前に引き上げ、側面に寄せ、レバー軸の爪を穴の側面に食い込ませるようにする。レバー先端を壁側開口部の中に押し込むようにして、壁面上のレバーの引係片を壁面に押しつける。



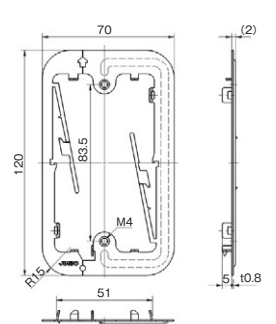
はさみ金具 ボード用C形 8334



はさみ金具 ボード用C形 8500M



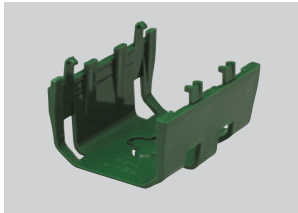
はさみ金具 簡易固定形 8661



J-WIDE 保護カバー

専用保護カバー WS-H

¥ 200

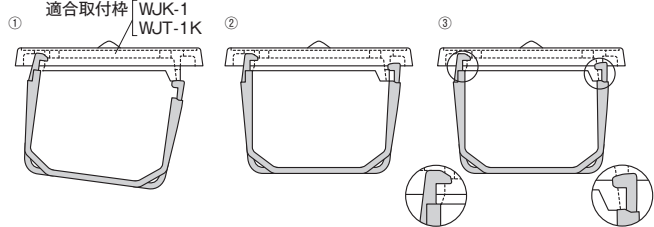


J-WIDE 保護カバー

■ 取付方法 (ボックスレス工事要領図)

注 WJH-1Kには取付けできません

- 保護カバー左側の爪、2箇所を取付枠に引っ掛ける。
- 保護カバー右側の爪、4箇所を取付枠に軽く引っ掛ける。
- 保護カバー右側を押し、取付枠の係止部に保護カバーの爪をしっかりとはめる。



J-WIDE専用 保護カバー WS-H

