

感熱センサ付ナイトライト 明るさセンサ付

※ J-Wide組み合わせ品は、若干納期がかかります。当社営業担当までお問い合わせください。

1連 コンセント付

WJ03675PW

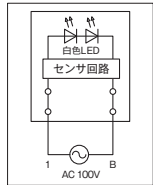
ナイトライト：100V AC / 0.7W
コンセント：15A / 125V AC

¥7,080

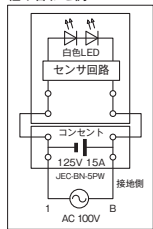
◇F◇ (熱線センサ付)

※ナイトライト本体：JEC-BN-NLHS PW
コンセント本体：JEC-BN-5 PW

回路図



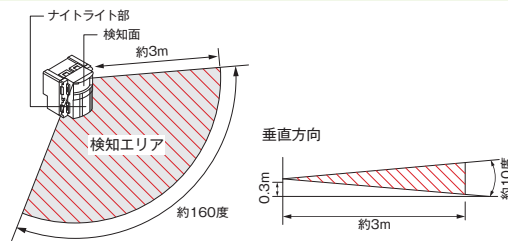
組み合わせ例



仕様

ナイトライト定格	100V AC / 0.7W
コンセント定格	15A / 125V AC
動作照度	約5ルクス以下
動作保持時間	約15秒

検知エリア



動作確認の仕方

- 電源を投入した場合、感熱センサの初期動作のため約40秒間不安定動作になります。その後検知できる正常状態になります。
- 初期状態終了後に検知エリア内に人が入りますと検知して点灯します。
- 照度5ルクス以上の明るさでは点灯しませんので、明るいところでテストする場合は、検知面を手で覆ってください。明るさセンサが設定照度以下となり、人体を検知して点灯しますので、動作確認が行なえます。

使用上のご注意

- 周囲温度と人体温度との温度差を検知しますので、夏場などは周囲条件により、検知しにくくなる場合があります。
- 検知エリア内でも人が立ち止まった場合などは、延長機能が働かず消灯することがあります。
- 温風や外気が直接吹き付けたり強力な電磁波が存在する場所では、誤点灯することがあります。
- 検知面を押さないでください。変形や破損のおそれがあります。

感熱センサ付ナイトライト 1連 (明るさセンサ付)



WJ03675PW
¥7,080

[セット内容]

プレート

WJE-3

¥200

ナイトライト本体

JEC-BN-NLHS PW

¥6,500

コンセント本体

JEC-BN-5 PW

¥210

取付枠

WJK-1

¥90

テレホンチップ

丸穴φ9用 JEC-BN-T PW

¥90



丸穴φ16用 JEC-BN-T16φ PW

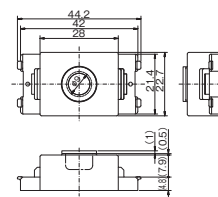
¥100



テレホンチップ キャップ付き

丸穴φ9用 JEC-BN-TCP PW

¥170



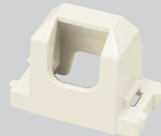
φ9用 JEC-BN-TL PW

¥100



φ16用 JEC-BN-TH PW

¥100



ブランクチップ

ブランクチップ JEC-BN-0 PW

¥90



IT型 15A・20A兼用
JEC-BN-IT PW

アースターミナル フラット型
JEC-BN-E PW

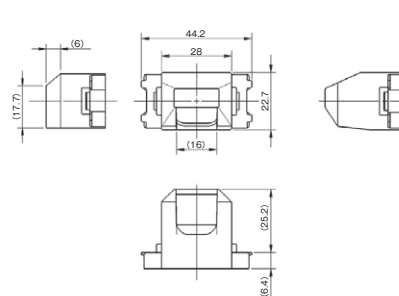
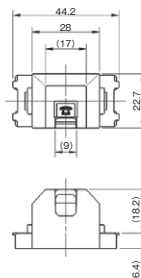
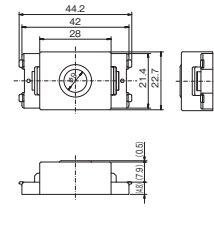
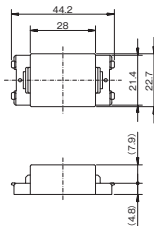
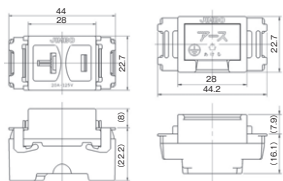
ブランクチップ
JEC-BN-0 PW

テレホンチップ 丸穴φ9用
JEC-BN-T PW

テレホンチップ 丸穴φ16用
JEC-BN-T16φ PW

テレホンチップφ9用
JEC-BN-TL PW

テレホンチップφ16用
JEC-BN-TH PW



LED保安灯明るさセンサ付ナイトライト

SNL-3

100V AC 50/60Hz
¥6,040
◇B

- 単3形アルカリ乾電池1本使用
- 暗くなるとナイトライトが自動点灯します。



定格電圧	AC100V
定格周波数	50/60Hz 共用
定格消費電力	[ナイトライト (AC100V)] 点灯時0.3W 消灯時0.3W
	[保安灯・携帯電灯 (乾電池)] 点灯時0.3W (220mA) 消灯時0.3mW (200μA)
ナイトライト自動点灯明るさ	15 lx以下で点灯する
保安灯・携帯電灯点灯時間	30分間毎に自動消灯する (延べ15時間程度)
適合電池	単3形 アルカリ乾電池 (LR6) 1本
適合規格	電気用品非対象
その他	プラグ収納形
ナイトライト点灯	[正面] 0.5 lx以上 (50cm前方)
停電時の非常点灯 (30分後)	[正面] 1.5 lx以上 (50cm前方)
	[床面] 0.2 lx以上 (床面半径50cm内、取付高さ30cm)
住宅用非常照明 避難灯クラスB 避難B-1形 停電検知形 移動式器具 非常灯光源: LED 1ヶ 0.3W 組込み形 (一社)日本照明器具工業会 住宅用非常灯技術基準適合品 JIL5506 適合品	

各部名称および主な機能

可動式プラグ

コンセントから取り外した時は、プラグを倒して収納できます。
※安全上、プラグを倒した状態で保安灯専用コンセントに取り付ける事を防止するため、プラグの先が本体から突出する様になっています。

明るさセンサ

周囲の明るさを検知します。(感度調整不可)
※表面の透明パネルはふさがないでください。

表面パネル(透明)

ライト部

(LED(発光ダイオード)光源)
ナイトライトは電球色に、保安灯/携帯電灯は白色に点灯します。
(LED(発光ダイオード)光源は長寿命のため、交換は不要です)

「切」スイッチ

保安灯、携帯電灯として使用している時に押すと消灯します。

「入」スイッチ

保安灯、携帯電灯として使用している時に押すと点灯します。
※コンセント差込時(AC100V通電中)にボタンを押すと一瞬点灯しますが、故障ではありません。

ナイトライト切替スイッチ

「切」: ナイトライトが消灯します。明るさセンサによる自動点灯/消灯機能は無効になります。
「自動」: 明るさセンサにより周囲が暗くなったことを検知(約15lx以下)するとナイトライトが点灯し、明るくなると消灯します。

ナイトライト(足元灯)として

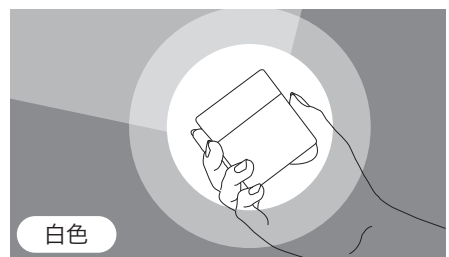
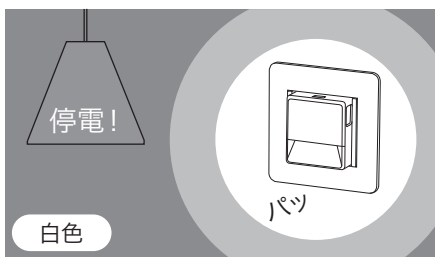
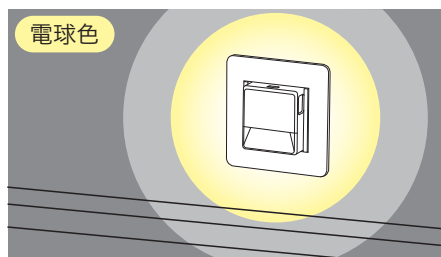
コンセントに差し込んだ状態でナイトライトとしてご使用いただけます。
※ナイトライト点灯は、電池からではなくコンセントからの電源供給にて点灯します。

保安灯(非常灯)として

停電を検知すると約30分間自動点灯します。
(ナイトライト切替スイッチの位置に関係なく点灯します)
※停電が復帰すると元の状態に戻ります。
(停電前にナイトライトの点灯状態だった場合は、復帰するとナイトライトの点灯状態に戻ります)

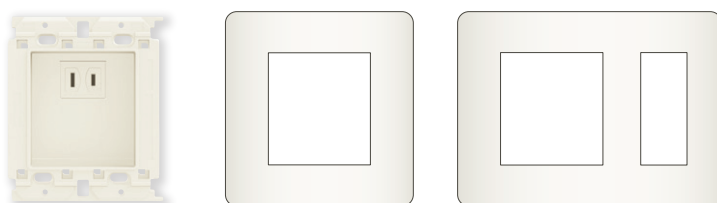
携帯電灯として

コンセントから取り外して携帯電灯としてご使用いただけます。
※約30分間連続点灯の後、自動消灯します。継続して点灯させたい場合は、もう一度「入」スイッチを押してください。(再び約30分間連続点灯します)



- ・保安灯および携帯電灯は乾電池により点灯します。繰り返しの停電による保安灯の点灯や携帯電灯のご使用により乾電池が消耗している場合は、乾電池の交換が必要です。
- ・万一に備えて、1ヶ月に1回は点灯することを確認してください。電池切れの場合でもナイトライトは点灯します。停電の代わりにコンセントから本体を抜くなどして定期的に点灯確認をしてください。
- ・「入」スイッチを押しても点灯が30分間継続しない、ライトが暗く点灯する、といった症状がある場合は乾電池の寿命です。新しい乾電池とお取り替えください。

寸法図



専用埋込コンセント
NT-5UV
¥1,005

適合プレート
ラウンドタイプ
WJD-NT
¥400

適合プレート
WJD-NT3
¥800

