

### 接地コンセント

#### 接地シングル

JEC-BN-5GJ PW

2PE 15A / 125V ※ 接地送り端子付  
¥600  
⊖E



#### 接地ダブル

JEC-BN-55GK PW

2PE 15A / 125V **力**  
¥610  
⊖2E

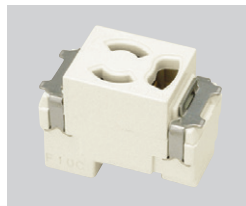


### 抜止接地コンセント

#### 抜止接地シングル

JEC-BN-9G PW

2PE 15A / 125V ※ 接地送り端子付  
¥610  
⊖ELK



#### 抜止接地ダブル

JEC-BN-99GK PW

2PE 15A / 125V **力**  
¥820  
⊖2ELK



attention!!

7.資料ページ P.431  
■ 抜止コンセントについて  
をご覧ください。

### アースターミナル付接地コンセント

#### 接地シングル

JEC-BN-5GEK PW

2PE 15A / 125V ⊖EET **力**  
¥720



#### 接地ダブル

JEC-BN-55GEK PW

2PE 15A / 125V ⊖2EET **力**  
¥880



### アースターミナル付高容量コンセント

#### 高容量 JEC-BN-ITGEK PW

2PE 15A20A / 125V  
¥880 ⊖15/20AEET **力**



注

#### 高容量 200V JEC-BN-LIGEK PW

2PE 15A20A / 250V  
¥1,010 ⊖15/20AEET(250V) **力**



注

### 扉付コンセント

#### 扉付シングル

JEC-BN-5F PW

2P 15A / 125V  
¥550  
⊖S



#### 扉付ダブル JEC-BN-55FK PW

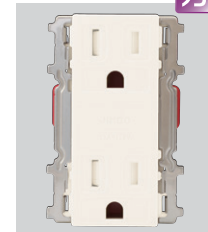
2P 15A / 125V **力**  
¥660  
⊖2S



#### 扉付接地ダブル

JEC-BN-55GFK PW

2PE 15A / 125V **力**  
¥830  
⊖2SE



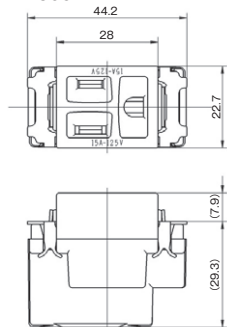
#### 扉付アースターミナル付接地ダブル

JEC-BN-55GEFK PW

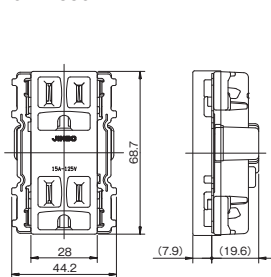
2PE 15A / 125V **力**  
¥1,270  
⊖2SEET



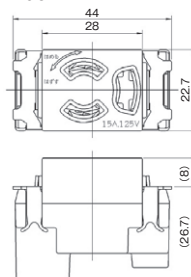
接地シングル  
JEC-BN-5GJ PW



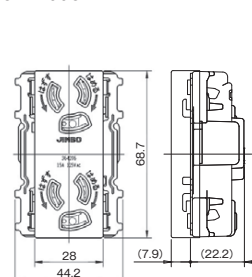
接地ダブル  
JEC-BN-55GK PW



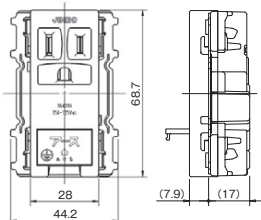
抜止接地シングル  
JEC-BN-9G PW



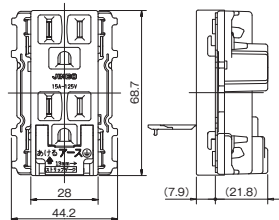
抜止接地ダブル  
JEC-BN-99GK PW



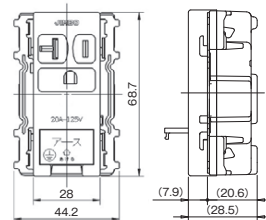
アースターミナル付 接地シングル  
JEC-BN-5GEK PW



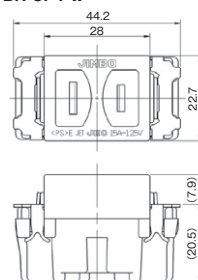
アースターミナル付 接地ダブル  
JEC-BN-55GEK PW



アースターミナル付 高容量  
JEC-BN-ITGEK PW  
アースターミナル付 高容量 200V  
JEC-BN-LIGEK PW



扉付シングル  
JEC-BN-5F PW



3

J-WIDEシリーズ配線器具

アースターミナル付コンセント

シングル JEC-BN-5EK PW

2P 15A / 125V  
¥590  
㊦ET



ダブル JEC-BN-55EK PW

2P 15A / 125V  
¥720  
㊦2ET



コンセント本体

■ 適合付属品

□ 182-183ページに掲載されている「コンセント本体」には、以下の付属品をご使用ください。

取付枠 (1連用)  
WJK-1 ¥90



取付枠 (2連用)  
WJK-2 ¥180



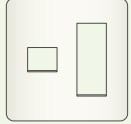
コンセントプレート (1連用)

WJE-1 ¥200  
WJE-2 ¥200  
WJE-3 ¥200



コンセントプレート (2連用)

WJE- ¥400



コンセント

シングル JEC-BN-5 PW

2P 15A / 125V  
¥210  
㊦



ダブル JEC-BN-55K PW

2P 15A / 125V  
¥320  
㊦2



ダブル JEC-BN-55K L

2P 15A / 125V ※ライトベージュ色  
¥320  
㊦2



トリプル JEC-BN-555K PW

2P 15A / 125V  
¥440  
㊦3



抜止コンセント

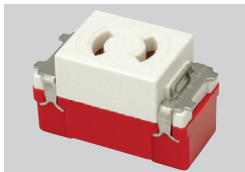
attention!!

7.資料ページP.431

■ 抜止コンセントについてをご覧ください。

抜止シングル JEC-BN-9 PW

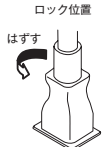
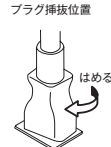
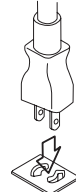
2P 15A / 125V  
¥400  
㊦LK



抜止コンセント (㊦㊦) (㊦㊦) 使用上のご注意

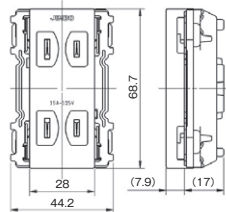
抜止コンセントの刃受けを損傷させる場合があります。感電や接触不良の原因となりますのでご注意ください。

- 1 開閉(プラグ挿抜)の頻度が多い場所には使用しないでください。使用頻度が多い場所には、2極コンセント(㊦㊦)又は2極接地極付コンセント(㊦㊦)をご使用ください。
- 2 極性付プラグは使用できません。
- 3 プラグはロック位置までしっかり回して使用してください。また、プラグを抜く時は、必ずプラグを持ち左に回して(ロック解除)からまっすぐに引き抜いてください。
- 4 抜止コンセントにプラグをロックした状態で、プラグを引き抜かないでください。また、いちじるしく外れた位置でプラグを抜き差ししないでください。
- 5 プラグの抜き差しやロックが弱くなった抜止コンセントは使用しないでください。また、破損したり、刃の曲がったプラグは使用しないでください。
- 6 プラグは、中途半端に差し込んだ状態で使用しないでください。

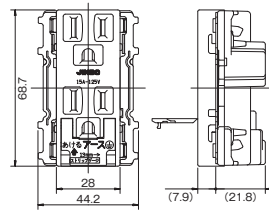


ダブル JEC-BN-55K PW / JEC-BN-55K L

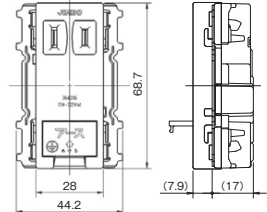
トリプル JEC-BN-555K PW  
扉付ダブル JEC-BN-55FK PW



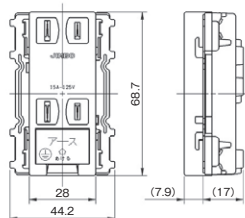
扉付アースターミナル付 接地ダブル JEC-BN-55GEFK PW



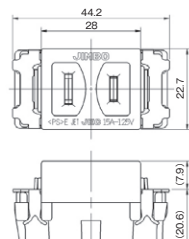
アースターミナル付 シングル JEC-BN-5EK PW



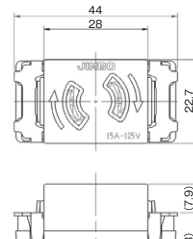
アースターミナル付 ダブル フラット型 JEC-BN-55EK PW



シングル JEC-BN-5 PW



抜止シングル JEC-BN-9 PW



### 接地コンセント

### 抜止接地コンセント

attention!!

7.資料ページ P.431  
 ■ 抜止コンセントについてをご覧ください。

#### 接地ダブル

金属枠: JEC-BN-55G PW  
 絶縁枠: JEC-BN-55GV PW

金属枠 2PE 15A / 125V  
 ¥700  
 ⊖2E



絶縁枠 2PE 15A / 125V  
 ¥700  
 ⊖2E



#### 抜止接地ダブル

金属枠: JEC-BN-99G PW  
 絶縁枠: JEC-BN-99GV PW

金属枠 2PE 15A / 125V  
 ¥910  
 ⊖2ELK



絶縁枠 2PE 15A / 125V  
 ¥910  
 ⊖2ELK



### アースターミナル付接地コンセント

#### 接地シングル

金属枠: JEC-BN-5GE PW  
 絶縁枠: JEC-BN-5GEV PW

金属枠 2PE 15A / 125V  
 ¥810  
 ⊖EET



絶縁枠 2PE 15A / 125V  
 ¥810  
 ⊖EET



#### 接地ダブル

金属枠: JEC-BN-55GE PW  
 絶縁枠: JEC-BN-55GEV PW

金属枠 2PE 15A / 125V  
 ¥970  
 ⊖2EET



絶縁枠 2PE 15A / 125V  
 ¥970  
 ⊖2EET

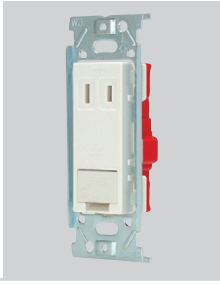


### アースターミナル付コンセント

#### シングル

金属枠: JEC-BN-5E PW  
 絶縁枠: JEC-BN-5EV PW

金属枠 2P 15A / 125V  
 ¥680  
 ⊖ET



絶縁枠 2P 15A / 125V  
 ¥680  
 ⊖ET



#### ダブル

金属枠: JEC-BN-55E PW  
 絶縁枠: JEC-BN-55EV PW

金属枠 2P 15A / 125V  
 ¥810  
 ⊖2ET



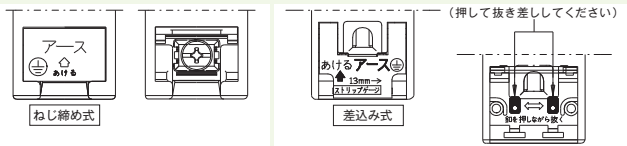
絶縁枠 2P 15A / 125V  
 ¥810  
 ⊖2ET



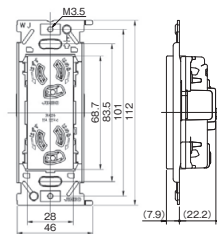
- ダブル 金属枠 JEC-BN-55 PW
- トリプル 金属枠 JEC-BN-555 PW
- 扉付ダブル 金属枠 JEC-BN-55F PW
- 接地ダブル 金属枠 JEC-BN-55G PW
- アースターミナル付 シングル 金属枠 JEC-BN-5E PW
- アースターミナル付 ダブル 金属枠 JEC-BN-55E PW

- ダブル 絶縁枠 JEC-BN-55V PW
- トリプル 絶縁枠 JEC-BN-555V PW
- 扉付ダブル 絶縁枠 JEC-BN-55FV PW
- 接地ダブル 絶縁枠 JEC-BN-55GV PW
- アースターミナル付 シングル 絶縁枠 JEC-BN-5EV PW
- アースターミナル付 ダブル 絶縁枠 JEC-BN-55EV PW

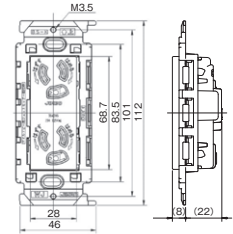
※アースターミナルの形状は2種類ありますのでご注意ください。



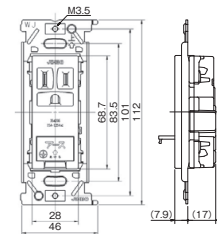
抜止接地ダブル 金属枠 JEC-BN-99G PW



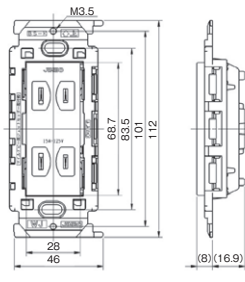
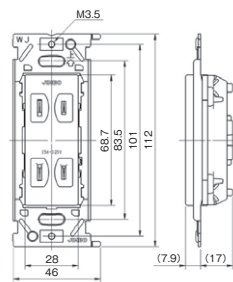
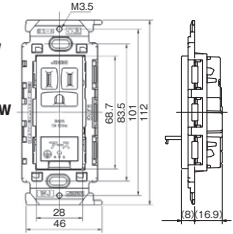
抜止接地ダブル 絶縁枠 JEC-BN-99GV PW



アースターミナル付 接地シングル 金属枠 JEC-BN-5GE PW



アースターミナル付 接地ダブル 絶縁枠 JEC-BN-55GEV PW







3

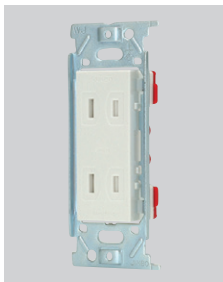

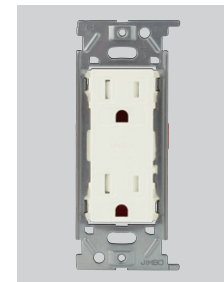
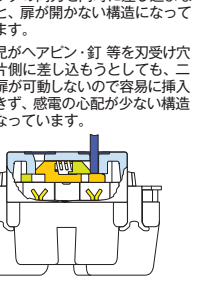
J-WIDEシリーズ配線器具


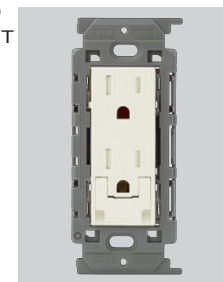
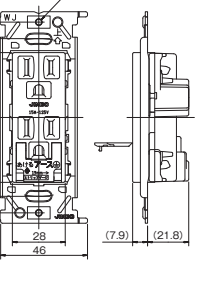

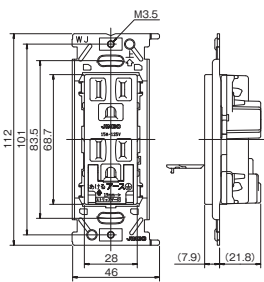
コンセント

**注** ※電気用品取締法(当時)が昭和62年9月に改正され、形コンセント(20A/250V)のエアコン単相100V/20A用としての使用が禁止されました。

ダブル		トリプル	
金属枠: JEC-BN-55 PW 絶縁枠: JEC-BN-55V PW	金属枠: JEC-BN-555 PW 絶縁枠: JEC-BN-555V PW		
金属枠 ¥410 絶縁枠 ¥410 ②2	金属枠 ¥530 絶縁枠 ¥530 ③3	金属枠 ¥410 絶縁枠 ¥410 ②2	金属枠 ¥530 絶縁枠 ¥530 ③3
			

扉付コンセント

扉付ダブル		扉付接地ダブル		扉付コンセント
金属枠: JEC-BN-55F PW 絶縁枠: JEC-BN-55FV PW	金属枠: JEC-BN-55GF PW 絶縁枠: JEC-BN-55GFV PW			
金属枠 ¥750 絶縁枠 ¥750 ②2S	金属枠 ¥920 絶縁枠 ¥920 ②2SE	金属枠 ¥750 絶縁枠 ¥750 ②2S	金属枠 ¥920 絶縁枠 ¥920 ②2SE	■特長 <input type="checkbox"/> プラグの両刃を同時に差し込まないと、扉が開かない構造になっています。 <input type="checkbox"/> 幼児がヘアピン・釘等を刃受け穴の片側に差し込もうとしても、二重扉が可動しないので容易に挿入できず、感電の心配が少ない構造になっています。
				

扉付アースターミナル付接地ダブル		扉付アースターミナル付 接地ダブル	
金属枠: JEC-BN-55GEF PW 絶縁枠: JEC-BN-55GEFV PW	金属枠: JEC-BN-55GF PW 絶縁枠: JEC-BN-55GFV PW		
金属枠 ¥1,360 絶縁枠 ¥1,360 ②2SEET	金属枠 ¥1,360 絶縁枠 ¥1,360 ②2SEET	金属枠 ¥920 絶縁枠 ¥920 ②2SE	金属枠 ¥920 絶縁枠 ¥920 ②2SE
			
扉付アースターミナル付 接地ダブル 金属枠 JEC-BN-55GF PW			
			

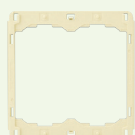
### 施工上のご注意

■ 施工上のご注意

- 器具取付け壁面は、できるだけ平らにしてください。取付枠の変形・器具の落ち込み・プレートの浮きの原因となります。
- ボックスネジは必要以上に締付けないでください。取付枠の変形・器具の落ち込み・動作不良の原因となります。  
【適正締付けたトルク: 0.4N・m (4.1kgf・cm) 以下】

■ 適合付属品 (WJE-プレート使用の場合)

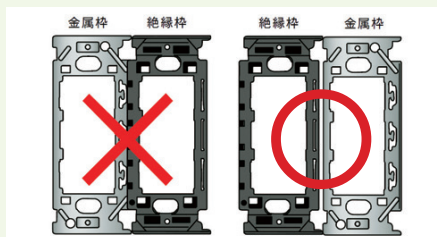
- 184~185ページに掲載されている「コンセント本体・金属枠とコンセント本体・絶縁枠の接続」には、以下の付属品をご使用ください。

取付台座 (2連用) WJB-2 ¥220 

コンセントプレート (2連用) WJE- ¥400 

■ 絶縁取付枠の施工についてのご注意

- マイルドビー絶縁取付枠と埋込取付枠(金属枠)を接続してご使用になる場合は、マイルドビー絶縁取付枠を必ず左側にご使用ください。



### アースターミナル付高容量コンセント 15A・20A兼用

高容量

金属枠: JEC-BN-ITGE PW  
絶縁枠: JEC-BN-ITGEV PW

金属枠 2PE 15A20A / 125V  
¥970  
☉15/20AEET

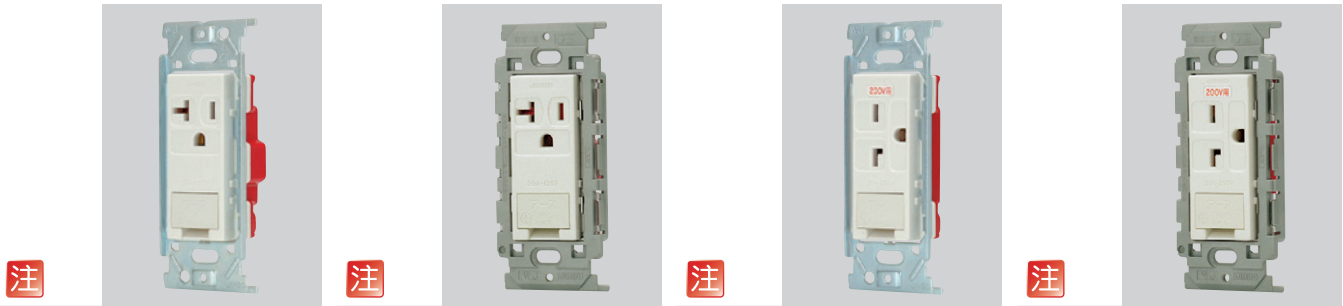
絶縁枠 2PE 15A20A / 125V  
¥970  
☉15/20AEET

高容量 200V用

金属枠: JEC-BN-LIGE PW  
絶縁枠: JEC-BN-LIGEV PW

金属枠 2PE 15A20A / 250V  
¥1,100  
☉15/20AEET(250V)

絶縁枠 2PE 15A20A / 250V  
¥1,100  
☉15/20AEET(250V)



注

注

注

注

### 100/200V併用接地コンセント 単相3線式分岐配線用

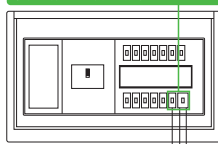
20A型

金属枠: JLB-ITGLIG PW

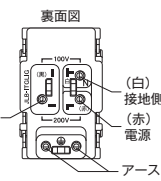
金属枠 125V / 250V 20A(15A兼用)  
¥1,420

単相3線式分岐回路専用プレート

- 100V機器・200V機器どちらにも配線を変えずに対応可能
- 200V機器の増加が見込まれる将来にむけて設置されることをお奨めします。
- 送り端子なし専用回路でご使用ください。
- 専用プレート  
J-ワイドタイプ  
WJD-G-5226 ¥320



- 単相3線式分岐回路に用いる100/200V併用コンセントは接地極付きとすること  
(動作的事項)  
2005年内線規程3202-3条6項



\* 金属取付枠 (BS-C) と連接施工する場合は、本製品を向かって左側に取付けてください。

### 15A・20A兼用接地コンセント

高容量 200V用

金属枠: JEC-BN-LIG PW

金属枠 2PE 15A20A / 250V  
¥880  
☉E 15/20A (250V)



注

**attention!!** 15A・20A兼用コンセントは20A配線用遮断器分岐回路の専用回路に、1個のみφ2、φ2.6の電線で接続してください。

### IT型コンセント

15A・20A兼用

JEC-BN-IT PW

2P 15A20A / 125V  
¥380  
☉15/20A



### アースターミナル

フラット型 JEC-BN-E PW

¥350



### IT型コンセント

■ 特長

- 15A/125V・20A/125V いずれのプラグも接続できます。
- 住宅内での高容量機器(エアコン・電磁調理器・乾燥機等)に最適です。
- 高容量機器の普及に対応したコンセントの先行取り付けができます。

	単相100V		単相200V	
	一般	接地極付	一般	接地極付
15A	15A / 125V 	15A / 125V 	15A / 250V 	15A / 250V 
20A	20A / 125V 	20A / 125V 	20A / 250V 	20A / 250V 
15A・20A兼用	15A / 125V 20A / 125V 	15A / 125V 20A / 125V 		20A / 250V 

\* 電気用品取締法が昭和62年9月に改正され、形コンセント(20A/250V)のエアコン単相100V/20A用としての使用が禁止されました。

注

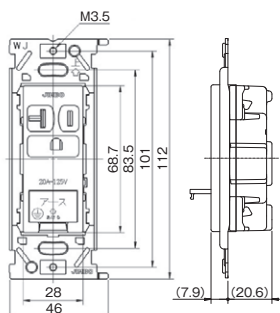
\* 電気用品取締法(当時)が昭和62年9月に改正され、形コンセント(20A/250V)のエアコン単相100V/20A用としての使用が禁止されました。  
【詳しくは7.資料ページをご覧ください】  
■ 381ページ  
125V・15A・20A兼用コンセント取扱いについて

アースターミナル付 高容量 金属枠

JEC-BN-ITGE PW

アースターミナル付 高容量 200V 金属枠

JEC-BN-LIGE PW

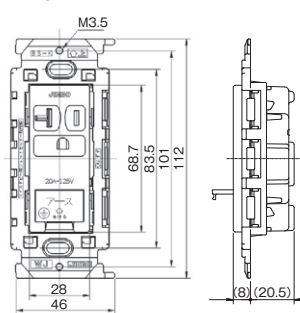


アースターミナル付 高容量 絶縁枠

JEC-BN-ITGEV PW

アースターミナル付 高容量 200V 絶縁枠

JEC-BN-LIGEV PW



100/200V併用接地 単相3線式分岐配線用 金属枠

JLB-ITGLIG PW

