

※色はお選び  
ください



BK (ブラック)



GY (グレー)

## スイッチプレート

1連用	QWP-1-BK QWP-1-GY	2連用	QWP-2-BK QWP-2-GY	3連用	QWP-3-BK QWP-3-GY	4連用	QWP-4-BK QWP-4-GY
¥260		¥520		¥980		¥1,440	



組み合わせ例

## スイッチ+コンセントプレート

スイッチ+1口	QWP-S1-BK QWP-S1-GY	スイッチ+2口	QWP-S2-BK QWP-S2-GY	スイッチ+3口	QWP-S3-BK QWP-S3-GY	スイッチ+ブランク	QWP-S0-BK QWP-S0-GY	2口+ブランク	QWP-U8-BK QWP-U8-GY
¥520		¥520		¥520		¥520		¥280	
スイッチ+2口	QWP-U5-BK QWP-U5-GY	スイッチ+1口	QWC-4-BK QWC-4-GY	スイッチ+1口(2連用)	アダプタチップ付き QWC-S4-BK QWC-S4-GY	スイッチ+2口(2連用)	アダプタチップ付き QWC-S5-BK QWC-S5-GY	スイッチ+2口(2連用)	アダプタチップ付き QWC-S8-BK QWC-S8-GY
¥280		¥260		¥460		¥460		¥520	

プレートネジは必要以上に締付けないでください。【適正締付けトルク0.3N・m(3.06kgf・cm)以下】

## スイッチ組み合わせ例

		1個用			2個用			3個用		
		品番	個数	標準価格	品番	個数	標準価格	品番	個数	標準価格
片切スイッチ 15A 300V	スイッチ	WJ-1	1	¥270	WJ-1	2	¥540	WJ-1	3	¥810
	操作板	WJN-S1-BK	1	¥210	WJN-D1-BK	2	¥420	WJN-T1-BK	3	¥630
	取付枠	NWS-C	1	¥140	NWS-C	1	¥140	NWS-C	1	¥140
	スイッチプレート	QWP-1-BK	1	¥260	QWP-1-BK	1	¥260	QWP-1-BK	1	¥260
片切スイッチ 15A 300V マーク付	スイッチ	WJ-1	1	¥270	WJ-1	2	¥540	WJ-1	3	¥810
	操作板	QWN-MS1-BK	1	¥280	QWN-MD1-BK	2	¥560	QWN-MT1-BK	3	¥840
	取付枠	NWS-C	1	¥140	NWS-C	1	¥140	NWS-C	1	¥140
	スイッチプレート	QWP-1-BK	1	¥260	QWP-1-BK	1	¥260	QWP-1-BK	1	¥260
片切ガイドスイッチ 15A 300V	スイッチ	WJ-1G	1	¥600	WJ-1G	2	¥1,200	WJ-1G	3	¥1,800
	操作板	WJN-GS-BK	1	¥270	WJN-GD-BK	2	¥540	WJN-GT-BK	3	¥810
	取付枠	NWS-C	1	¥140	NWS-C	1	¥140	NWS-C	1	¥140
	スイッチプレート	QWP-1-BK	1	¥260	QWP-1-BK	1	¥260	QWP-1-BK	1	¥260
片切ガイドスイッチ 15A 300V マーク付	スイッチ	WJ-1G	1	¥600	WJ-1G	2	¥1,200	WJ-1G	3	¥1,800
	操作板	QWN-MGS-BK	1	¥350	QWN-MGD-BK	2	¥700	QWN-MGT-BK	3	¥1,050
	取付枠	NWS-C	1	¥140	NWS-C	1	¥140	NWS-C	1	¥140
	スイッチプレート	QWP-1-BK	1	¥260	QWP-1-BK	1	¥260	QWP-1-BK	1	¥260
片切チェックスイッチ 4A 300V	スイッチ	WJ-1CR	1	¥1,370	WJ-1CR	2	¥2,740	WJ-1CR	3	¥4,110
	操作板	WJN-GS-BK	1	¥270	WJN-GD-BK	2	¥540	WJN-GT-BK	3	¥810
	取付枠	NWS-C	1	¥140	NWS-C	1	¥140	NWS-C	1	¥140
	スイッチプレート	QWP-1-BK	1	¥260	QWP-1-BK	1	¥260	QWP-1-BK	1	¥260
片切チェックスイッチ 4A 300V マーク付	スイッチ	WJ-1CR	1	¥1,370	WJ-1CR	2	¥2,740	WJ-1CR	3	¥4,110
	操作板	QWN-MGS-BK	1	¥350	QWN-MGD-BK	2	¥700	QWN-MGT-BK	3	¥1,050
	取付枠	NWS-C	1	¥140	NWS-C	1	¥140	NWS-C	1	¥140
	スイッチプレート	QWP-1-BK	1	¥260	QWP-1-BK	1	¥260	QWP-1-BK	1	¥260

※色はお選び  
ください



BK (ブラック)



GY (グレー)

壁用 埋込感熱センサスイッチ 組み合わせ例

4線式 明るさセンサ付

JEC-BN-PAS-1 BK  
JEC-BN-PAS-1 GY

・LED照明対応2~100W(ただし10灯以内)

3A / 100V AC 50/60Hz

¥12,400

◆RAS(3A)



センサスイッチ

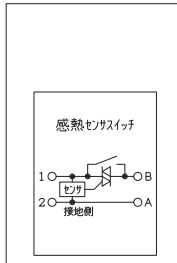
【セット内容】

センサスイッチ本体  
JEC-BN-PAS1 BK  
¥12,400

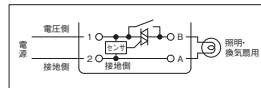
取付枠  
NWS-C  
¥140

プレート  
QWP-U8 BK  
¥280

回路図



配線図



OFF時の消費電力	約0.2W(ON時の消費電力:約0.8W)
動作照度	暗:約30ルクス 明:約100ルクス 切:明るさ無関係 3段切換
動作保持時間	約10~30秒 1~3・5・10・15・20・30分 9段切換
出力方式	投入・遮断時:トライアック制御出力 通電時:有電圧リレー接点出力

2線式 明るさセンサ付

JEC-BN-PAS-3 BK  
JEC-BN-PAS-3 GY

・LED照明対応6~100W(ただし10灯以内)  
※最小定格入力電流0.1A以上

2A / 100V AC 50/60Hz

¥13,100

◆RAS(2A)



ガイド用スイッチ3路  
+センサスイッチ

【セット内容】

センサスイッチ本体  
JEC-BN-PAS-3 BK  
¥13,100

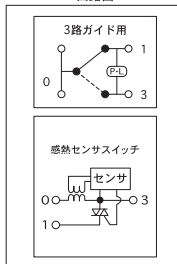
ガイド用スイッチ3路  
WJ-3G  
¥760

取付枠  
NWS-C  
¥140

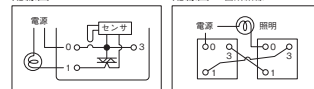
プレート  
QWP-U5 BK  
¥280

操作版  
QWN-MGT-BK  
¥350

回路図



配線図

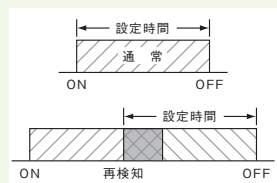


OFF時の消費電力	約0.02W
動作照度	暗:約30ルクス 明:約100ルクス 切:明るさ無関係 3段切換
動作保持時間	約10~30秒 1~3・5・10・15・20・30分 9段切換
出力方式	トライアック制御出力

感熱センサスイッチ

■ 動作原理

- 感熱センサスイッチは、検知エリア内での3℃以上の温度変化を検知して動作します。
- ※ 負荷がONのとき再度検知すると、その時点から設定時間だけ動作時間が延長されます。



■ 取り付け場所のご注意

- 人が動いたときの温度の変化をセンサで検知して動作するので、本体や検知エリア内に急激な温度変化のある、次のような場所には取り付けないでください。
  - エアコン・ストーブ等の冷暖房器具が検知範囲内に入る場所
  - コンロ等の調理機器の近く、及び温風・湯気のある場所
  - 白熱灯や照明器具が近くにある場所(器具から1m以内の場所)
  - 反射によるゆれる間接光のある場所(反射の強い床のある場所)
  - 揺れるものや動くものが置かれている場所(揺れるカーテン・カーテンによる影・木の葉等の影響がある場所)
  - 直射日光や車のヘッドライトのある場所
- 強力な無線等の電気雑音が入ると動作してしまう場合があります。無線による電話機等はできるだけ離してください。
- 遮蔽物(透明ガラスを含む)があると、隠れた人は検知できません。
- 高いところや人が静止する場所に取り付けると、子供を検知しなかったり照明が消えてしまうことがあります。検知エリアや動作を十分ご理解して頂いた上で、取り付け場所を決定してください。

■ 取扱上のご注意

- 次のような場合、検知動作しない事や検知感が鈍くなったと感じる事がありますが、故障ではありません。
  - 人が静止している場合
  - センサに向かってまっすぐに近づいた場合
  - 真夏の日中など人体と周囲の温度との差が3℃以内の場合
- 停電等がおき、ブレーカーの電源を投入した場合、感熱センサの初期状態のため約40秒間不安定動作をいたします。その後、検知できる正常状態になります。
- 検知面を汚しますと、検知能力が低下します。汚れた場合は、やわらかい布でふき取ってください。
  - ※ 化学ぞうきんシンナー洗剤などは使わないでください。
- 白熱灯は1灯あたり100W以下でご利用ください。
- 安全のため電熱器具への接続はしないでください。

attention!!

蛍光灯は、頻繁に点灯/消灯を繰り返すとランプ寿命が短くなります。(グロー式・ラビッド式・電球形インバータ式・コンパクト形インバータ式の蛍光灯は、ランプ寿命が極端に短くなるものがあります。 ※ただし高頻度点滅可能な蛍光灯は除く)  
頻繁に点灯/消灯するところは、白熱灯をご利用ください。  
さらに、蛍光灯ご使用の場合には点灯/消灯の頻度が少なくなるように、明るさセンサー切替スイッチを「暗」、動作保持時間切替ツマミを長め(15分以上)に設定してください。

壁用 埋込感熱センサスイッチ

■ 施工上のご注意

- 配線工事は電気設備技術基準や内線規程に従って安全・確実に行ってください。誤った配線工事は製品の故障・感電や火災の原因となります。
- AC100V以外では使用しないでください。製品の故障・焼損や火災の原因となります。
- 誤結線や負荷側を短絡されると、過電流により内部部品が破損し、使用不能となります。
- メガテストをする場合、器具を回路より外して行ってください。
  - ※電線(電路)と大地間を測定する場合も、器具を回路より外して行ってください。

■ 2線式(JEC-BN-PAS-3 PW)についてのご注意

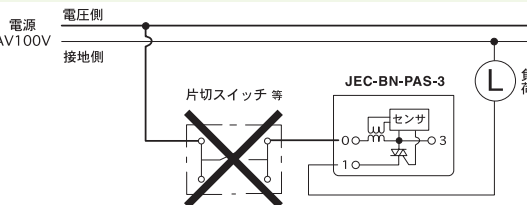
- センサの動作を確保するため、OFF時には約0.2mA(約0.02W)の待機電流を必要とします。(2カ所結線の場合には、2台分の待機電流) 照明器具によっては、OFF時に漏れ電流を極端に流せないものがあります(低力率蛍光灯等)。その場合には照明器具と並列に外付けコンデンサを接続していただくか、あるいは照明器具の容量を大きくしてください。
- 漏れ電流をあまり流せない照明器具の場合、電源投入時の初期動作が長くなる場合があります。その場合には、動作モードスイッチを「切」の状態にしておくと初期動作が早く終了します。
- ブレーカー投入時に「自動」である場合によっては初期動作が終了しない(自動検知しない)場合があります。その場合には、一度「連続」に操作した後で「自動」へ切り換えると、正常動作します。

センサの電源線には、手元スイッチを設けしないでください。

手元スイッチを切入ると、センサが初期不安定動作します。

電源投入後、センサの初期動作として、約40秒間不安定動作します。(検知にかかわらず、ONあるいはOFFします。)

その後、検知可能な正常状態になります。(ONした場合には、約40秒間+設定した動作時間ONします。)



※色はお選び  
ください



BK(ブラック)



GY(グレー)

ライトコントロールスイッチ LED照明対応形

正位相制御方式 【白熱灯および白熱灯用調光器対応形照明器具用】



NW-RLE5-BK  
NW-RLE5-GY  
AC100V 500VA  
¥14,300  
※消灯機能なし品もあります。  
NW-RLE5N-BK  
NW-RLE5N-GY  
¥14,300



組み合わせ例  
・NW-RLE5-BK  
・QWP-1-BK  
・WJA-0T-BK

調光範囲設定機能付

一部のLED照明器具では不安定動作する組合せがあります。施工前に弊社営業所にお問い合わせください。

定格容量	回路構成	出力電圧波形
5A (500VA)		

- 500Wまで※)の高容量の照明器具に対応し、明るさを重視するリビング・ダイニングなど広い空間に適しています。
- 多灯数の照明やハロゲンランプ・白熱灯の制御に適しています。
- ※)LED照明器具の場合、器具の突入電流の影響で接続灯数に制約を受ける場合があります。
- ※)低力率器具の場合、負荷電流 5Aが接続限度です。

逆位相制御方式2.0A 【白熱灯および白熱灯用調光器対応形照明器具用】

2026年7月販売終了



NW-RTE2-BK  
NW-RTE2-GY  
AC100V 200VA  
¥16,600  
※消灯機能なし品もあります。  
NW-RTE2N-BK  
NW-RTE2N-GY  
¥16,600



組み合わせ例  
・NW-RTE2-BK  
・QWP-1-BK  
・WJA-0T-BK

調光範囲設定機能付

一部のLED照明器具では不安定動作する組合せがあります。施工前に弊社営業所にお問い合わせください。

定格容量	回路構成	出力電圧波形
2A (200VA)		

- 調光器特有の「うなり音」がなく、照明器具の音も静穏化。シアター・オーディオルームや寝室に適しています。
- 調光器を多回路接続した際に起こりがちな「電源干渉」による照明器具のチラツキが発生しにくく、低照度域の調光がスムーズに行えます。
- 合計消費電流 2Aまでの照明器具に対応します。

逆位相制御方式2.4A 【白熱灯および白熱灯用調光器対応形照明器具用】



NW-RTE24-BK  
NW-RTE24-GY  
AC100V 200VA  
¥17,200  
※消灯機能なし品もあります。  
NW-RTE24N-BK  
NW-RTE24N-GY  
¥17,200



組み合わせ例  
・NW-RTE24-BK  
・QWP-1-BK  
・WJA-0T-BK

調光範囲設定機能付

一部のLED照明器具では不安定動作する組合せがあります。施工前に弊社営業所にお問い合わせください。

定格容量	回路構成	出力電圧波形
2.4A (240VA)		

- 調光器特有の「うなり音」がなく、照明器具の音も静穏化。シアター・オーディオルームや寝室に適しています。
- 調光器を多回路接続した際に起こりがちな「電源干渉」による照明器具のチラツキが発生しにくく、低照度域の調光がスムーズに行えます。
- 合計消費電流 2.4Aまでの照明器具に対応します。
- 外付けスイッチを短時間でOFF-ON操作した場合でも、チラツキが発生しにくいです。
- 調光上限の手動設定が行えます。

PWM信号制御方式 【PWM信号線式調光照明器具専用】



NW-RPWM1-BK  
NW-RPWM1-GY  
信号線出力 200mA  
¥18,600  
※消灯機能なし品もあります。  
NW-RPWM1N-BK  
NW-RPWM1N-GY  
¥18,600



組み合わせ例  
・NW-RPWM1-BK  
・QWP-1-BK  
・WJA-0T-BK

調光範囲設定機能付

一部のLED照明器具では不安定動作する組合せがあります。施工前に弊社営業所にお問い合わせください。

定格容量	回路構成
15A (電源線)  200mA (信号線)	

- 調光器から調光信号(PWM信号)を送り、器具側の電源ユニットで光源の明るさを制御する方式です。(電源線の2本に加え、調光信号線2本の配線が必要)
- 照明器具の入力電源をスイッチングしないため、調光変化がスムーズです。
- 照明器具の持つ調光範囲をフルに制御できます。
- 1連ボックスに取付が可能。

※ツマミを左いっぱい回しきると消灯対応出力(Duty比 約98%)になりますが、消灯機能を持たない照明器具の場合は消灯しません。照明器具の電源を入切りする外付けスイッチを別に設けてください。

J・WIDE SLIMシリーズ配線器具

※色はお選び  
ください



BK (ブラック)



GY (グレー)

操作板 シングル マーク付

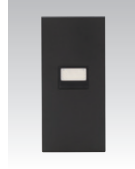
片切用 QWN-MS1-BK  
QWN-MS1-GY

¥280



3路・4路用 QWN-MS-BK  
QWN-MS-GY

¥270



表示灯付 QWN-MGS-BK  
QWN-MGS-GY

¥350



コンセント用アダプタチップ

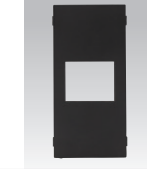
ブランク用 WJA-0-BK  
WJA-0-GY

¥170



1口用 WJA-1-BK  
WJA-1-GY

¥170



2口用 WJA-2-BK  
WJA-2-GY

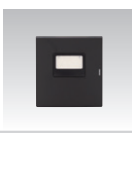
¥170



操作板 ダブル マーク付

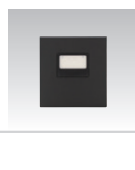
片切用 QWN-MD1-BK  
QWN-MD1-GY

¥280



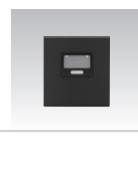
3路・4路用 QWN-MD-BK  
QWN-MD-GY

¥270



表示灯付 QWN-MGD-BK  
QWN-MGD-GY

¥350



3口用 WJA-3-BK  
WJA-3-GY

¥170



1口用 WJA-4T-BK  
WJA-4T-GY

¥170



2口用 WJA-5T-BK  
WJA-5T-GY

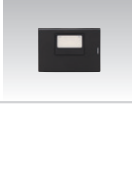
¥170



操作板 トリプル マーク付

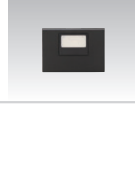
片切用 QWN-MT1-BK  
QWN-MT1-GY

¥280



3路・4路用 QWN-MT-BK  
QWN-MT-GY

¥270



表示灯付 QWN-MGT-BK  
QWN-MGT-GY

¥350



遅れスイッチ用 WJN-GS-DF-BK  
WJN-GS-DF-GY

¥385



一時点灯用 WJN-GS-DM-BK  
WJN-GS-DM-GY

¥385



遅れスイッチ用 WJN-GD-DF-BK  
WJN-GD-DF-GY

¥385



操作板 シングル マークなし

片切用 WJN-S1-BK  
WJN-S1-GY

¥210



3路・4路用 WJN-S-BK  
WJN-S-GY

¥200



表示灯付 WJN-GS-BK  
WJN-GS-GY

¥270



一時点灯用 WJN-GD-DM-BK  
WJN-GD-DM-GY

¥385



遅れスイッチ用 QWN-MGS-DF-BK  
QWN-MGS-DF-GY

¥465



遅れスイッチ用 QWN-MGD-DF-BK  
QWN-MGD-DF-GY

¥465



操作板 ダブル マークなし

片切用 WJN-D1-BK  
WJN-D1-GY

¥210



3路・4路用 WJN-D-BK  
WJN-D-GY

¥200



表示灯付 WJN-GD-BK  
WJN-GD-GY

¥270



ブランクアダプタチップ

ブランクアダプタチップ

WJA-0T-BK  
WJA-0T-GY

¥190

ロータリスイッチや調光スイッチなどの空きスペース(上または下)を埋めるときに使用します。



操作板 トリプル マークなし

片切用 WJN-T1-BK  
WJN-T1-GY

¥210



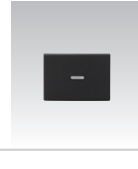
3路・4路用 WJN-T-BK  
WJN-T-GY

¥200



表示灯付 WJN-GT-BK  
WJN-GT-GY

¥270



受注品 納期区分 受注後20日~30日で出荷します。 受注後30日~45日で出荷します。 特別注文にて生産を承ります。

カセットタイプ 製品に関する注意事項です。 attention!! 特筆すべき注意・警告を示しています。

詳細につきましては、最寄りの当社営業所にご確認ください。



※色はお選び  
ください

BK (ブラック)



GY (グレー)

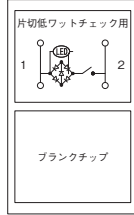
## 24時間換気用メインスイッチ

## 換気扇スイッチ

※プレートは含まれておりません 別途お選びください

VJSN-1-BK ¥4,433  
VJSN-1-GY ¥4,433  
0.5A-300V  
片切低ワットチェック用

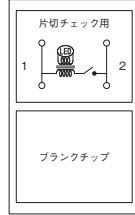
回路図



構成品  
★WJ-24HFD1  
★WJA-OT  
WJ-1CL  
NWS-C

VJSN-2-BK ¥4,333  
VJSN-2-GY ¥4,333  
4A-300V  
片切チェック用

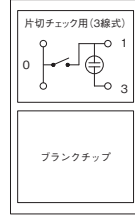
回路図



構成品  
★WJ-24HFD1  
★WJA-OT  
WJ-1CR  
NWS-C

VJSN-3-BK ¥3,823  
VJSN-3-GY ¥3,823  
15A-100V  
片切チェック用3線式

回路図



構成品  
★WJ-24HFD1  
★WJA-OT  
WJ-1C  
NWS-C

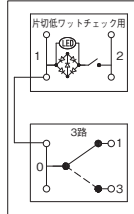


## 換気扇スイッチ + 風量切換スイッチ

※プレートは含まれておりません 別途お選びください

VJSN-13L-BK ¥5,064  
VJSN-13L-GY ¥5,064  
0.5A-300V  
15A-300V  
片切低ワットチェック用+3路

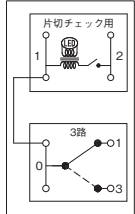
回路図



構成品  
★WJ-24HFD1  
★WJN-T-TM3  
WJ-1CL  
WJ-3  
NWS-C

VJSN-23L-BK ¥4,964  
VJSN-23L-GY ¥4,964  
4A-300V  
15A-300V  
片切チェック用+3路

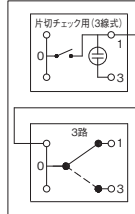
回路図



構成品  
★WJ-24HFD1  
★WJN-T-TM3  
WJ-1CR  
WJ-3  
NWS-C

VJSN-33L-BK ¥4,464  
VJSN-33L-GY ¥4,464  
15A-100V  
15A-300V  
片切チェック用3線式+3路

回路図



構成品  
★WJ-24HFD1  
★WJN-T-TM3  
WJ-1C  
WJ-3  
NWS-C

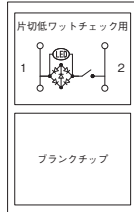


## 換気扇スイッチ

※プレートは含まれておりません 別途お選びください

VJSN-V1-BK ¥3,913  
VJSN-V1-GY ¥3,913  
0.5A-300V  
片切低ワットチェック用

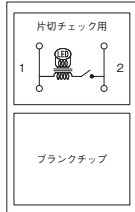
回路図



構成品  
★WJ-24HFD2  
★WJA-OT-2  
WJ-1CL  
NWS-C

VJSN-V2-BK ¥3,813  
VJSN-V2-GY ¥3,813  
4A-300V  
片切チェック用

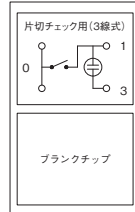
回路図



構成品  
★WJ-24HFD2  
★WJA-OT-2  
WJ-1CR  
NWS-C

VJSN-V3-BK ¥3,303  
VJSN-V3-GY ¥3,303  
15A-100V  
片切チェック用3線式

回路図



構成品  
★WJ-24HFD2  
★WJA-OT-2  
WJ-1C  
NWS-C



★印品番は、ブラックの場合「-BK」、グレーの場合「-GY」を型番末尾に付けてご注文ください。

※色はお選び  
ください

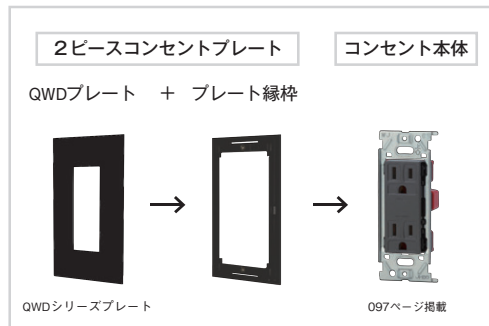


BK(ブラック)



GY(グレー)

## 組み合わせ方法



■ 施工上のご注意

- プレートネジは必要以上に締付けないでください。  
【適正締付けトルク:0.3N・m (3.06kgf・cm)以下】
- 器具取付け壁面は、出来るだけ平らにしてください。

注 簡易耐火(省令準耐火)仕様、高気密仕様ではありません。



組み合わせ例

## 2ピースコンセントプレート(QWDシリーズ) BK/GY色

1連用	QWD-1-BK QWD-1-GY	1連用	QWD-2-BK QWD-2-GY	1連用	QWD-3-BK QWD-3-GY	1連用	QWD-0-BK QWD-0-GY	2連用	QWD-00-BK QWD-00-GY	3連用	QWD-000-BK QWD-000-GY
¥260		¥260		¥260		¥350	※ブランク用取付枠付	¥700	※ブランク用取付枠付	¥1,340	※ブランク用取付枠付

※ここに掲載されていない穴形状については、別途営業にご相談ください。

	姿図 品番・価格	姿図 品番・価格	姿図 品番・価格	姿図 品番・価格	姿図 品番・価格	姿図 品番・価格	姿図 品番・価格
2連	 QWD-11-BK/GY ¥520	 QWD-12-BK/GY ¥520	 QWD-13-BK/GY ¥520	 QWD-22-BK/GY ¥520	 QWD-23-BK/GY ¥520	 QWD-33-BK/GY ¥520	 QWD-NT-BK/GY ¥520
	 QWD-113-BK/GY ¥980	 QWD-123-BK/GY ¥980	 QWD-133-BK/GY ¥980	 QWD-213-BK/GY ¥980	 QWD-223-BK/GY ¥980	 QWD-233-BK/GY ¥980	
3連	 QWD-313-BK/GY ¥980	 QWD-323-BK/GY ¥980	 QWD-333-BK/GY ¥980	 QWD-NT3-BK/GY ¥980			
	 QWD-3333-BK/GY ¥1,440						
4連							

J-WIDE SLIMシリーズ配線器具

※色は  
お選び  
ください



BK(ブラック)



GY(グレー)

### 接地コンセント

#### 接地ダブル

金属枠:JEC-BN-55G BK  
JEC-BN-55G GY

金属枠 2PE 15A / 125V  
¥800  
€2E

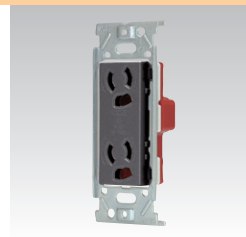


### 抜止接地コンセント

#### 抜止接地ダブル

金属枠:JEC-BN-99G BK  
JEC-BN-99G GY

金属枠 2PE 15A / 125V  
¥1,010  
€2ELK



### アースターミナル付接地コンセント

#### 接地シングル

金属枠:JEC-BN-5GE BK  
JEC-BN-5GE GY

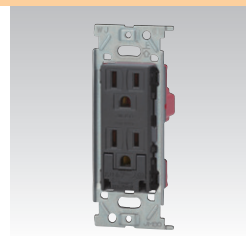
金属枠 2PE 15A / 125V  
¥910  
€EET



#### 接地ダブル

金属枠:JEC-BN-55GE BK  
JEC-BN-55GE GY

金属枠 2PE 15A / 125V  
¥1,070  
€2EET



### アースターミナル付高容量コンセント 15A・20A兼用

#### 高容量

金属枠:JEC-BN-ITGE BK  
JEC-BN-ITGE GY

金属枠 2PE 15A20A / 125V  
¥1,070  
€15/20AEET



注

#### 高容量 200V用

金属枠:JEC-BN-LIGE BK  
JEC-BN-LIGE GY

金属枠 2PE 15A20A / 250V  
¥1,450  
€15/20AEET(250V)



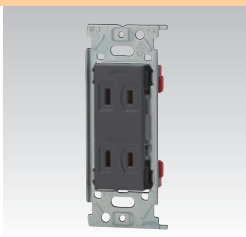
注

### コンセント

#### ダブル

金属枠:JEC-BN-55 BK  
JEC-BN-55 GY

金属枠 2P 15A / 125V  
¥510  
€2



#### トリプル

金属枠:JEC-BN-555 BK  
JEC-BN-555 GY

金属枠 2P 15A / 125V  
¥630  
€3



### 扉付コンセント

#### 扉付ダブル

金属枠:JEC-BN-55F BK  
JEC-BN-55F GY

金属枠 2P 15A / 125V  
¥850  
€2S



#### 扉付アースターミナル付接地ダブル

金属枠:JEC-BN-55GEF BK  
JEC-BN-55GEF GY

金属枠 2PE 15A / 125V  
¥1,460  
€2SEET



受注品納期区分 特 特別注文にて生産を承ります。

受注後20日~30日 受注後20日~30日 受注後20日~30日

受注後30日~45日 受注後30日~45日

受注後45日~60日 受注後45日~60日

カセットタイプ

注 製品に関する注意事項です。

attention!!

特筆すべき注意: 警告を示しています。

詳細につきましては、最寄りの当社営業所にご確認ください。



※色はお選び  
ください



BK(ブラック)



GY(グレー)

### コンセント

シングル JEC-BN-5 BK  
JEC-BN-5 GY

2P 15A / 125V  
¥310  
⊖



### 抜止コンセント

抜止シングル JEC-BN-9 BK  
JEC-BN-9 GY

2P 15A / 125V  
¥500  
⊖LK



### 扉付コンセント

扉付シングル JEC-BN-5F BK  
JEC-BN-5F GY

2P 15A / 125V  
¥650  
⊖S



### アースターミナル

フラット型 JEC-BN-E BK  
JEC-BN-E GY

¥450



### 接地コンセント

接地シングル JEC-BN-5GJ BK  
JEC-BN-5GJ GY

2PE 15A / 125V  
※接地送り端子付  
¥680  
⊖E



### 抜止接地コンセント

抜止接地シングル JEC-BN-9G BK  
JEC-BN-9G GY

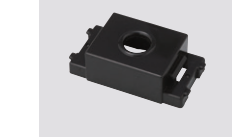
2PE 15A / 125V  
※接地送り端子付  
¥710  
⊖ELK



### テレホンチップ

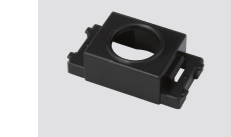
丸穴φ9用 JEC-BN-T BK  
JEC-BN-T GY

¥110



丸穴φ16用 JEC-BN-T16φ BK  
JEC-BN-T16φ GY

¥120



### ブランクチップ

φ9用 JEC-BN-TL BK  
JEC-BN-TL GY

¥140



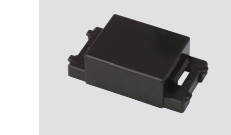
φ16用 JEC-BN-TH BK  
JEC-BN-TH GY

¥140



ブランクチップ JEC-BN-0 BK  
JEC-BN-0 GY

¥110



### 4K・8K衛星放送対応 テレビ端子(10~3224MHz)

4K8K 対応 CS・BS 3224MHz CATV UHF FM・VHF

#### テレビ端子

CSW-K7S BK  
CSW-K7S GY

入力 ↔ TV出力  
電源挿入形  
¥2,400  
⊖CS



付属品  
5CF形  
コネクタ:1個

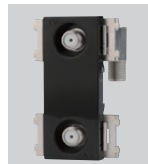
入力端子が左右30度の範囲で可動し、後方へ13度傾いているため、ボックス内のケーブルの取り回し、取付けが容易です。(CSW-K7S)



#### テレビ端子 2端子形

CSF-K77WPA-BK  
CSF-K77WPA-GY

入力 ↔ TV出力  
電源挿入形  
¥9,580  
⊖2CS



付属品  
5CF形コネクタ:1個

#### マルチケーブルホルダー

JEC-BN-MC BK  
JEC-BN-MC GY

¥820



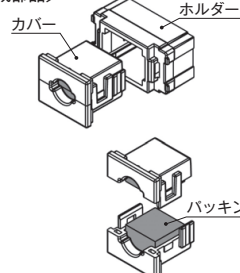
#### (用途)

両端にプラグコネクタを具えた一般的なAV/通信用ケーブル等を壁内に隠蔽配線する

#### (ケーブル最大寸法)

- ・丸形ケーブル: φ10mm
- ・平形ケーブル 幅13mm  
厚み: 3mm

#### (構成部品)



カバーは上下に分かれます。

※色はお選び  
ください



BK (ブラック)

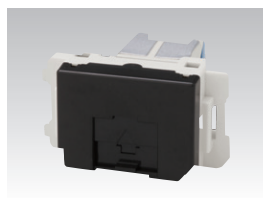


GY (グレー)

LAN用Cat6A対応 埋込モジュラジャック 8極8心用 LAN用Cat6対応 埋込モジュラジャック 8極8心用

8極8心用 JEC-BN-LW6A BK  
JEC-BN-LW6A GY

カテゴリ6A対応  
¥5,000



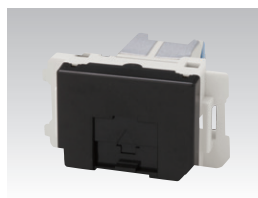
LAN文字入り JEC-BN-LW6AL BK  
JEC-BN-LW6AL GY

カテゴリ6A対応  
¥5,000



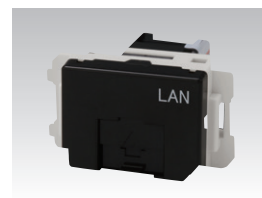
8極8心用 JEC-BN-LW6 BK  
JEC-BN-LW6 GY

カテゴリ6対応  
¥3,900



LAN文字入り JEC-BN-LW6L BK  
JEC-BN-LW6L GY

カテゴリ6対応  
¥3,900



LAN用Cat5e対応  
埋込モジュラジャック 8極8心用

LAN文字入り JEC-BN-LW5EL BK  
JEC-BN-LW5EL GY

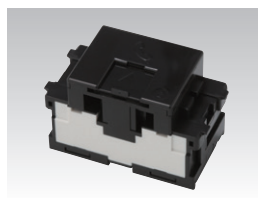
カテゴリ5対応  
¥1,950



電話用 埋込モジュラジャック

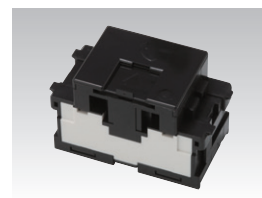
6極2心用 JEC-BN-WUJ2 BK  
JEC-BN-WUJ2 GY

¥600  
○2



6極4心用 JEC-BN-WUJ4 BK  
JEC-BN-WUJ4 GY

¥900  
○4



埋込USB給電用コンセント 1ポート

Type-C R3706-BK  
R3706-GY

¥9,650



Type-A R3707-BK  
R3707-GY

¥5,850



仕様

製品番号	R3706	R3707 / R3701B
入 力	100V~0.6A MAX 50Hz~60Hz	100V~0.5A MAX 50Hz~60Hz
出 力	DC 5.0V 3.0A DC 9.0V 2.0A DC 12.0V 1.5A	DC 5V 2.4A
使用周囲温度	-10℃~40℃	
消費電力 (待機)	1W以下	

埋込USB給電用コンセント 2ポート

Type-A R3701B03B  
R3701B02G

¥6,260



Type-C+A R3704A03BK

¥7,290



仕様

製品番号	R3704A
入 力	100V~0.5A MAX 50Hz - 60Hz
出 力	DC 5V 3.0A (2ポート合計最大) Type-C / DC5V 3.0A (1ポート最大) Type-A / DC5V 2.4A (1ポート最大)
使用周囲温度	-10℃~40℃
消費電力 (待機)	1W以下