

## 100/200V併用接地コンセント 単相3線式分岐配線用

20A型

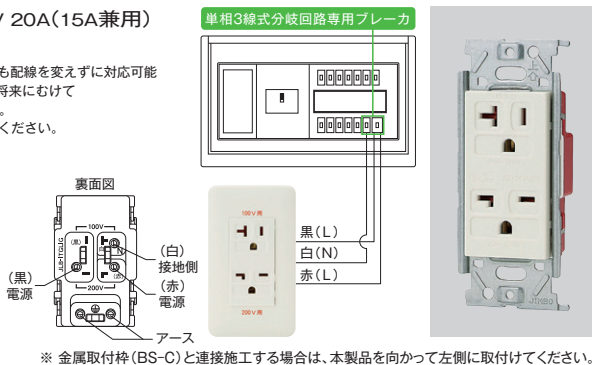
金属枠: JLB-ITGLIG PW

100/200V併用接地  
単相3線式分岐配線用 金属枠  
JLB-ITGLIG PW

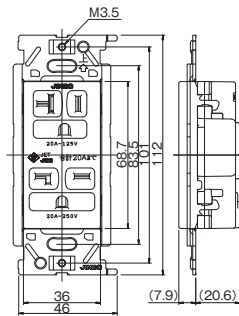
金属枠 125V / 250V 20A(15A兼用)  
¥1,420

- 100V機器・200V機器どちらにも配線を変えずに対応可能
- 200V機器の増加が見込まれる将来にむけて設置されることをお奨めします。
- 送り端子なし専用回路でご使用ください。
- 専用プレート J・ワイドタイプ WJD-G-5226 ¥320

- 単相3線式分岐回路に用いる100/200V併用コンセントは接地極付きとすること(勧告的事項) 2005年内線規程3202-3条6項



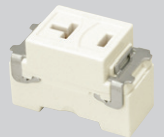
※ 金属取付枠 (BS-C) と接続施工する場合は、本製品を向かって左側に取付けてください。



## IT型コンセント

15A・20A兼用 JEC-BN-IT PW

2P 15A20A / 125V  
¥380  
€15/20A



## マルチケーブルホルダー

マルチケーブルホルダー

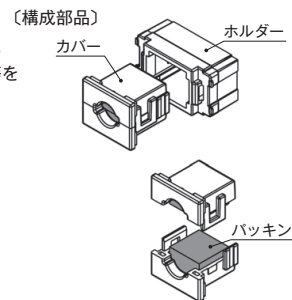
JEC-BN-MC PW

ビュアホワイト  
¥720



(用途)  
両端にプラグコネクタを具えた一般的なAV/通信用ケーブル等を壁内に隠蔽配線する

(ケーブル最大寸法)  
・丸形ケーブル: φ10mm  
・平形ケーブル 幅13mm  
厚み: 3mm



カバーは上下に分かれます。

## アースターミナル

フラット型 JEC-BN-E PW

¥350



## HDMI中継コネクタ

HDMI中継コネクタ T9031-PW

ビュアホワイト  
¥3,200



### 使用上のご注意

- 4K対応可能なHDMI規格2.0
- コネクタ形状HDMI Type A
- 総配線長5m以下で施工してください。

## テレホンチップ

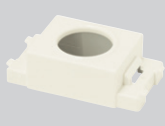
丸穴φ9用 JEC-BN-T PW

¥90



丸穴φ16用 JEC-BN-T16φ PW

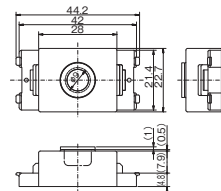
¥100



## テレホンチップ キャップ付き

丸穴φ9用 JEC-BN-TCP PW

¥170



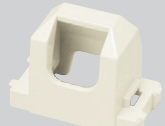
φ9用 JEC-BN-TL PW

¥100



φ16用 JEC-BN-TH PW

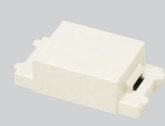
¥100



## ブランクチップ

ブランクチップ JEC-BN-O PW

¥90



## 埋込取付枠

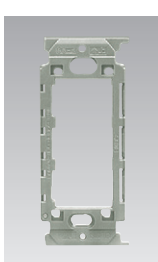
金属枠 BS-C

¥90



絶縁枠 BS-K

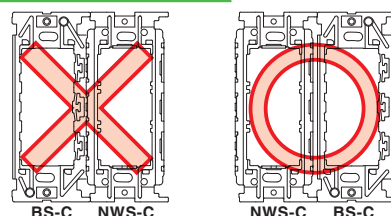
¥90



### 施工上のご注意

- ボックスネジは必要以上に締付けないでください。取付枠の変形・器具の落ち込み・動作不良の原因となります。【適正締付けトルク0.4N・m(4.1kgf・cm)以下】
- プレートネジは必要以上に締付けないでください。プレートの変形・破損の原因となります。【適正締付けトルク0.3N・m(3.06kgf・cm)以下】

・J・ワイドスリム専用取付枠 (NWS-C) と接続施工する場合は、NWS-CをBS-Cの左側にご使用ください。



保護カバー

J-ワイドスリムスイッチ専用

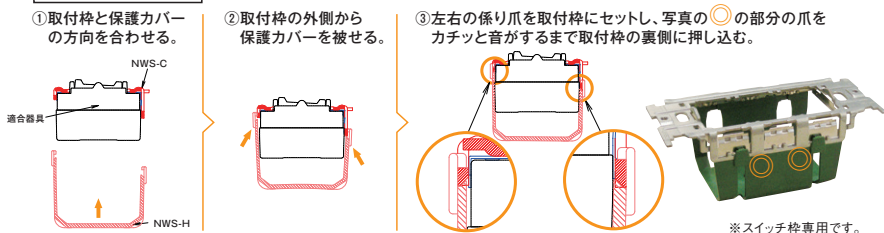
NWS-H

¥210

中空壁で断熱材などが器具に触れる場合に使用。



NWS-H 取付手順



※スイッチ枠専用です。

はさみ金具

ボード用C形

8334

¥120

※ビス2本付 M4×31.5

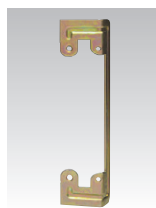


ボード用C形

8500M

¥250

※柱脚等の狭小部分にお使いください。  
※ビス2本付 M4×31.5



簡易固定形

8661

¥130

※ビス2本付 M4×31.5



取付枠固定ビスは必要以上に締付けないでください。  
【適正締付けトルク0.4N・m(4.1kgf・cm)以下】

中空壁穴あけ寸法

	8334	8500M	8661
1連	90 <sup>+5</sup> × 52 <sup>+5</sup>	90 <sup>+5</sup> × 52 <sup>+5</sup>	92 <sup>+5</sup> × 51 <sup>+5</sup>
2連	90 <sup>+5</sup> × 98 <sup>+5</sup>	90 <sup>+5</sup> × 98 <sup>+5</sup>	

はさみ金具 保護カバーワンタッチ取付用

attention!! J-WIDE SLIM専用ワンタッチ金属取付枠をご使用で7mm以下のパネルに取付ける場合は、取付枠の四隅(039ページ図参照)をニッパで切り取ってください。

セパレータ

1連用

8651

¥150

※ビス2本付 M4×31.5



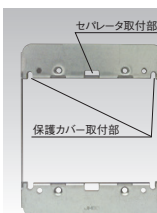
中空壁穴あけ寸法  
90<sup>+5</sup> × 52<sup>+5</sup>

2連用

8652CT

¥250

※ビス4本付 M4×31.5



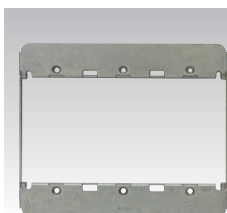
中空壁穴あけ寸法  
90<sup>+5</sup> × 98<sup>+5</sup>

3連用

8653CT

¥350

※ビス6本付 M4×31.5



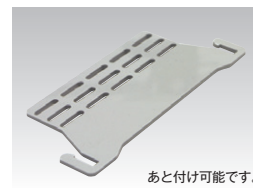
中空壁穴あけ寸法  
90<sup>+5</sup> × 144<sup>+5</sup>

セパレータ

8648

¥70

8652CT, 8653CT用

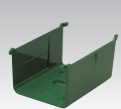


あと付け可能です。

1連用

6511

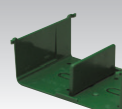
¥220



2連用

6512

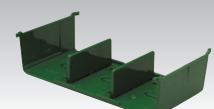
¥400



3連用

6513

¥680



取付枠固定ビスは必要以上に締付けないでください。  
【適正締付けトルク0.4N・m(4.1kgf・cm)以下】

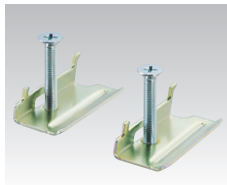
はさみ金具 2個1組(当社取付枠専用品です。)

普通壁用 1~6mm

BH-6

¥120

※ビス2本付 M4×26.5



普通壁用 9~12.5mm

BH-12

¥120

※ビス2本付 M4×26.5

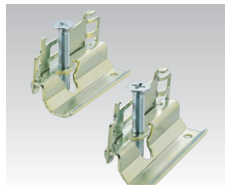


厚壁用 6~18mm

BH-18

¥120

※ビス2本付 M4×26.5



取付枠固定ビスは必要以上に締付けないでください。  
【適正締付けトルク0.4N・m(4.1kgf・cm)以下】

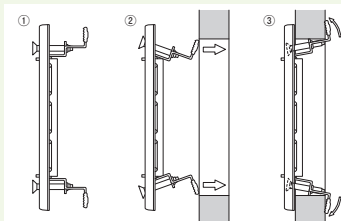
中空壁穴あけ寸法

1連	95 <sup>+5</sup> × 52 <sup>+5</sup>
2連	95 <sup>+5</sup> × 98 <sup>+5</sup>
3連	95 <sup>+5</sup> × 144 <sup>+5</sup>
4連	95 <sup>+5</sup> × 190 <sup>+5</sup>
5連	95 <sup>+5</sup> × 236 <sup>+5</sup>

attention!! J-WIDE専用はさみ金具(WJS-H6、WJS-H12、WJS-H18)はJ-WIDE SLIMに使用できません。

上下はさみ金具の取付方法

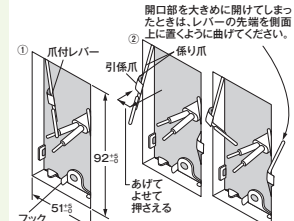
- 取付枠(BS-C、BS-K)にはさみ金具を引っ掛け、取付ネジで仮固定する。
- はさみ金具を、壁内に潜らせる。
- 取付ネジを締め込んで固定する。



簡易固定形はさみ金具

■取付方法

- 電線を通し、取付穴の裏面に取り付けフレームを挿入する。手前に引いて下側に押し込み、フックを穴下側面に差し込む。
- 取付フレームの爪付レバーを手前に引き上げ、側面に寄せ、レバーの爪を穴の側面に食い込ませるようにする。レバー先端を壁側開口部の中に押し込むようにして、壁面上のレバーの引係片を壁面に押しつける。



受注品納期区分

準受

受注後20日~30日

受

受注後30日~45日

特

特別注文にて生産を承ります。

カセットタイプ

注 製品に関する注意事項です。

attention!!

特筆すべき注意・警告を示しています。

詳細につきましては、最寄りの当社営業所にご確認ください。