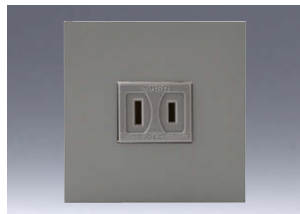


【省令準耐火構造の仕様に適合】

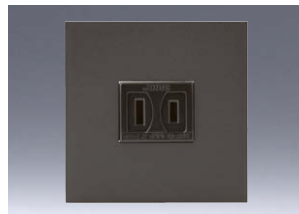
HTLコンセントセット



☺	2P 15A125V	
品番	色	標準価格
HTL-1500	PW	¥895

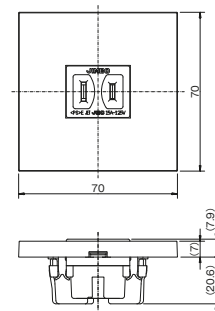


☺	2P 15A125V	
品番	色	標準価格
HTL-1501	SG	¥1,070

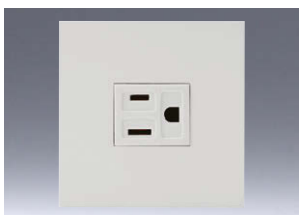


☺	2P 15A125V	
品番	色	標準価格
HTL-1502	SB	¥1,070

寸法図



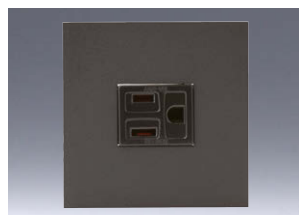
HTL接地コンセントセット



☺E	2PE 15A125V	
品番	色	標準価格
HTL-1503	PW	¥1,220

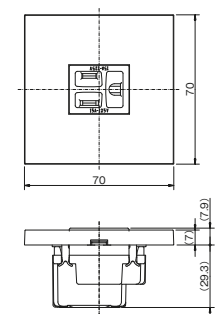


☺E	2PE 15A125V	
品番	色	標準価格
HTL-1504	SG	¥1,430



☺E	2PE 15A125V	
品番	色	標準価格
HTL-1505	SB	¥1,430

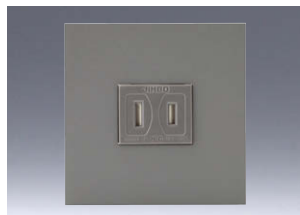
寸法図



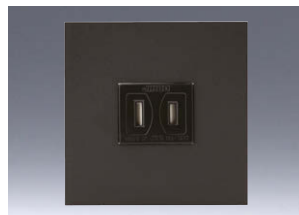
HTL扉付きコンセントセット



☺S	2P 15A125V	
品番	色	標準価格
HTL-1506	PW	¥1,120

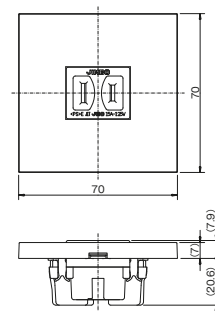


☺S	2P 15A125V	
品番	色	標準価格
HTL-1507	SG	¥1,480

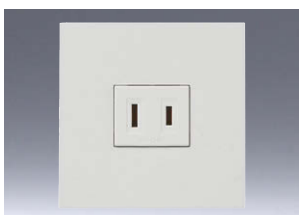


☺S	2P 15A125V	
品番	色	標準価格
HTL-1508	SB	¥1,480

寸法図



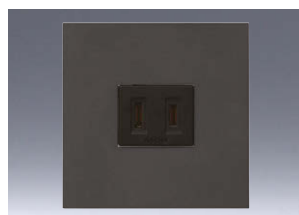
HTLコンセントセット(シボ加工品)



☺	2P 15A125V	
品番	色	標準価格
HTL-1600	PW	¥1,400

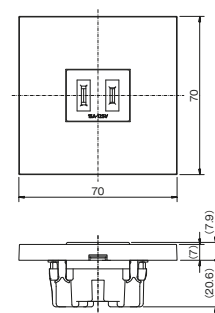


☺	2P 15A125V	
品番	色	標準価格
HTL-1601	SG	¥1,690

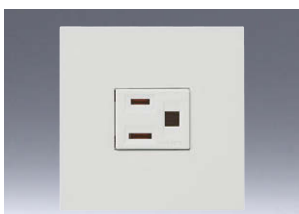


☺	2P 15A125V	
品番	色	標準価格
HTL-1602	SB	¥1,690

寸法図



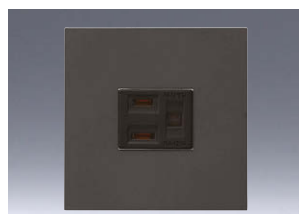
HTL接地コンセントセット(シボ加工品)



☺E	2PE 15A125V	
品番	色	標準価格
HTL-1603	PW	¥1,500

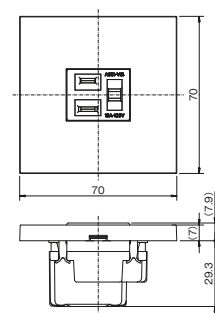


☺E	2PE 15A125V	
品番	色	標準価格
HTL-1604	SG	¥1,800



☺E	2PE 15A125V	
品番	色	標準価格
HTL-1605	SB	¥1,800

寸法図

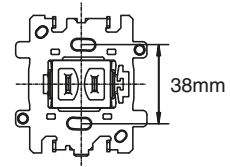


5

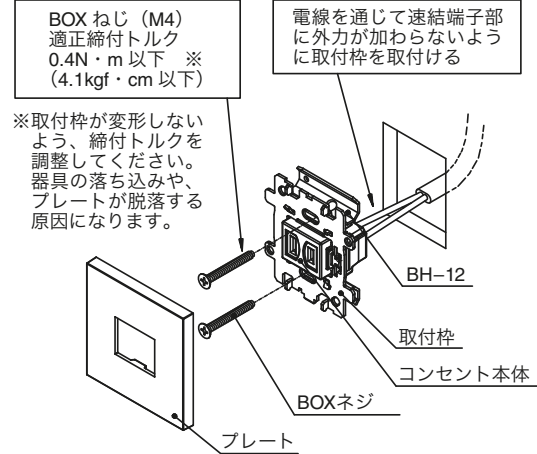
NKシーア配線器具

■ホテル向け ミニ コンセントプレート 施工例

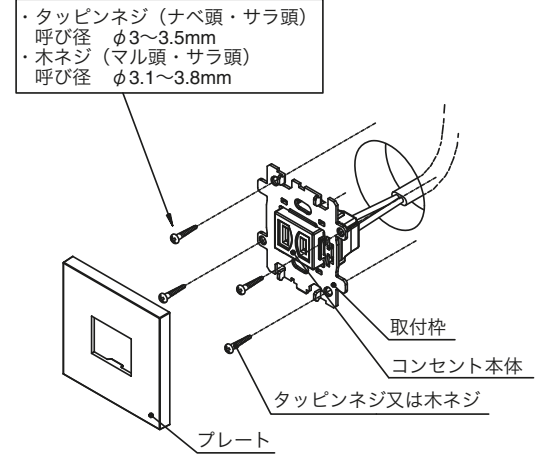
1. 取付面に取付方法に合わせた開口穴を開けてください。
2. コンセントに電線を結線し、ネジで器具を取付けてください。
3. 取付枠を上下に注意して取付けてください。
4. 取付枠にプレートを上下に注意して取付けてください。



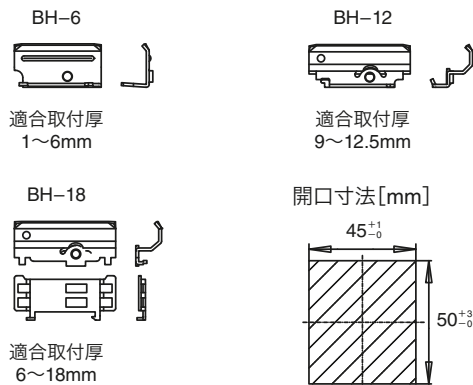
【角穴開口の場合】



【丸穴開口の場合】

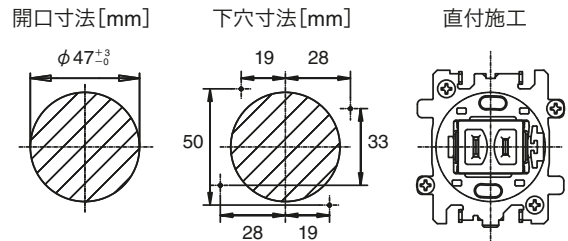


【はさみ金具と角穴開口寸法】

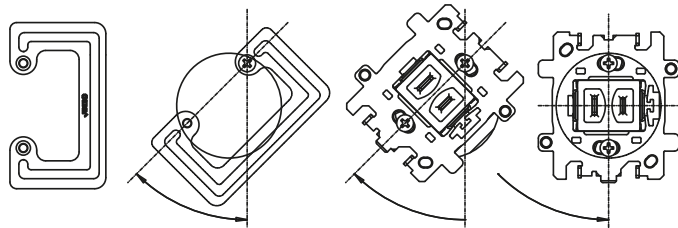


【丸穴開口寸法と取付方法】

- ・石膏ボードなど、ネジの効かない場所への直付施工はしないでください。取付面が破損したり、器具が脱落する恐れがあります。
- ・取付枠の中心を開口穴の中心に合わせて取付けてください。
- ・直付施工を行う場合は、ネジの下穴を開けてください。



【はさみ金具15189】

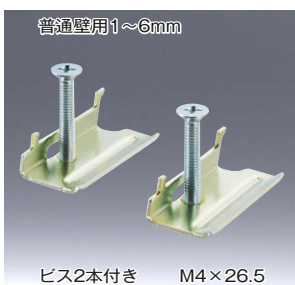


- ・はさみ金具15189は、角穴・丸穴両方の開口穴にご使用できます。取付厚に合った長さのBOXネジをご使用ください。
- ・取付けの際にははさみ金具が取付位置から傾くことがあります。その場合は、取付枠とはさみ金具のネジ穴を合わせ、ネジを通してから正しい位置で取付けてください。

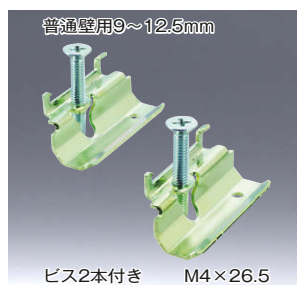
【適合ボックス】

未来工業のSBP-1Hがご使用になれます。
ボックス工事の開口寸法及び施工の詳細は、未来工業のカatalogをご確認ください。

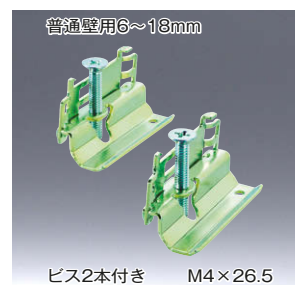
HTLコンセントセット適合はさみ金具



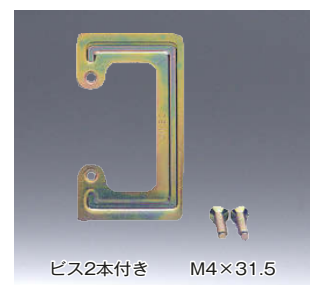
品番 標準価格
BH-6 ¥95



品番 標準価格
BH-12 ¥95



品番 標準価格
BH-18 ¥95



品番 標準価格
15189 ¥140