

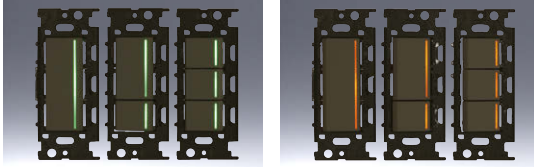
このページに掲載のスイッチを片切として使用する場合は、3路スイッチの0-1端子に接続してください。

NKW 3路ガイド・チェックランプ付き スイッチセット

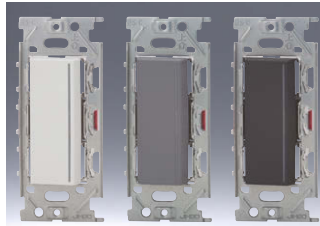
ガイドランプ（緑色の位置表示灯）および
チェックランプ（黄色の通電表示灯）が付いています。

ガイドランプ点灯状態

チェックランプ点灯状態

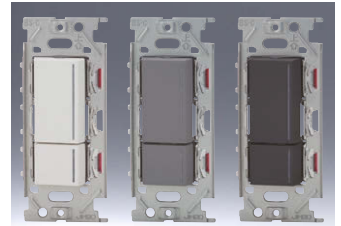


シングル
NKW01013



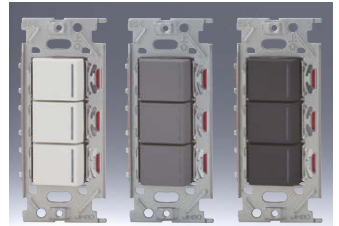
0.5A / 125V	
●3HL	色 標準価格
	PW ￥9,250
(ガイド・チェック)	SG ￥9,600
	SB ￥9,600

ダブル
NKW02863



0.5A / 125V	
●3HL	色 標準価格
	PW ￥19,300
上段: ダブル	SG ￥19,900
下段: トリプル	SB ￥19,900
(全てガイド・チェック)	

トリプル
NKW03730



0.5A / 125V	
●3HL	色 標準価格
●3HL	PW ￥27,100
●3HL	SG ￥27,900
(全てガイド・チェック)	SB ￥27,900

安全上のご注意

ガイド・チェックランプ付きスイッチ

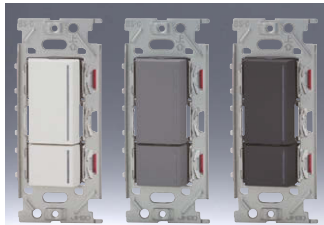
- ・ガイドランプ点灯時(緑色)に関しては、P282 ガイドランプ付きスイッチに記載されている内容をご覧ください。
- ・チェックランプ点灯時(黄色)に関しては、P282 チェックランプ付きスイッチに記載されている内容をご覧ください。



注意 チェックランプ付き及びガイド・チェックランプ付きスイッチは、過電流保護素子を内蔵しています。容量以上の負荷を接続すると、過電流保護素子が溶断し使用不能となります。

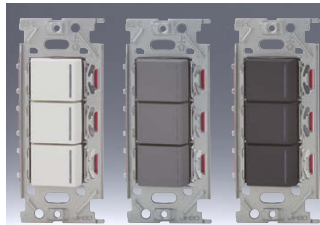
NKW 3路ガイドランプ付き 3路チェックランプ付き 3路ガイド・チェックランプ付き スイッチセット

ダブル
NKW02802



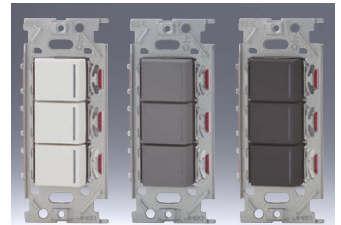
ガイドスイッチ チェックスイッチ 15A / 125V 0.5A / 125V	
●3H(15A)	色 標準価格
●3L(0.5A)	PW ￥12,600
上段: ダブル(ガイド)	SG ￥13,200
下段: トリプル(チェック)	SB ￥13,200

トリプル
NKW03953



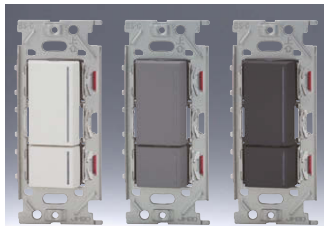
ガイドスイッチ チェックスイッチ 15A / 125V 0.5A / 125V	
●3H(15A)	色 標準価格
●3H(15A)	PW ￥18,300
●3L(0.5A)	SG ￥19,100
上段: (ガイド)	SB ￥19,100
中段: (ガイド)	
下段: (チェック)	

トリプル
NKW03079



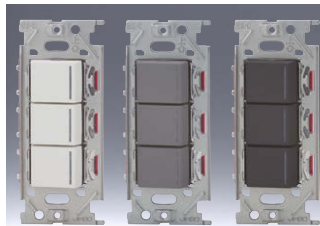
ガイドスイッチ チェックスイッチ 15A / 125V 0.5A / 125V	
●3H(15A)	色 標準価格
●3L(0.5A)	PW ￥18,300
●3L(0.5A)	SG ￥19,100
上段: (ガイド)	SB ￥19,100
中段: (チェック)	
下段: (チェック)	

ダブル
NKW02852



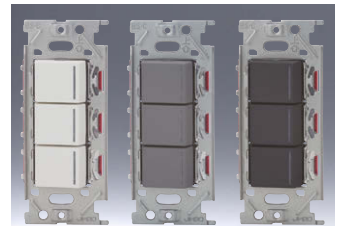
ガイドスイッチ ガイド・チェックスイッチ 15A / 125V 0.5A / 125V	
●3H (15A)	色 標準価格
●3HL(0.5A)	PW ￥16,600
上段: ダブル(ガイド)	SG ￥17,200
下段: トリプル	SB ￥17,200
(ガイド・チェック)	

トリプル
NKW03725



ガイドスイッチ ガイド・チェックスイッチ 15A / 125V 0.5A / 125V	
●3H (15A)	色 標準価格
●3H (15A)	PW ￥21,900
●3HL(0.5A)	SG ￥22,700
上段: (ガイド)	SB ￥22,700
中段: (ガイド)	
下段: (ガイド・チェック)	

トリプル
NKW03619



ガイドスイッチ ガイド・チェックスイッチ 15A / 125V 0.5A / 125V	
●3H (15A)	色 標準価格
●3HL(0.5A)	PW ￥24,500
●3HL(0.5A)	SG ￥25,300
上段: (ガイド)	SB ￥25,300
中段: (ガイド・チェック)	
下段: (ガイド・チェック)	

NK SERIEは、すべて受注品となっております。詳しくは、当社担当までお問い合わせください。

受注品納期区分 受注後20日~30日 受注後30日~45日 特別注文にて生産を承ります。

カセットタイプ 製品に関する注意事項です。特筆すべき注意: 警告を示しています。

詳細につきましては、最寄りの当社営業所にご確認ください。