

【赤色】はP.199 【チョコ色】はP.200~P.204をご覧ください。

attention!!

6.資料ページ P.411  
 ■ 抜止コンセントについて  
 をご覧ください。

接地コンセント

抜止接地コンセント

接地ダブル

金属枠: JEC-BN-55G PW  
 絶縁枠: JEC-BN-55GV PW

金属枠 2PE 15A / 125V  
 ¥580  
 ⊖2E



絶縁枠 2PE 15A / 125V  
 ¥580  
 ⊖2E



抜止接地ダブル

金属枠: JEC-BN-99G PW  
 絶縁枠: JEC-BN-99GV PW

金属枠 2PE 15A / 125V  
 ¥830  
 ⊖2ELK



絶縁枠 2PE 15A / 125V  
 ¥880  
 ⊖2ELK



アースターミナル付接地コンセント

接地シングル

金属枠: JEC-BN-5GE PW  
 絶縁枠: JEC-BN-5GEV PW

金属枠 2PE 15A / 125V  
 ¥730  
 ⊖EET



絶縁枠 2PE 15A / 125V  
 ¥780  
 ⊖EET



接地ダブル

金属枠: JEC-BN-55GE PW  
 絶縁枠: JEC-BN-55GEV PW

金属枠 2PE 15A / 125V  
 ¥880  
 ⊖2EET



絶縁枠 2PE 15A / 125V  
 ¥880  
 ⊖2EET



アースターミナル付コンセント

シングル

金属枠: JEC-BN-5E PW  
 絶縁枠: JEC-BN-5EV PW

金属枠 2P 15A / 125V  
 ¥630  
 ⊖ET



絶縁枠 2P 15A / 125V  
 ¥660  
 ⊖ET



ダブル

金属枠: JEC-BN-55E PW  
 絶縁枠: JEC-BN-55EV PW

金属枠 2P 15A / 125V  
 ¥730  
 ⊖2ET



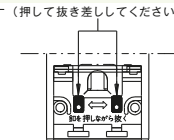
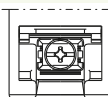
絶縁枠 2P 15A / 125V  
 ¥780  
 ⊖2ET



ダブル 金属枠  
**JEC-BN-55 PW**  
 トリプル 金属枠  
**JEC-BN-555 PW**  
 接地ダブル 金属枠  
**JEC-BN-55G PW**  
 アースターミナル付  
 シングル 金属枠  
**JEC-BN-5E PW**  
 アースターミナル付  
 ダブル 金属枠  
**JEC-BN-55E PW**

ダブル 絶縁枠  
**JEC-BN-55V PW**  
 トリプル 絶縁枠  
**JEC-BN-555V PW**  
 接地ダブル 絶縁枠  
**JEC-BN-55GV PW**  
 アースターミナル付  
 シングル 絶縁枠  
**JEC-BN-5EV PW**  
 アースターミナル付  
 ダブル 絶縁枠  
**JEC-BN-55EV PW**

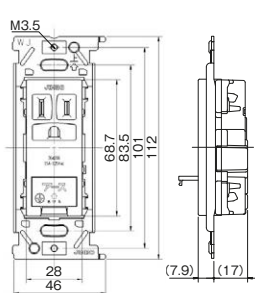
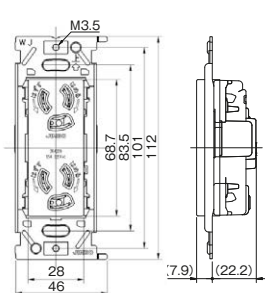
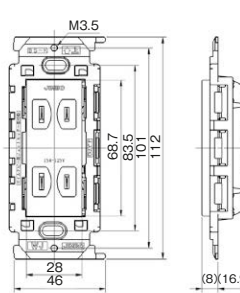
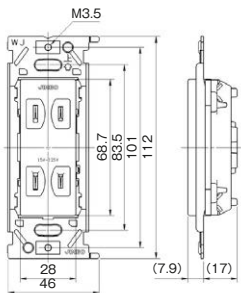
※アースターミナルの形状は  
 2種類ありますので注意  
 ください。



(押して抜き差ししてください)

抜止接地ダブル 金属枠  
**JEC-BN-99G PW**

アースターミナル付  
 接地シングル 金属枠  
**JEC-BN-5GE PW**



[赤色]はP.199 [チョコ色]はP.200~P.204をご覧ください。

コンセント

ダブル		トリプル	
金属枠: JEC-BN-55 PW 絶縁枠: JEC-BN-55V PW	金属枠: JEC-BN-555 PW 絶縁枠: JEC-BN-555V PW		
金属枠 2P 15A / 125V ¥380 ㊦2	絶縁枠 2P 15A / 125V ¥380 ㊦2	金属枠 2P 15A / 125V ¥480 ㊦3	絶縁枠 2P 15A / 125V ¥510 ㊦3

扉付コンセント

扉付ダブル		扉付アースターミナル付接地ダブル	
金属枠: JEC-BN-55F PW 絶縁枠: JEC-BN-55FV PW	金属枠: JEC-BN-55GEF PW		
金属枠 2P 15A / 125V ¥680 ㊦2S	絶縁枠 2P 15A / 125V ¥710 ㊦2S	金属枠 2PE 15A / 125V ¥1,180 ㊦2SEET	

扉付コンセント

■特長

- プラグの両刃を同時に差し込まないと、扉が開かない構造になっています。
- 幼児がヘアピン・釘等を刃受け穴の片側に差し込もうとしても、二重扉が可動しないので容易に挿入できず、感電の心配が少ない構造になっています。

コンセント本体

■絶縁取付枠の施工についてのご注意

- マイルドビー絶縁取付枠と埋込取付枠(金属枠)を連結してご使用になる場合は、マイルドビー絶縁取付枠を必ず左側にしてください。

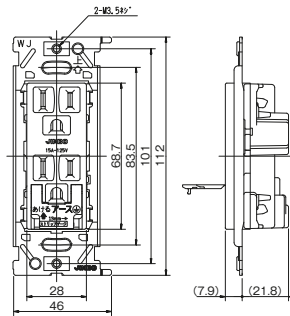
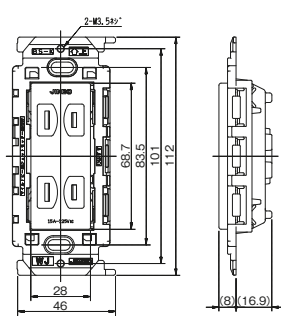
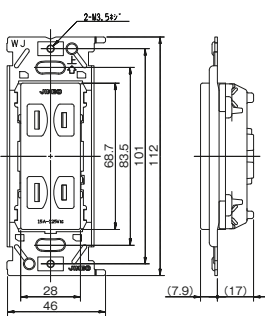
施工上のご注意

- 器具取付け壁面は、できるだけ平らにしてください。取付枠の変形・器具の落ち込み・プレートの浮きの原因となります。
- ボックスネジは必要以上に締付けしないでください。取付枠の変形・器具の落ち込み・動作不良の原因となります。【適正締付けトルク: 0.4N・m (4.1kgf・cm) 以下】

扉付ダブル 金属枠 JEC-BN-55F PW

扉付ダブル 絶縁枠 JEC-BN-55FV PW

アースターミナル付 接地ダブル 金属枠 JEC-BN-55GE PW



【チョコ色】はP.200~P.204をご覧ください。

### 高容量コンセント 20A用

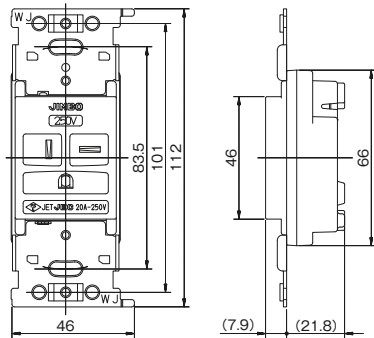
高容量 250V

金属枠: CFL-2202G PW

金属枠 2PE 20A / 250V  
¥720  
Ⓜ20AE(250V)



高容量 250V  
CFL-2202G PW



注

### アースターミナル付高容量コンセント 15A・20A兼用

高容量

金属枠: JEC-BN-ITGE PW  
絶縁枠: JEC-BN-ITGEV PW

金属枠 2PE 15A20A / 125V  
¥880  
Ⓜ15/20AEET

絶縁枠 2PE 15A20A / 125V  
¥930  
Ⓜ15/20AEET

高容量 200V用

金属枠: JEC-BN-LIGE PW  
絶縁枠: JEC-BN-LIGEV PW

金属枠 2PE 15A20A / 250V  
¥1,050  
Ⓜ15/20AEET(250V)

絶縁枠 2PE 15A20A / 250V  
¥1,070  
Ⓜ15/20AEET(250V)



注



注



注



注

工事用配線器具

### 100/200V併用接地コンセント 単相3線式分岐配線用 15A・20A兼用接地コンセント

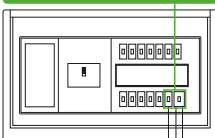
20A型

金属枠: JLB-ITGLIG PW

金属枠 125V / 250V 20A(15A兼用)  
¥1,290  
Ⓜ15A20AE(125V / 250V)

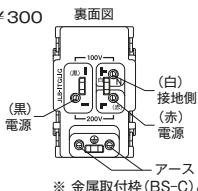
- 100V機器・200V機器どちらにも配線を変えずに対応可能
- 200V機器の増加が見込まれる将来にむけて設置されることをお奨めします。
- 送り端子なし専用回路でご使用ください。
- 専用プレート  
ホームエレガンスタイプ  
HBP-GU-5226 PW ¥300

単相3線式分岐回路専用プレート



注

- 単相3線式分岐回路に用いる100/200V併用コンセントは接地極付きとすること  
(勧告的事項)  
2005年内線規程3202-3条6項



※ 金属取付枠 (BS-C) と接続施工する場合は、本製品を向かって左側に取付けてください。

高容量 200V用

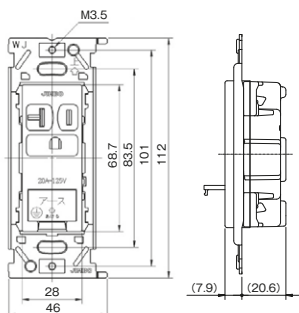
金属枠: JEC-BN-LIG PW

金属枠 2PE 15A20A / 250V  
¥790  
ⓂE 15/20A(250V)

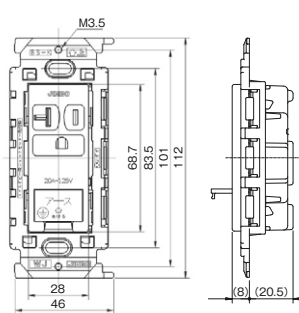


**attention!!** 15A・20A兼用コンセントは20A配線用遮断器分岐回路の専用回路に、1個のみφ2、φ2.6の電線で接続してください。

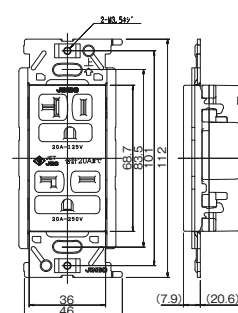
アースターミナル付 高容量 金属枠  
JEC-BN-ITGE PW  
アースターミナル付 高容量 200V 金属枠  
JEC-BN-LIGE PW



アースターミナル付 高容量 絶縁枠  
JEC-BN-ITGEV PW  
アースターミナル付 高容量 200V 絶縁枠  
JEC-BN-LIGEV PW



100 / 200V併用接地 20A型  
JLB-ITGLIG PW



[赤色]はP.199 [チョコ色]はP.200~P.204をご覧ください。

attention!!

6.資料ページ P.411  
■ 抜止コンセントについて  
をご覧ください。

接地コンセント

抜止接地コンセント

接地シングル  
JEC-BN-5GJ PW

2PE 15A / 125V ※ 接地送り端子付  
¥520  
㊦E



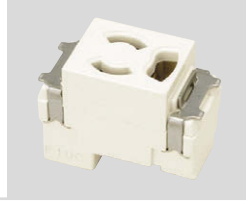
接地ダブル  
JEC-BN-55GK PW

2PE 15A / 125V  
¥510  
㊦2E



抜止接地シングル  
JEC-BN-9G PW

2PE 15A / 125V ※ 接地送り端子付  
¥550  
㊦ELK



抜止接地ダブル  
JEC-BN-99GK PW

2PE 15A / 125V  
¥810  
㊦2ELK



アースターミナル付接地コンセント

アースターミナル付高容量コンセント

接地シングル  
JEC-BN-5GEK PW

2PE 15A / 125V ㊦EET  
¥710



接地ダブル  
JEC-BN-55GEK PW

2PE 15A / 125V ㊦2EET  
¥850



高容量 JEC-BN-ITGK PW

2PE 15A20A / 125V  
¥860 ㊦15/20AET



高容量 200V JEC-BN-LIGK PW

2PE 15A20A / 250V  
¥1,000 ㊦15/20AET(250V)



扉付コンセント

扉付コンセント

■ 特長

- プラグの両刃を同時に差し込まないと、扉が開かない構造になっています。
- 幼児がヘアピン・釘等を刃受け穴の片側に差し込もうとしても、二重扉が可動しないので容易に挿入できず、感電の心配が少ない構造になっています。

扉付シングル  
JEC-BN-5F PW

2P 15A / 125V  
¥420  
㊦S



扉付ダブル  
JEC-BN-55FK PW

2P 15A / 125V  
¥640  
㊦2S

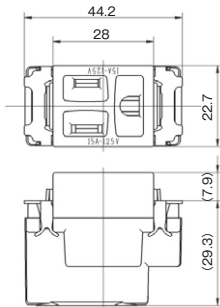


扉付アースターミナル付接地ダブル  
JEC-BN-55GEFK PW

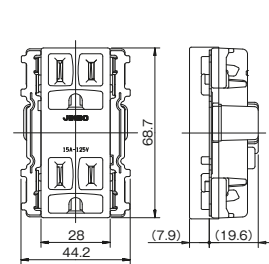
2PE 15A / 125V  
¥1,140  
㊦2SEET



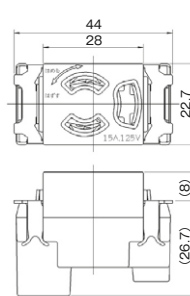
接地シングル  
JEC-BN-5GJ PW



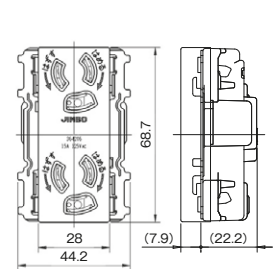
接地ダブル  
JEC-BN-55GK PW



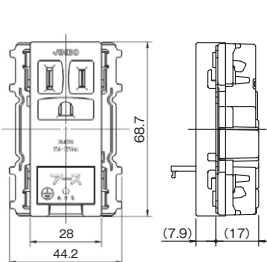
抜止接地シングル  
JEC-BN-9G PW



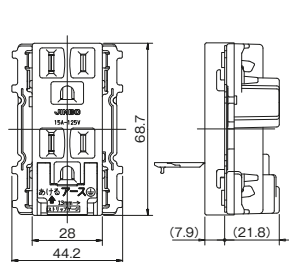
抜止接地ダブル  
JEC-BN-99GK PW



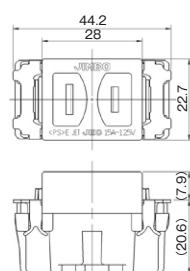
アースターミナル付 接地シングル  
JEC-BN-5GEK PW



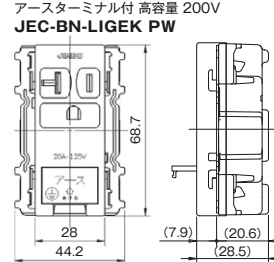
アースターミナル付 接地ダブル  
JEC-BN-55GEK PW



扉付シングル  
JEC-BN-5F PW



アースターミナル付 高容量  
JEC-BN-ITGK PW  
アースターミナル付 高容量 200V  
JEC-BN-LIGK PW



受注品納期区分 受注後20日~30日で出荷します。 受注後30日~45日で出荷します。 特別注文にて生産を承ります。

カセットタイプ 製品に関する注意事項です。 特筆すべき注意・警告を示しています。

詳細につきましては、最寄りの当社営業所にご確認ください。

【チョコ色】はP.200~P.204をご覧ください。

### アースターミナル付コンセント

シングル JEC-BN-5EK PW

2P 15A / 125V  
¥590  
㊦ET



ダブル JEC-BN-55EK PW

2P 15A / 125V  
¥710  
㊦2ET



### アースターミナル

フラット型 JEC-BN-E PW

¥320



### 抜きコンセント

attention!! 6資料ページP.411 ■抜きコンセントについてをご覧ください。

抜きシングル JEC-BN-9 PW

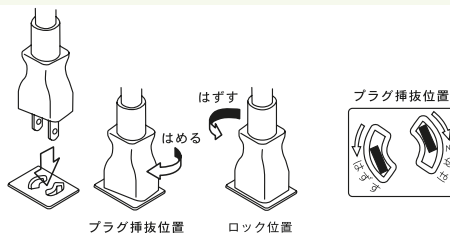
2P 15A / 125V  
¥370  
㊦LK



### 抜きコンセント(㊦㊦)使用上のご注意

抜きコンセントの刃受けを損傷させる場合があります、感電や接触不良の原因となりますのでご注意ください。

- 1 開閉(プラグ挿抜)の頻度が多い場所には使用しないでください。使用頻度が多い場所には、2極コンセント(㊦㊦)又は2極接地極付コンセント(㊦㊦)をご使用ください。
- 2 極性付プラグは使用できません。
- 3 プラグはロック位置までしっかり回して使用してください。また、プラグを抜く時は、必ずプラグを持ち左に回して(ロック解除)からまっすぐに引き抜いてください。
- 4 抜きコンセントにプラグをロックした状態で、プラグを引き抜かないでください。また、いちじるしく外れた位置でプラグを抜き差ししないでください。
- 5 プラグの抜き差しやロックが弱くなった抜きコンセントは使用しないでください。また、破損したり、刃の曲がったプラグは使用しないでください。
- 6 プラグは、中途半端に差し込んだ状態で使用しないでください。



### コンセント

シングル JEC-BN-5 PW

2P 15A / 125V  
¥190  
㊦



ダブル JEC-BN-55K PW

2P 15A / 125V  
¥310  
㊦2



トリプル JEC-BN-555K PW

2P 15A / 125V  
¥440  
㊦3



ダブル EG-55 PW ※2コモジュール

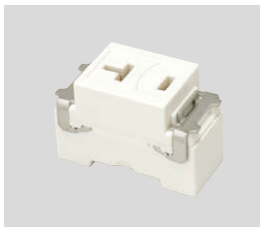
2P 15A / 125V  
¥360  
㊦2



### IT型コンセント

15A・20A兼用 JEC-BN-IT PW

2P 15A/20A / 125V  
¥350  
㊦15/20A



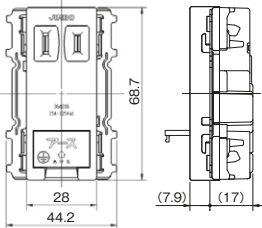
### IT型コンセント

#### ■特長

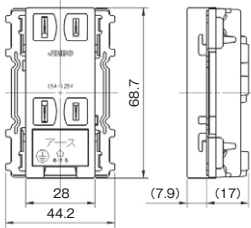
- 15A / 125V・20A / 125V いずれのプラグも接続できます。
  - 住宅内での高容量機器(エアコン・電磁調理器・乾燥機等)に最適です。
  - 高容量機器の普及に対応したコンセントの先行取り付けができます。
- ※ 電気用品取締法(当時)が昭和62年9月に改正され、  
□ 形コンセント(20A/250V)のエアコン単相100V/20A用としての使用が禁止されました。

	単相100V		単相200V	
	一般	接地極付	一般	接地極付
15A				
20A				
15A・20A兼用				

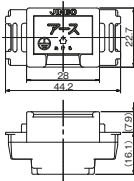
アースターミナル付 シングル JEC-BN-5EK PW



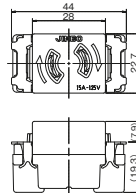
アースターミナル付 ダブル フラット型 JEC-BN-55EK PW



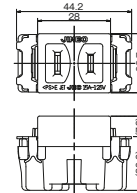
アースターミナル フラット型 JEC-BN-E PW



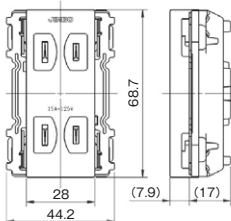
抜きシングル JEC-BN-9 PW



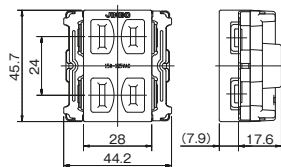
シングル JEC-BN-5 PW



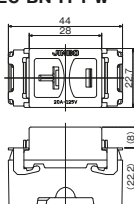
ダブル JEC-BN-55K PW / トリプル JEC-BN-555K L 原付ダブル JEC-BN-55FK PW



ダブル (2コモジュール) EG-55 PW



IT型 15A・20A兼用 JEC-BN-IT PW



### 施工上のご注意

- 器具取り付け面は、できるだけ平らにしてください。取付枠の変形・器具の落ち込み・プレートの浮きの原因となります。
- ボックスネジは必要以上に締付けしないでください。取付枠の変形・器具の落ち込み・動作不良の原因となります。【適正締付けトルク：0.4N・m (4.1kgf・cm) 以下】
- 機器用プレート・ミニプレート・エレガンスカセットプレートをご使用の場合は、それぞれ専用の取付枠をお使いください。
- 上記以外のプレートをご使用の場合は、P.230掲載の「BS-C」または「BS-K」をお使いください。