
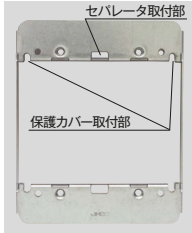
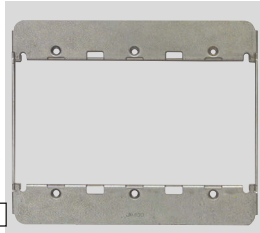



はさみ金具 保護カバーワンタッチ取付用

セパレータ

<p>1 連用 8651</p> <p>¥ 130 ※ビス2本付 M4×31.5</p>  <p>中空壁穴あけ寸法 90^{±0.5} × 52^{±0.5}</p>	<p>2 連用 8652CT</p> <p>¥ 220 ※ビス4本付 M4×31.5</p>  <p>セパレータ取付部 保護カバー取付部</p> <p>中空壁穴あけ寸法 90^{±0.5} × 98^{±0.5}</p>	<p>3 連用 8653CT</p> <p>¥ 300 ※ビス6本付 M4×31.5</p>  <p>中空壁穴あけ寸法 90^{±0.5} × 144^{±0.5}</p>	<p>セパレータ 8648</p> <p>¥ 60</p>  <p>8652CT, 8653CT用</p> <p>あと付け可能です。</p>
---	--	---	--

はさみ金具 上下形

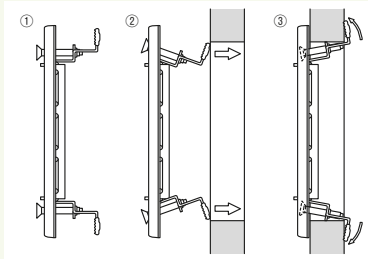
attention!! J-WIDEシリーズ取付枠専用です。BS-C・BS-Kおよび取付枠一体型コンセントには取り付けできません。

<p>3~9mm用 WJS-H6</p> <p>¥ 95</p> <p>※ビス2本付 M4×31.5</p> 	<p>9~15mm用 WJS-H12</p> <p>¥ 95</p> <p>※ビス2本付 M4×31.5</p> 	<p>18~21mm用 WJS-H18</p> <p>¥ 95</p> <p>※ビス2本付 M4×31.5</p> 	<p>中空壁穴あけ寸法</p> <table border="1"> <tr> <td>1連</td> <td>97^{±0.3} × 52^{±0.5}</td> </tr> <tr> <td>2連</td> <td>97^{±0.3} × 98^{±0.5}</td> </tr> <tr> <td>3連</td> <td>97^{±0.3} × 144^{±0.5}</td> </tr> <tr> <td>4連</td> <td>97^{±0.3} × 190^{±0.5}</td> </tr> <tr> <td>5連</td> <td>97^{±0.3} × 236^{±0.5}</td> </tr> </table>	1連	97 ^{±0.3} × 52 ^{±0.5}	2連	97 ^{±0.3} × 98 ^{±0.5}	3連	97 ^{±0.3} × 144 ^{±0.5}	4連	97 ^{±0.3} × 190 ^{±0.5}	5連	97 ^{±0.3} × 236 ^{±0.5}
1連	97 ^{±0.3} × 52 ^{±0.5}												
2連	97 ^{±0.3} × 98 ^{±0.5}												
3連	97 ^{±0.3} × 144 ^{±0.5}												
4連	97 ^{±0.3} × 190 ^{±0.5}												
5連	97 ^{±0.3} × 236 ^{±0.5}												

はさみ金具

■ 上下はさみ金具の取付方法

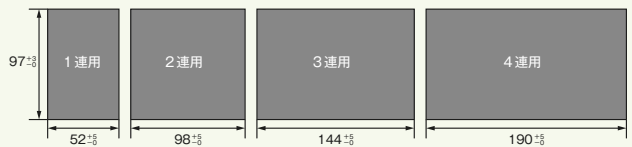
- 取付枠(WJK-1~4, WJH-1K~4K, WJT-1K~3K)にはさみ金具を引っ掛け、取付ネジで仮固定する。
- はさみ金具を、壁内に潜らせる。
- 取付ネジを締め込んで固定する。



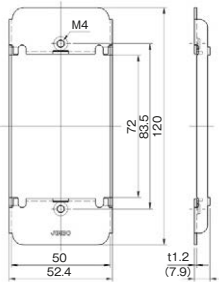
取付枠固定ビスは必要以上に締め付けないでください。
【適正締め付けトルク
0.4N・m(4.1kgf・cm)以下】

■ 中空壁の穴あけ寸法

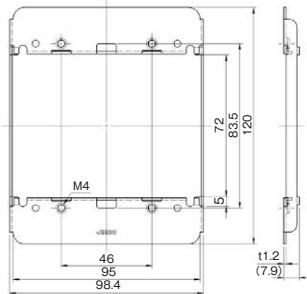
□ 専用のはさみ金具を使用して中空壁に直接器具付けができます。



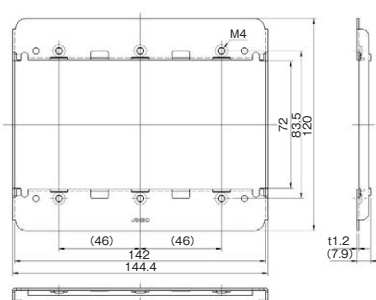
はさみ金具 保護カバーワンタッチ取付用 1連用 **8651**



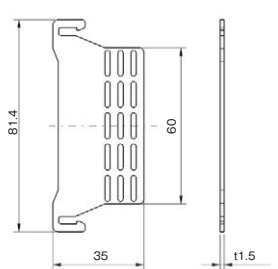
はさみ金具 保護カバーワンタッチ取付用 2連用 **8652CT**



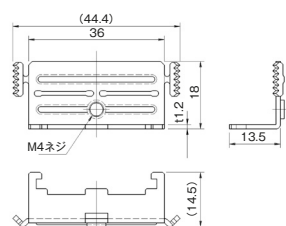
はさみ金具 保護カバーワンタッチ取付用 3連用 **8653CT**



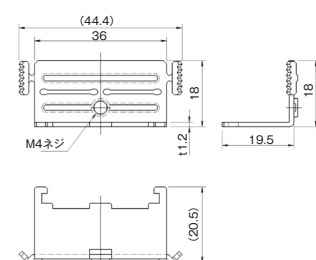
セパレータ **8648**



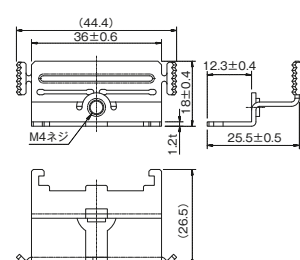
はさみ金具 上下形 3~9mm用 **WJS-H6**



はさみ金具 上下形 9~15mm用 **WJS-H12**



はさみ金具 上下形 18~21mm用 **WJS-H18**



J-WIDEシリーズ配線器具

はさみ金具

ボード用C形 8334

¥ 95

※ビス2本付 M4×31.5



ボード用C形 8500M

¥ 210

※柱座等の狭小部分にお使いください。
※ビス2本付 M4×31.5



簡易固定形 8661

¥ 100

※ビス2本付 M4×31.5



取付枠固定ビスは必要以上に
締付けないでください。

【適正締付けトルク0.4N・m(4.1kgf・cm)以下】

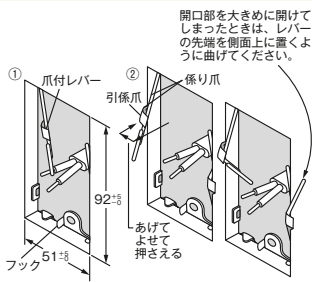
中空壁穴あけ寸法

	8334	8500M	8661
1連	90 ⁺⁰ / _{-0.5} × 52 ⁺⁰ / _{-0.5}	90 ⁺⁰ / _{-0.5} × 52 ⁺⁰ / _{-0.5}	92 ⁺⁰ / _{-0.5} × 51 ⁺⁰ / _{-0.5}
2連	90 ⁺⁰ / _{-0.5} × 98 ⁺⁰ / _{-0.5}	90 ⁺⁰ / _{-0.5} × 98 ⁺⁰ / _{-0.5}	

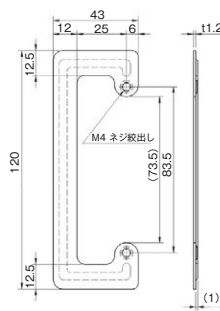
簡易固定形はさみ金具

■ 取付方法

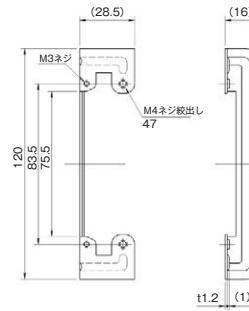
- 電線を通し、取付穴の裏面に取り付けフレームを挿入する。手前に引いて下側に押し込み、フックを穴下側面に差し込む。
- 取付フレームの爪付レバーを手前に引き上げ、側面に寄せ、レバー軸の爪を穴の側面に食い込ませるようにする。レバー先端を壁側開口部の中に押し込むようにして、壁面上のレバーの引係片を壁面に押しつける。



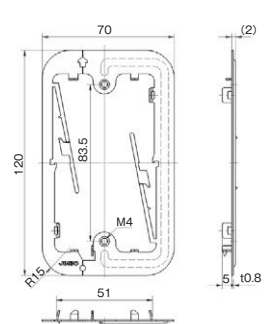
はさみ金具 ボード用C形 8334



はさみ金具 ボード用C形 8500M



はさみ金具 簡易固定形 8661

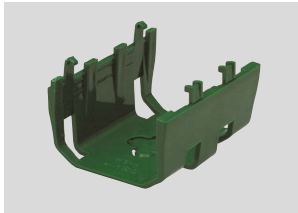


J·WIDE 保護カバー

専用保護カバー

WS-H

¥ 180



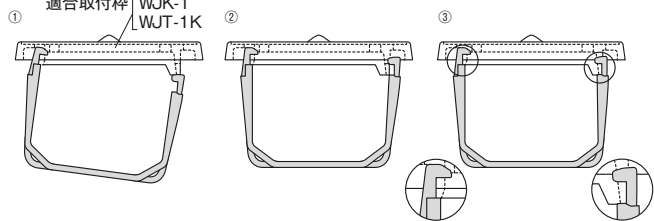
J·WIDE 保護カバー

■ 取付方法 (ボックスレス工事要領図)



WJH-1Kには取付けできません

- 保護カバー左側の爪、2箇所を取付枠に引っ掛ける。
- 保護カバー右側の爪、4箇所を取付枠に軽く引っ掛ける。
- 保護カバー右側を押し、取付枠の係止部に保護カバーの爪をしっかりとめる。



J·WIDE専用 保護カバー WS-H

