

1

J·WIDE SLIM シリール配線器具

スイッチプレート

プレートネジは必要以上に締付けないでください。【適正締付けトルク0.3N・m(3.06kgf・cm)以下】

1連用	2連用	3連用	4連用
QWP-1-BK	QWP-2-BK	QWP-3-BK	QWP-4-BK
¥230	¥460	¥920	¥1,380



組み合わせ例

スイッチ+コンセントプレート

スイッチ+1口	スイッチ+2口	スイッチ+3口	スイッチ+ブランク	2口+ブランク
QWP-S1-BK	QWP-S2-BK	QWP-S3-BK	QWP-S0-BK	QWP-U8-BK
¥460	¥460	¥460	¥460	¥250
スイッチ+2口	スイッチ+1口	スイッチ+1口(2連用)	スイッチ+2口(2連用)	スイッチ+2口(2連用)
QWP-U5-BK	QWC-4-BK	アダプタチップ付き QWC-S4-BK	アダプタチップ付き QWC-S5-BK	アダプタチップ付き QWC-S8-BK
¥250	¥230	¥560	¥560	¥450

スイッチ組み合わせ例

		1個用			2個用			3個用		
		品番	個数	標準価格	品番	個数	標準価格	品番	個数	標準価格
片切スイッチ 15A 300V	スイッチ	WJ-1	1	¥250	WJ-1	2	¥500	WJ-1	3	¥750
	操作板	WJN-S1-BK	1	¥185	WJN-D1-BK	2	¥370	WJN-T1-BK	3	¥555
	取付枠	NWS-C	1	¥90	NWS-C	1	¥90	NWS-C	1	¥90
	スイッチプレート	QWP-1-BK	1	¥230	QWP-1-BK	1	¥230	QWP-1-BK	1	¥230
片切スイッチ 15A 300V マーク付	スイッチ	WJ-1	1	¥250	WJ-1	2	¥500	WJ-1	3	¥750
	操作板	QWN-MS1-BK	1	¥255	QWN-MD1-BK	2	¥510	QWN-MT1-BK	3	¥765
	取付枠	NWS-C	1	¥90	NWS-C	1	¥90	NWS-C	1	¥90
	スイッチプレート	QWP-1-BK	1	¥230	QWP-1-BK	1	¥230	QWP-1-BK	1	¥230
片切ガイドスイッチ 15A 300V	スイッチ	WJ-1G	1	¥550	WJ-1G	2	¥1,100	WJ-1G	3	¥1,650
	操作板	WJN-GS-BK	1	¥245	WJN-GD-BK	2	¥490	WJN-GT-BK	3	¥735
	取付枠	NWS-C	1	¥90	NWS-C	1	¥90	NWS-C	1	¥90
	スイッチプレート	QWP-1-BK	1	¥230	QWP-1-BK	1	¥230	QWP-1-BK	1	¥230
片切ガイドスイッチ 15A 300V マーク付	スイッチ	WJ-1G	1	¥550	WJ-1G	2	¥1,100	WJ-1G	3	¥1,650
	操作板	QWN-MGS-BK	1	¥315	QWN-MGD-BK	2	¥630	QWN-MGT-BK	3	¥945
	取付枠	NWS-C	1	¥90	NWS-C	1	¥90	NWS-C	1	¥90
	スイッチプレート	QWP-1-BK	1	¥230	QWP-1-BK	1	¥230	QWP-1-BK	1	¥230
片切チェックスイッチ 4A 300V	スイッチ	WJ-1CR	1	¥1,250	WJ-1CR	2	¥2,500	WJ-1CR	3	¥3,750
	操作板	WJN-GS-BK	1	¥245	WJN-GD-BK	2	¥490	WJN-GT-BK	3	¥735
	取付枠	NWS-C	1	¥90	NWS-C	1	¥90	NWS-C	1	¥90
	スイッチプレート	QWP-1-BK	1	¥230	QWP-1-BK	1	¥230	QWP-1-BK	1	¥230
片切チェックスイッチ 4A 300V マーク付	スイッチ	WJ-1CR	1	¥1,250	WJ-1CR	2	¥2,500	WJ-1CR	3	¥3,750
	操作板	QWN-MGS-BK	1	¥315	QWN-MGD-BK	2	¥630	QWN-MGT-BK	3	¥945
	取付枠	NWS-C	1	¥90	NWS-C	1	¥90	NWS-C	1	¥90
	スイッチプレート	QWP-1-BK	1	¥230	QWP-1-BK	1	¥230	QWP-1-BK	1	¥230

壁用 埋込感熱センサスイッチ 組み合わせ例

4線式 明るさセンサ付
JEC-BN-PAS-1 BK

・LED照明対応2~100W(ただし10灯以内)

3A / 100V AC 50/60Hz
¥11,100
◆RAS(3A)



センサスイッチ

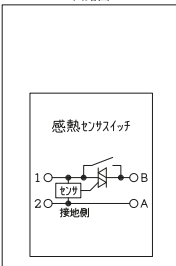
【セット内容】
センサスイッチ本体
JEC-BN-PAS1 BK
¥11,100

取付枠
NWS-C
¥90

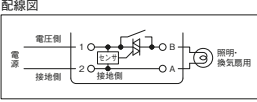
プレート
QWP-U8 BK
¥250



回路図



配線図



OFF時の消費電力	約0.2W (ON時の消費電力約0.8W)
動作照度	暗:約30ルクス 明:約100ルクス 切:明るさ無関係 3段切換
動作保持時間	約10-30秒 1-3-5-10-15-20-30分 9段切換
出力方式	投入・遮断時:トリアック制御出力 通電時:有電圧リレー接点出力

2線式 明るさセンサ付
JEC-BN-PAS-3 BK

・LED照明対応6~100W(ただし10灯以内)
※最小定格入力電流0.1A以上

2A / 100V AC 50/60Hz
¥11,600
◆RAS(2A)



**ガイド用スイッチ3路
+センサスイッチ**

【セット内容】
センサスイッチ本体
JEC-BN-PAS-3 BK
¥11,600

ガイド用スイッチ3路
WJ-3G
¥700

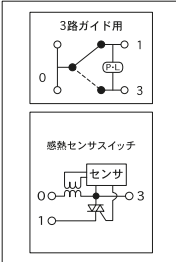
取付枠
NWS-C
¥90

プレート
QWP-U5 BK
¥250

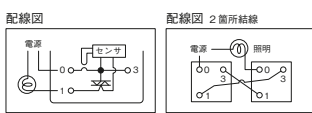
操作板
QWN-MGT-BK
¥315



回路図



配線図

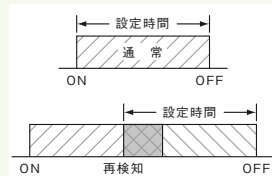


OFF時の消費電力	約0.02W
動作照度	暗:約30ルクス 明:約100ルクス 切:明るさ無関係 3段切換
動作保持時間	約10-30秒 1-3-5-10-15-20-30分 9段切換
出力方式	トリアック制御出力

感熱センサスイッチ

■ 動作原理

- 感熱センサスイッチは、検知エリア内での3℃以上の温度変化を検知して動作します。
- ※ 負荷がONのとき再度検知すると、その時点から設定時間だけ動作時間が延長されます。



■ 取り付け場所のご注意

- 人が動いたときの温度の変化をセンサで検知して動作するので、本体や検知エリア内に急激な温度変化のある、次のような場所には取り付けないでください。
 - エアコン・ストーブ等の冷暖房器具が検知範囲内に入る場所
 - コンロ等の調理機器の近く、及び温風・湯気のある場所
 - 白熱灯や照明器具が近くにある場所(器具から1m以内の場所)
 - 反射によるゆれる間接光のあたる場所(反射の強い床のある場所)
 - 揺れるものや動くものが置かれている場所(揺れるカーテン・カーテンによる影・木の葉等の影響がある場所)
 - 直射日光や車のヘッドライトのあたる場所
- 強力な無線等の電気雑音が入ると動作してしまう場合があります。無線による電話機等はできるだけ離してください。
- 遮蔽物(透明ガラスも含む)があると、隠れた人は検知できません。
- 高いところや人が静止する場所に取り付けると、子供を検知しなかったり照明が消えてしまうことがあります。検知エリアや動作を十分ご理解して頂いた上で、取り付け場所を決定してください。

■ 取扱上のご注意

- 次のような場合、検知動作しない事や検知感が鈍くなったと感じる事があります。故障ではありません。
 - 人が静止している場合
 - センサに向かってまっすぐに近づいた場合
 - 真夏の日中など人体と周囲の温度との差が3℃以内の場合
- 停電等がおき、ブレーカーの電源を投入した場合、感熱センサの初期状態のため約40秒間不安定動作をいたします。その後、検知できる正常状態になります。
- 検知面を汚しますと、検知能力が低下します。汚れた場合は、やわらかい布でふき取ってください。※化学ぞうきんシンナー洗剤などは使わないでください。
- 白熱灯は1灯あたり100W以下でご使用ください。
- 安全のため感熱器具への接続はしないでください。

attention!!

蛍光灯は、頻りに点灯/消灯を繰り返すとランプ寿命が短くなります。(グロー式・ラビッド式・電球形インバータ式・コンパクト形インバータ式の蛍光灯は、ランプ寿命が極端に短くなるものがあります。)
※ただし高頻度点滅可能な蛍光灯は除く
頻りに点灯/消灯するところでは、白熱灯をご使用ください。
さらに、蛍光灯ご使用の場合には点灯/消灯の頻度が少なくなるように、明るさセンサー切替スイッチを「暗」、動作保持時間切替つまみを長め(15分以上)に設定してください。

壁用 埋込感熱センサスイッチ

■ 施工上のご注意

- 配線工事は電気設備技術基準や内線規程に従って安全・確実に行ってください。誤った配線工事は製品の故障・感電や火災の原因となります。
- AC100V以外では使用しないでください。製品の故障・焼損や火災の原因となります。
- 誤結線や負荷側を短絡されると、過電流により内部部品が破損し、使用不能となります。
- メガテストをする場合、器具を回路より外して行ってください。※電線(電路)と大地間を測定する場合も、器具を回路より外して行ってください。

■ 2線式(JEC-BN-PAS-3 PW)についてのご注意

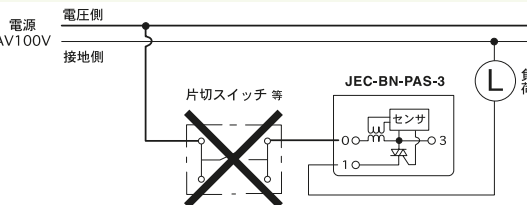
- センサの動作を確保するため、OFF時には約0.2mA(約0.02W)の待機電流を必要とします。(2カ所結線の場合には、2台分の待機電流)照明器具によっては、OFF時に漏れ電流を極端に流せないものがあります(低効率蛍光灯等)。その場合には照明器具と並列に外付けコンデンサを接続していただくか、あるいは照明器具の容量を大きくしてください。
- 漏れ電流をあまり流せない照明器具の場合、電源投入時の初期動作が長くなる場合があります。その場合には、動作モードスイッチを「切」の状態にしておくと初期動作が早く終了します。
- ブレーカー投入時に「自動」であると、場合によっては初期動作が終了しない(自動検知しない)ときがあります。その場合には、一度「連続」に操作した後で「自動」へ切り換えると、正常動作します。

センサの電源線には、手元スイッチを設けしないでください。

手元スイッチを切・入すると、センサが初期不安定動作します。

電源投入後、センサの初期動作として、約40秒間不安定動作します。(検知にかかわらず、ONあるいはOFFします。)

その後、検知可能な正常状態になります。(ONした場合には、約40秒間+設定した動作時間ONします。)



J·WIDE SLIMシリーズ配線器具

1 ライトコントロールスイッチ LED照明対応形

正位相制御方式 【白熱灯および白熱灯用調光器対応形照明器具用】



NW-RLE5-BK
AC100V 500VA
¥14,300
※消灯機能なし品もあります。
NW-RLE5N-BK
¥14,300



組み合わせ例
・NW-RLE5-BK
・QWP-1-BK
・WJA-0T-BK

調光範囲設定機能付

一部のLED照明器具では不安定動作する組合せがあります。施工前に弊社営業所にお問い合わせください。

定格容量	回路構成	出力電圧波形
5A (500VA)		

- 500Wまで※)の高容量の照明器具に対応し、明るさを重視するリビング・ダイニングなど広い空間に適しています。
- 多灯数の照明やハロゲンランプ・白熱灯の制御に適しています。
- ※)LED照明器具の場合、器具の突入電流の影響で接続灯数に制約を受ける場合があります。
- ※)低力率器具の場合、負荷電流 5Aが接続限度です。

逆位相制御方式 【白熱灯および白熱灯用調光器対応形照明器具用】



NW-RTE2-BK
AC100V 200VA
¥16,600
※消灯機能なし品もあります。
NW-RTE2N-BK
¥16,600



組み合わせ例
・NW-RTE2-BK
・QWP-1-BK
・WJA-0T-BK

調光範囲設定機能付

一部のLED照明器具では不安定動作する組合せがあります。施工前に弊社営業所にお問い合わせください。

定格容量	回路構成	出力電圧波形
2A (200VA)		

- 調光器特有の「うなり音」がなく、照明器具の音も静穏化。シアター・オーディオルームや寝室に適しています。
- 調光器を多回路接続した際に起こりがちな「電源干渉」による照明器具のチラツキが発生しにくく、低照度域の調光がスムーズに行えます。
- 合計消費電流 2Aまでの照明器具に対応します。

PWM信号制御方式 【PWM信号線式調光照明器具専用】



NW-RPWM1-BK
信号線出力 200mA
¥18,600
※消灯機能なし品もあります。
NW-RPWM1N-BK
¥18,600



組み合わせ例
・NW-RPWM1-BK
・QWP-1-BK
・WJA-0T-BK

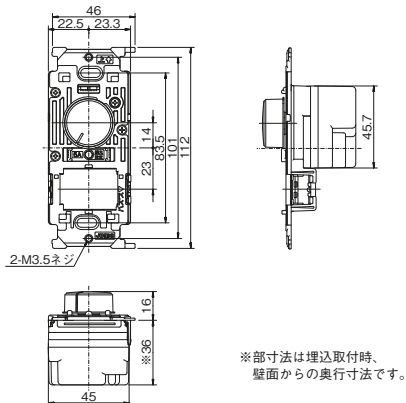
調光範囲設定機能付

一部のLED照明器具では不安定動作する組合せがあります。施工前に弊社営業所にお問い合わせください。

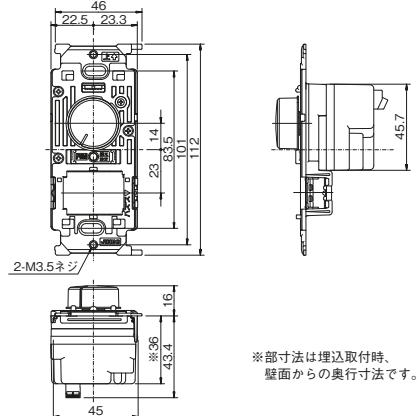
定格容量	回路構成
15A (電源線) 200mA (信号線)	

- 調光器から調光信号(PWM信号)を送り、器具側の電源ユニットで光源の明るさを制御する方式です。(電源線の2本に加え、調光信号線2本の配線が必要)
 - 照明器具の入力電源をスイッチングしないため、調光変化がスムーズです。
 - 照明器具の持つ調光範囲をフルに制御できます。
 - 1連ボックスに取付が可能。
- ※ツマミを左いっぱいには回しきると消灯対応出力(Duty比 約98%)になりますが、消灯機能を持たない照明器具の場合は消灯しません。照明器具の電源を入切りする外付けスイッチを別に設けてください。

NW-RLE5
NW-RTE2



NW-RPWM1



操作板 シングル マーク付

片切用 QWN-MS1 -BK ¥255	3路・4路用 QWN-MS -BK ¥245	表示灯付 QWN-MGS -BK ¥315

操作板 ダブル マーク付

片切用 QWN-MD1 -BK ¥255	3路・4路用 QWN-MD -BK ¥245	表示灯付 QWN-MGD -BK ¥315

操作板 トリプル マーク付

片切用 QWN-MT1 -BK ¥255	3路・4路用 QWN-MT -BK ¥245	表示灯付 QWN-MGT -BK ¥315

操作板 シングル マークなし

片切用 WJN-S1 -BK ¥185	3路・4路用 WJN-S -BK ¥175	表示灯付 WJN-GS -BK ¥245

操作板 ダブル マークなし

片切用 WJN-D1 -BK ¥185	3路・4路用 WJN-D -BK ¥175	表示灯付 WJN-GD -BK ¥245

操作板 トリプル マークなし

片切用 WJN-T1 -BK ¥185	3路・4路用 WJN-T -BK ¥175	表示灯付 WJN-GT -BK ¥245

コンセント用アダプタチップ

ブランク用 WJA-0 -BK ¥160	1口用 WJA-1-BK ¥160	2口用 WJA-2-BK ¥160

3口用 WJA-3-BK ¥160	1口用 WJA-4T-BK ¥160	2口用 WJA-5T-BK ¥160

遅れスイッチ用 WJN-GS-DF-BK ¥340 切 遅れて切れます 入	一時点灯用 WJN-GS-DM-BK ¥340 点灯後自動的に消えます	遅れスイッチ用 WJN-GD-DF-BK ¥340 切 遅れて切れます 入

一時点灯用 WJN-GD-DM-BK ¥340 点灯後自動的に消えます	遅れスイッチ用 QWN-MGS-DF-BK ¥430 切 遅れて切れます 入	遅れスイッチ用 QWN-MGD-DF-BK ¥430 切 遅れて切れます 入

ブランクアダプタチップ

ブランクアダプタチップ
WJA-0T-BK
¥170

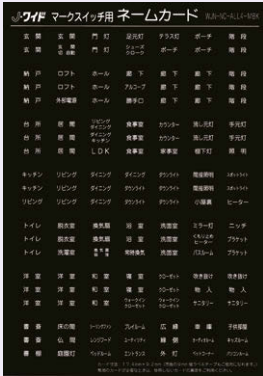
ロータリスイッチや調光スイッチなどの空きスペース(上または下)を埋めるときに使用します。

J·WIDE SLIMシリーズ配線器具

ネームカード

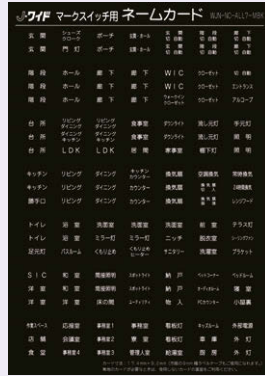
J·WIDE用 ネームカード WJN-NC-ALL4-MBK

¥390 用紙B5サイズ：
カードサイズ：9.2mm×17.4mm



J·WIDE用 ネームカード WJN-NC-ALL7-MBK

¥390 用紙B5サイズ：
カードサイズ：9.2mm×17.4mm



*BK（ブラック）のネームカードはMBK（メタリックブラック）色用をご使用ください

ネームカード文字一覧

※表中の数字はそれぞれのシートについてのネームカードの数量を表します。

WJN-NC -		ALL4	ALL7	WJN-NC -		ALL4	ALL7	WJN-NC -		ALL4	ALL7	WJN-NC -		ALL4	ALL7
ア行	足元灯	1	1	カ行	玄関切自動	1	2	タ行	手元灯	2	1	ワ行	和室	3	2
	アルコール	1	1		玄関・ホール		2		テラス灯	1	1				
	居間	3	1		子供部屋	1			店舗		1				
	ウォークインクローゼット	2	1		小部屋	1	1		トイレ	3	2				
	WIC		2	サ行	作業スペース		1		床の間	1	1				
	LDK	1	2		サニタリー	2	1	ナ行	流し元灯	2	2				
	縁側	1			事務室		1		納戸	3	2				
	エントランス	1	1		事務室1		1		24時間換気		1				
	応接室		1		事務室2		1		ニッチ	1	1				
	オーディオルーム	1	1		事務室3		1	ハ行	バスルーム	1	1				
カ行	会議室		1		事務室4		1		パソコンルーム	1					
	階段	5			車庫	1	1		PCカウンター		1				
	階段切自動		2		SIC		1		ヒーター	1					
	外灯	1	2		常時換気	1	1		広縁	1					
	外部電源	1	1		照明	1	2		吹き抜け	2					
	カウンター	2	2		食事室	3	2		仏間	1					
	家事室	1	1		食堂		1		ブラケット	2	1				
	勝手口	1	1		書斎	2			ブレイルーム	1					
	換気扇	2	3		書棚	1			ベッドルーム	1	1				
	換気扇切入		1		シューズクローク	1	1		ベッドコーナー	1	1				
	換気扇弱強	1	1		シーリングファン	1	1		ホール	3	3				
	間接照明	2	2		寝室	2	1		ポーチ	3	2				
	管理人室		1		スポットライト	2	2	マ行	ミラー灯	1	2				
	看板灯		2		洗濯室	1	1		物入	2	1				
	キッズルーム	1	1		洗面室	3	3		門灯	2	1				
	キッチン	2	2		前室		1	ヤ行	ユーティリティ	1	1				
	キッチンカウンター		1	タ行	台所	3	3		洋室	6	3				
	切自動		1		ダイニング	4	3		浴室	2	2				
	給湯室	1			ダイニングキッチン	1	2	ラ行	リビング	4	3				
	空調換気		1		ダウンライト	5	2		リビングダイニング	1	2				
	くもり止め		1		脱衣室	2	1		レンジフード	1	1				
	くもり止めヒーター	1	1		棚下灯	1	1		廊下	7	6				
	クローゼット	2	3		厨房		1		寮室		1				
	玄関	3	2		庭園灯	1			ロフト	2					

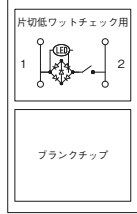
24時間換気用メインスイッチ

換気扇スイッチ

※プレートは含まれておりません 別途お選びください

VJSN-1-BK ¥4,010
0.5A-300V
片切低ワットチェック用

回路図

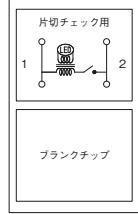


構成部品
★WJ-24HFD1
★WJA-OT
WJ-1CL
NWS-C

ブランクチップ

VJSN-2-BK ¥3,910
4A-300V
片切チェック用

回路図

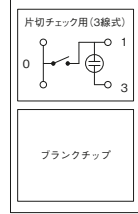


構成部品
★WJ-24HFD1
★WJA-OT
WJ-1CR
NWS-C

ブランクチップ

VJSN-3-BK ¥3,460
15A-100V
片切チェック用3線式

回路図



構成部品
★WJ-24HFD1
★WJA-OT
WJ-1C
NWS-C

ブランクチップ



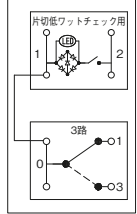
組み合わせ例

換気扇スイッチ + 風量切換スイッチ

※プレートは含まれておりません 別途お選びください

VJSN-13L-BK ¥4,515
0.5A-300V
15A-300V
片切低ワットチェック用+3路

回路図

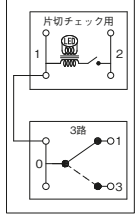


構成部品
★WJ-24HFD1
★WJN-T-TM3
WJ-1CL
WJ-3
NWS-C

ブランクチップ

VJSN-23L-BK ¥4,415
4A-300V
15A-300V
片切チェック用+3路

回路図

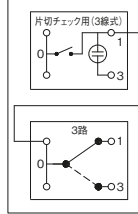


構成部品
★WJ-24HFD1
★WJN-T-TM3
WJ-1CR
WJ-3
NWS-C

ブランクチップ

VJSN-33L-BK ¥3,965
15A-100V
15A-300V
片切チェック用3線式+3路

回路図



構成部品
★WJ-24HFD1
★WJN-T-TM3
WJ-1C
WJ-3
NWS-C

ブランクチップ



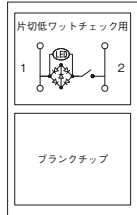
組み合わせ例

換気扇スイッチ

※プレートは含まれておりません 別途お選びください

VJSN-V1-BK ¥3,520
0.5A-300V
片切低ワットチェック用

回路図

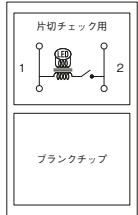


構成部品
★WJ-24HFD2
★WJA-OT-2
WJ-1CL
NWS-C

ブランクチップ

VJSN-V2-BK ¥3,420
4A-300V
片切チェック用

回路図

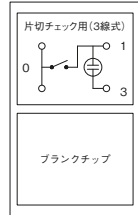


構成部品
★WJ-24HFD2
★WJA-OT-2
WJ-1CR
NWS-C

ブランクチップ

VJSN-V3-BK ¥2,970
15A-100V
片切チェック用3線式

回路図



構成部品
★WJ-24HFD2
★WJA-OT-2
WJ-1C
NWS-C

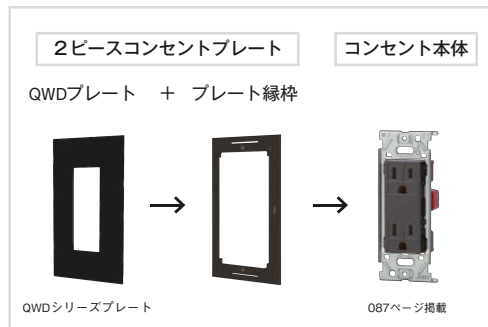
ブランクチップ



組み合わせ例

1

組み合わせ方法



- 施工上のご注意
- プレートネジは必要以上に締め付けないでください。
【適正締め付けトルク:0.3N・m (3.06kgf・cm)以下】
 - 器具取付け壁面は、出来るだけ平らにしてください。
- 注 簡易耐火(省令準耐火)仕様、高気密仕様の設定はありません。

2ピースコンセントプレート(QWDシリーズ) BK色



※ここに掲載されていない穴形状については、別途営業にご相談ください。

	姿図 品番・価格	姿図 品番・価格	姿図 品番・価格	姿図 品番・価格	姿図 品番・価格	姿図 品番・価格
2連	 QWD-11-BK ¥460	 QWD-12-BK ¥460	 QWD-13-BK ¥460	 QWD-22-BK ¥460	 QWD-23-BK ¥460	 QWD-33-BK ¥460
3連	 QWD-113-BK ¥920	 QWD-123-BK ¥920	 QWD-133-BK ¥920	 QWD-213-BK ¥920	 QWD-223-BK ¥920	 QWD-233-BK ¥920
	 QWD-313-BK ¥920	 QWD-323-BK ¥920	 QWD-333-BK ¥920	 QWD-NT3-BK ¥920		
4連	 QWD-3333-BK ¥1,380					

接地コンセント

接地ダブル

金属枠:JEC-BN-55G BK

金属枠 2PE 15A / 125V
¥680
ⓔ2E

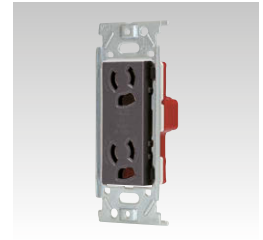


抜止接地コンセント

抜止接地ダブル

金属枠:JEC-BN-99G BK

金属枠 2PE 15A / 125V
¥930
ⓔ2ELK

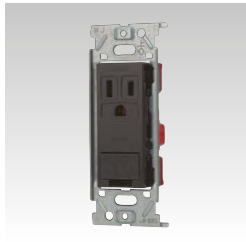


アースターミナル付接地コンセント

接地シングル

金属枠:JEC-BN-5GE BK

金属枠 2PE 15A / 125V
¥850
ⓔEET



接地ダブル

金属枠:JEC-BN-55GE BK

金属枠 2PE 15A / 125V
¥1,030
ⓔ2EET



アースターミナル付高容量コンセント 15A・20A兼用

高容量

金属枠:JEC-BN-ITGE BK

金属枠 2PE 15A20A / 125V
¥980
ⓔ15/20AEET



高容量 200V用

金属枠:JEC-BN-LIGE BK

金属枠 2PE 15A20A / 250V
¥1,300
ⓔ15/20AEET(250V)

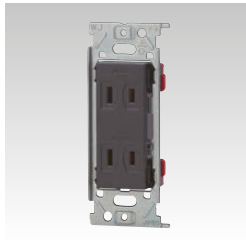


コンセント

ダブル

金属枠:JEC-BN-55 BK

金属枠 2P 15A / 125V
¥480
ⓔ2



トリプル

金属枠:JEC-BN-555 BK

金属枠 2P 15A / 125V
¥580
ⓔ3



扉付コンセント

扉付ダブル

金属枠:JEC-BN-55F BK

金属枠 2P 15A / 125V
¥800
ⓔ2S



扉付アースターミナル付接地ダブル

金属枠:JEC-BN-55GEF BK

金属枠 2PE 15A / 125V
¥1,320
ⓔ2SEET



1

J·WIDE SLIMシリーズ配線器具

コンセント

シングル

JEC-BN-5 BK

2P 15A / 125V
¥230
⊖E

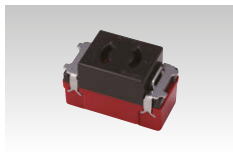


抜止コンセント

抜止シングル

JEC-BN-9 BK

2P 15A / 125V
¥470
⊖LK



扉付コンセント

扉付シングル

JEC-BN-5F BK

2P 15A / 125V
¥650
⊖S



アースターミナル

フラット型

JEC-BN-E BK

¥420



接地コンセント

接地シングル

JEC-BN-5GJ BK

2PE 15A / 125V
※接地送り端子付
¥600
⊖E



抜止接地コンセント

抜止接地シングル

JEC-BN-9G BK

2PE 15A / 125V
※接地送り端子付
¥600 ※2025年4月発売予定
⊖ELK



テレホンチップ

丸穴φ9用

JEC-BN-T BK

¥100



丸穴φ16用

JEC-BN-T16φBK

¥100



ブランクチップ

φ9用

JEC-BN-TL BK

¥120



φ16用

JEC-BN-TH BK

¥120



ブランクチップ

JEC-BN-0 BK

¥90



マルチケーブル
ホルダー

JEC-BN-MC BK

¥750



4K・8K衛星放送対応 テレビ端子(10~3224MHz)

4K8K 対応 CS・BS 3224MHz CATV UHF FM・VHF

テレビ端子

CSW-K7S BK

入力 ↔ TV出力
電源挿入形
¥2,200
⊖CS



付属品
SCF形
コネクタ:1個

入力端子が左右30度の範囲で可動し、後方へ13度傾いているため、ボックス内のケーブルの取り回し、取付けが容易です。(CSW-K7S)



テレビ端子 2端子形

CSF-K77WPA-BK

入力 ↔ TV出力
電源挿入形
¥8,800
⊖2CS



付属品
SCF形コネクタ:1個

LAN用Cat6A対応 埋込モジュラジャック 8極8心用 LAN用Cat6対応 埋込モジュラジャック 8極8心用

8極8心用 JEC-BN-LW6A BK

カテゴリ6A対応
¥4,500



LAN文字入り JEC-BN-LW6AL BK

カテゴリ6A対応
¥4,500



8極8心用 JEC-BN-LW6 BK

カテゴリ6対応
¥3,600



LAN文字入り JEC-BN-LW6L BK

カテゴリ6対応
¥3,600



LAN用Cat5e対応
埋込モジュラジャック 8極8心用

LAN文字入り JEC-BN-LW5EL BK

エンハンスド
カテゴリ5対応
¥1,760



電話用 埋込モジュラジャック

6極2心用 JEC-BN-WUJ2 BK

¥450
Φ2



6極4心用 JEC-BN-WUJ4 BK

¥680
Φ4



埋込USB給電用コンセント 1ポート

Type-C R3706-BK

¥8,900



Type-A R3707-BK

¥5,400



仕様

製品番号	R3706	R3707 / R3701B
入力	100V~0.6A MAX 50Hz~60Hz	100V~0.5A MAX 50Hz~60Hz
出力	DC 5.0V 3.0A DC 9.0V 2.0A DC 12.0V 1.5A	DC 5V 2.4A
使用周囲温度	-10℃~40℃	

埋込USB給電用コンセント 2ポート

Type-A R3701B03B

¥5,750



Type-C+A R3704A03BK

¥6,700



仕様

製品番号	R3704A
入力	100V~0.5A MAX 50Hz - 60Hz
出力	DC 5V 3.0A (2ポート合計最大) Type-C / DC5V 3.0A (1ポート最大) Type-A / DC5V 2.4A (1ポート最大)
使用周囲温度	-10℃~40℃