

1

100/200V併用接地コンセント 単相3線式分岐配線用

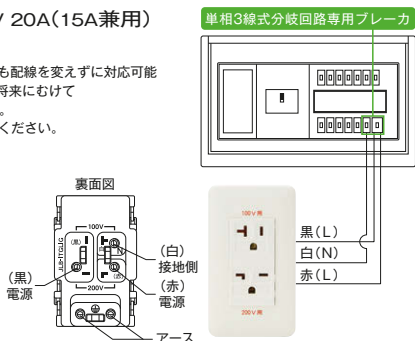
20A型

金属枠: JLB-ITGLIG PW

金属枠 125V / 250V 20A(15A兼用)
¥1,290

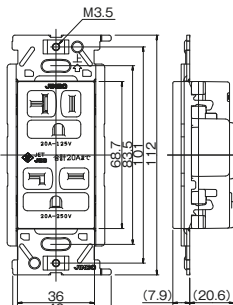
- 100V機器・200V機器どちらにも配線を変えずに対応可能
- 200V機器の増加が見込まれる将来にむけて設置されることをお奨めします。
- 送り端子なし専用回路でご使用ください。
- 専用プレート
J・ワイドタイプ
WJD-G-5226 ¥280

- 単相3線式分岐回路に用いる100/200V併用コンセントは接地極付きとすること
(勧告的事項)
2005年内線規程3202-3条6項



※ 金属取付枠 (BS-C) と接続施工する場合は、本製品を向かって左側に取付けてください。

100/200V併用接地
単相3線式分岐配線用 金属枠
JLB-ITGLIG PW



IT型コンセント

15A・20A兼用

JEC-BN-IT PW

2P 15A20A / 125V
¥350
⊕15/20A



IT型コンセント

■ 特長

- 15A/125V・20A/125V いずれのプラグも接続できます。
- 住宅内での大容量機器(エアコン・電磁調理器・乾燥機等)に最適です。
- 大容量機器の普及に対応したコンセントの先行取り付けができます。

	単相100V		単相200V	
	一般	接地極付	一般	接地極付
15A	15A / 125V 	15A / 125V 	15A / 250V 	15A / 250V
20A	20A / 125V 	20A / 125V 	20A / 250V 	20A / 250V
15A・20A兼用	15A / 125V 20A 	15A / 125V 20A 		20A / 250V

※ 電気用品取締法が昭和62年9月に改正され、形コンセント(20A/250V)のエアコン単相100V/20A用としての使用が禁止されました。



※ 電気用品取締法(当時)が昭和62年9月に改正され、形コンセント(20A/250V)のエアコン単相100V/20A用としての使用が禁止されました。
【詳しくは6.資料ページをご覧ください】
■ 369ページ
125V・15A・20A兼用コンセント取扱いについて

アースターミナル

フラット型 JEC-BN-E PW

¥320



テレホンチップ

丸穴φ9用 JEC-BN-T PW

¥80



丸穴φ16用 JEC-BN-T16φ PW

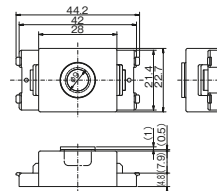
¥80



テレホンチップ キャップ付き

丸穴φ9用 JEC-BN-TCP PW

¥150



φ9用 JEC-BN-TL PW

¥80



φ16用 JEC-BN-TH PW

¥80



ブランクチップ

ブランクチップ JEC-BN-O PW

¥70



埋込取付枠

金属枠 BS-C

¥70



絶縁枠 BS-K

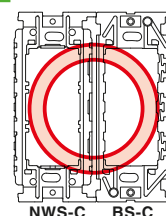
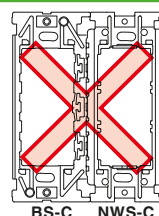
¥70



施工上のご注意

- ボックスネジは必要以上に締付けしないでください。取付枠の変形・器具の落ち込み・動作不良の原因となります。
【適正締めトルク0.4N・m(4.1kgf・cm)以下】
- プレートネジは必要以上に締付けしないでください。プレートの変形・破損の原因となります。
【適正締めトルク0.3N・m(3.06kgf・cm)以下】

・J・ワイドスリム専用取付枠(NWS-C)と接続施工する場合は、NWS-CをBS-Cの左側にしてご使用ください。



保護カバー

J-ワイドスリムスイッチ専用

NWS-H

¥190

中空壁で断熱材などが器具に触れる場合に使用。



NWS-H 取付手順

- ① 取付枠と保護カバーの方向を合わせる。
- ② 取付枠の外側から保護カバーを被せる。
- ③ 左右の係り爪を取付枠にセットし、写真の○の部分の爪をカチッと音がするまで取付枠の裏側に押し込む。

※スイッチ枠専用です。

はさみ金具

ボード用C形

8334

¥95

※ビス2本付
M4×31.5



ボード用C形

8500M

¥210

※柱脚等の狭小部分にお使いください。
※ビス2本付
M4×31.5



簡易固定形

8661

¥100

※ビス2本付
M4×31.5



取付枠固定ビスは必要以上に締付けないでください。
【適正締付けトルク0.4N・m(4.1kgf・cm)以下】

中空壁穴あけ寸法

	8334	8500M	8661
1連	90 ⁺⁵ × 52 ⁺⁵	90 ⁺⁵ × 52 ⁺⁵	92 ⁺⁵ × 51 ⁺⁵
2連	90 ⁺⁵ × 98 ⁺⁵	90 ⁺⁵ × 98 ⁺⁵	

はさみ金具 保護カバーワンタッチ取付用

attention!! J-WIDE SLIM専用ワンタッチ金属取付枠をご使用で7mm以下のパネルに取付ける場合は、取付枠の四隅(031ページ図参照)をニッパで切り取ってください。

セパレータ

1連用

8651

¥130

※ビス2本付 M4×31.5



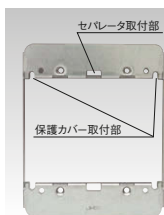
中空壁穴あけ寸法
90⁺⁵ × 52⁺⁵

2連用

8652CT

¥220

※ビス4本付 M4×31.5



中空壁穴あけ寸法
90⁺⁵ × 98⁺⁵

3連用

8653CT

¥300

※ビス6本付 M4×31.5



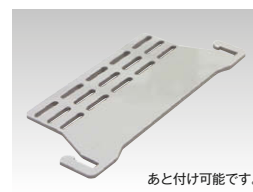
中空壁穴あけ寸法
90⁺⁵ × 144⁺⁵

セパレータ

8648

¥60

8652CT, 8653CT用

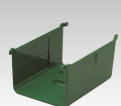


あと付け可能です。

1連用

6511

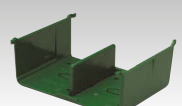
¥190



2連用

6512

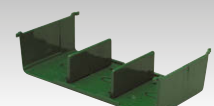
¥340



3連用

6513

¥620



取付枠固定ビスは必要以上に締付けないでください。
【適正締付けトルク0.4N・m(4.1kgf・cm)以下】

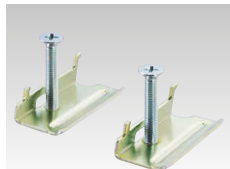
はさみ金具 2個1組(当社取付枠専用品です。)

普通壁用 1~6mm

BH-6

¥95

※ビス2本付
M4×26.5



普通壁用 9~12.5mm

BH-12

¥95

※ビス2本付
M4×26.5



厚壁用 6~18mm

BH-18

¥95

※ビス2本付
M4×26.5



取付枠固定ビスは必要以上に締付けないでください。
【適正締付けトルク0.4N・m(4.1kgf・cm)以下】

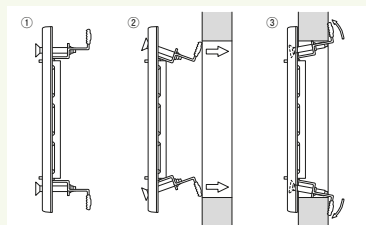
中空壁穴あけ寸法

1連	95 ⁺⁵ × 52 ⁺⁵
2連	95 ⁺⁵ × 98 ⁺⁵
3連	95 ⁺⁵ × 144 ⁺⁵
4連	95 ⁺⁵ × 190 ⁺⁵
5連	95 ⁺⁵ × 236 ⁺⁵

attention!! J-WIDE専用はさみ金具(WJS-H6、WJS-H12、WJS-H18)はJ-WIDE SLIMに使用できません。

上下はさみ金具の取付方法

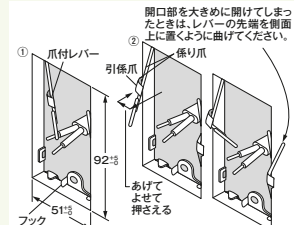
- ① 取付枠(BS-C、BS-K)にはさみ金具を引っ掛け、取付ネジで仮固定する。
- ② はさみ金具を、壁内に潜らせる。
- ③ 取付ネジを締め込んで固定する。



簡易固定形はさみ金具

■取付方法

- ① 電線を通し、取付穴の裏面に取り付けフレームを挿入する。手前に引いて下側に押し込み、フックを穴下側面に差し込む。
- ② 取付フレームの爪付レバーを手前に引き上げ、側面に寄せ、レバー軸の爪を穴の側面に食い込ませるようにする。レバー先端を壁側開口部の中に押し込むようにして、壁面上のレバーの引係片を壁面に押しつける。



受注品
納期区分

準受

受注後20日~30
日でお届けします。

受

受注後30日~45
日でお届けします。

特

特別注文にて生産を
承ります。

カセット
タイプ

注 製品に関する
注意事項です。

attention!! 特筆すべき注意
警告を示しています。

詳細につきましては、最寄りの
当社営業所にご確認ください。