

埋込引掛シーリングボディ コンセント付

シーリング受台

PW色 **1382 PW**

6A / 125V ※ 送り端子付
¥1,350

チョコレート色 1382(チョコ)

6A / 125V ※ 送り端子付
¥1,350

取付枠塗装品 1382枠 PW

6A / 125V ※ 送り端子付
¥1,530 ■ チョコレート色(1382枠チョコ)も
あります。

○型シーリング受台 白色 SRCJ
○型シーリング受台アダプター 白色 SRADJ

SRCJ ¥1,400
SRADJ ¥200

埋込引掛シーリングボディ コンセントなし

埋込引掛シーリングボディ フックなし

PW色 **1381 PW**

6A / 125V ※ 送り端子付
¥800

取付枠塗装品 KEF-5枠 PW

6A / 125V ※ 送り端子付
※ 取付枠塗装品
¥980

PW色 **1386 PW**

6A / 125V ※ 送り端子付
¥850
■ チョコレート色(1386チョコ)も
あります。

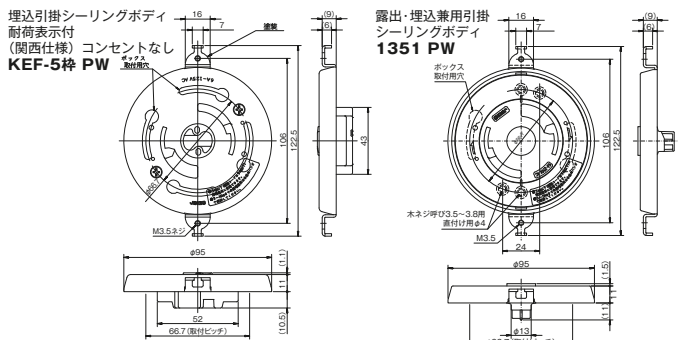
1386 PW

露出・埋込兼用引掛シーリングボディ

PW色 **1351 PW**

6A / 125V ※ 送り端子なし
¥850

■ チョコレート色(1351チョコ)/取付枠塗装品の
PW色(1351枠PW)もあります。
■ ビスが隠れてすっきり仕上がります。
■ 取付角度を90度調整できる埋込引掛シーリングボディ。



3

工事用配線器具

引掛シーリングボディ

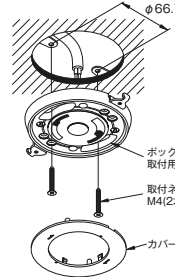
■ 使用上のご注意

- 引掛シーリングに吊り下げる照明器具は、各引掛シーリングの耐荷重を守って取付けてください。
 - 許容耐荷重を超えた照明器具を取付けますと、引掛シーリングの破損・照明器具落下の原因となる恐れがあります。
 - 引掛埋込シーリングをボックス取付けする場合は、金属製アウトレットボックスを使用してください。樹脂製アウトレットボックス・ボックスカバーには取り付けしないでください。
 - コードペンダントとして吊り下げることのできる重量は、コードにかかる重量の総和が3kg以下であること。ただし、十分な引張り強さを有する補強入りのコードなどを使用する場合はこの限りではない。(内線規程3205-3-1より抜粋)
 - 使用可能な天井用器具重量
- | 照明器具のコード | 重量 |
|------------|--------|
| 一般のビニールコード | 3kg以下 |
| 補強コード | 5kg以下 |
| フックにチェーン吊り | 10kg以下 |
- 傾斜した天井には取付けできません。
 - 照明器具の重量が5kgを超える場合は、シーリングボディの電氣的接続部に荷重が加わらないよう、フック部に荷重をかけてください。又、10kgを超える器具は取付けできません。(内線規程3205-2条)
 - 通常の使用状態において、電氣的接続部に5kgを超える荷重が加わらないようにしてください。

■ 施工方法 (製品1351)

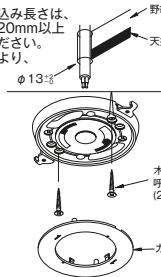
□ ボックス工事

- ケーブルを結線する。
 - 取付ネジをボックスに固定する。
 - カバーをはめる。
- ※ ボックスビスでしっかりと締めこんで器具を固定してください。

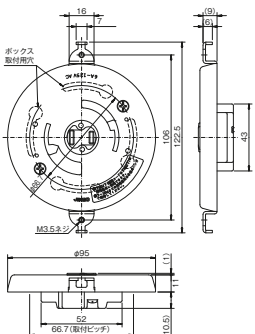


□ ボックスレス工事

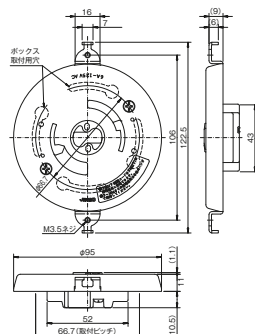
- 天井面にφ13の穴をあける。
 - ケーブルを結線する。
 - 木ネジで天井に固定する。
 - カバーをはめる。
- ※ 呼び径3.5~3.8の木ネジ2本で照明器具の重さに耐えられるように施工してください。
※ 取付ネジの野線へのねじ込み長さは、天井の厚みに関わらず、20mm以上となるように施工してください。ただし、野線の材質等により、強度不足による脱落等がないように、十分に余裕をみて施工してください。



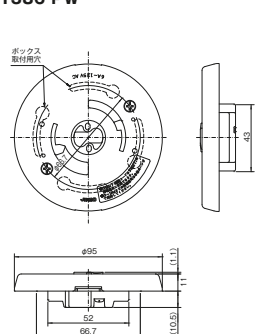
埋込引掛シーリングボディ コンセント付 1382



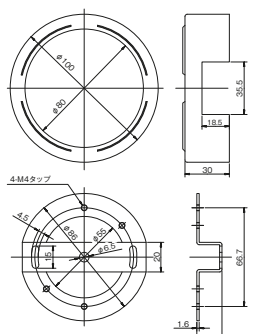
埋込引掛シーリングボディ 1381 PW



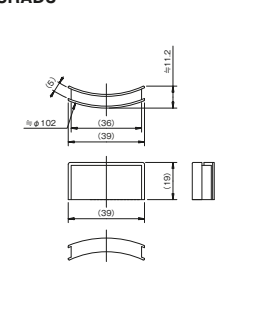
埋込引掛シーリングボディ フックなし 1386 PW



○型シーリング受台 SRCJ



○型シーリング受台 アダプター SRADJ



露出丸形引掛シーリングボディ コンセント付
丸形引掛シーリング用ハンガー

PW色	1384 PW	1384用ハンガー	16155
6A / 125V ¥1,230 ※ 送り端子付 ■ チョコレート色(1384チョコ) もあります。		¥330 ※ビス2本付 M4×20	

露出丸形引掛シーリングボディ
丸形引掛シーリング用ハンガー

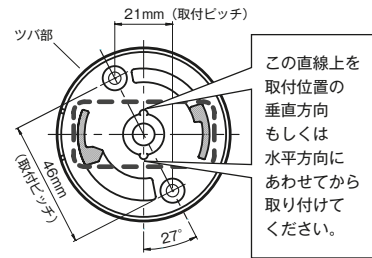
- 施工上のご注意
- 天井材の厚さに関わらず、野縁へのねじ込み長さが20mm以上となるように施工してください。
 - ハンガーに引掛ける器具の重さは、引き紐などによる操作荷重を含めて10kg以下としてください。重すぎたり、無理な荷重が加わりますと落下の原因となります。
 - 照明器具の重量が5kgを超える場合は必ずハンガーで保持してください。(10kgを超える器具は取り付けできません。)

露出高荷重・耐熱形引掛シーリング
丸形引掛シーリング用ハンガー

1385 PW	1385用ハンガー	7181	
6A / 125V ¥335 ※ 送り端子なし		¥330 ※ビス付属なし	

1385 施工方法

- 施工上のご注意
- 天井面の強度を十分確認して器具を固定してください。
 - 取付ねじは2本とも必ず野縁に締付けてください。
 - 下図を参考にして、天井内の丈夫な構造体に取り付けねじが2本とも確実に締め付けられることを確認し、取り付けてください。



- 適合取付ねじ
- φ3.8の木ねじ(長さ32[mm]以上)
 - ※ 取付ねじは付属していません。
- 適用電線
- φ1.6またはφ2.0の鋼単線専用

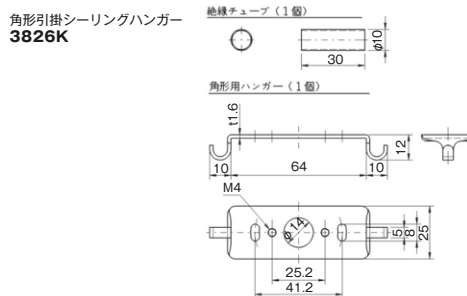
露出高荷重・耐熱形引掛シーリング

- 使用上のご注意
- 3[kg]以下(補強コード使用時は5[kg]以下)の吊り下げ照明器具にご使用ください。
 - 3[kg]を超える照明器具(最大10[kg]まで)は、チェーンなどを使用して必ずハンガーで器具を保持してください。
 - 引掛シーリングキャップは、右に「カチツ」と音がするまで回してください。
 - 直付形照明器具に付属しているアダプターなどを使用する場合は、5[kg]以下の直付形照明器具をご使用ください。
 - ツバ部で荷重を保持する場合は、10[kg]以下の直付形照明器具をご使用ください。

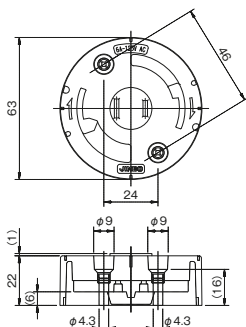
角形引掛シーリング

ボディ	YD1065 (大和電器製)	ハンガー	3826K
6A / 250V ¥240		¥260 ※ビス付 M4×16.5 2本 M4×20 2本 ※絶縁チューブ付	

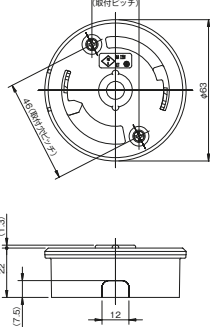
角形引掛シーリングハンガー 3826K



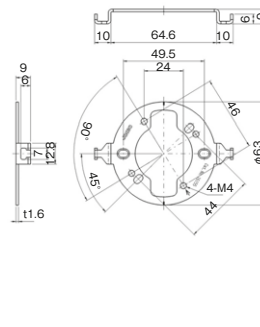
コンセント付 引掛露出ローゼットボディ 1384 PW



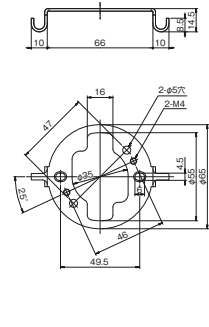
露出高荷重・耐熱形引掛シーリング 1385 PW



丸形引掛シーリング1384用ハンガー 16155



高荷重・耐熱形引掛シーリング1385用ハンガー 7181



受注品納期区分 受注後20日~30日で出荷します。 受注後30日~45日で出荷します。 特別注文にて生産を承ります。

カセットタイプ 製品に関する注意事項です。 特筆すべき注意・警告を示しています。

詳細につきましては、最寄りの当社営業所にご確認ください。