

<p>取付枠</p> <p>金属ワンタッチ取付枠 NWS-C</p> 	+	<p>スイッチ</p> 	+	<p>プレート</p> <p>スリム 2ピースプレート NWP-1</p> 	+	<p>操作板</p> 	=	<p>組合せ例 片切スイッチ</p> 
031ページ		036ページ~		031ページ		034ページ		

2連の場合

2連~5連は、46mmピッチで NWS-Cを複数組連接り取り付けして使用。

<p>取付枠</p> <p>金属ワンタッチ取付枠 NWS-C</p> 	+	<p>スイッチ</p> 	+	<p>プレート</p> <p>スリム2ピースプレート NWP-2</p> 	+	<p>操作板</p> 	=	<p>組合せ例 片切スイッチ×5</p> 
031ページ		036ページ~		031ページ		034ページ		

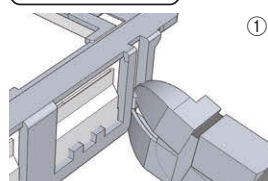
スイッチ+コンセント

J-ワイドスイッチと当社製コンセント(カセットタイプ)は、アダプタチップ付プレートを使って混在取り付け可能。

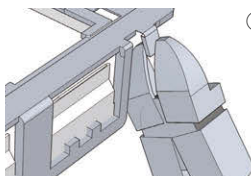
<p>取付枠</p> <p>金属ワンタッチ取付枠 NWS-C</p> 	+	<p>スイッチ・コンセント</p> 	+	<p>スイッチ+コンセントプレート</p> <p>スイッチ+1口 NWC-4</p> 	+	<p>操作板</p> 	=	<p>組合せ例 片切スイッチ+コンセント</p> 
031ページ		036ページ~		031ページ		034ページ		

金属ワンタッチ取付枠と「塗代カバー」や「はさみ金具」が干渉する場合は、取付枠の四隅をニッパで切り取ってください。

V溝カット方法



① 最初に側面のV溝に沿って、ニッパなどで「タテ切り」カットする。



② カット部を挟んで、根本のV溝を「曲げ戻し」にて切り離す。(無理に捻じ切ろうとしないでください。取付枠を変形させるおそれがあります。)

