

JIMBO

露出型ボックス 3個用/1個用

- 背面からのケーブル挿入でスッキリ配線
- 配線の上下引き出しが可能
- スイッチ・コンセントの組み合わせが自由



組み合わせイメージ
※スイッチ・コンセントは別売りです

背面からのケーブル挿入イメージ
※裏蓋中央のノックアウトをニッパーやカッターで除去してください

モール用 開口プッシング
CSB-F3 PW ¥ 800

構成部品一覧



カバー(上下反転可能)



絶縁取付枠

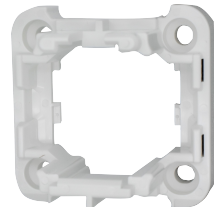


ボディ



裏蓋(中央部分は穴開け可能)

CSB-F1 PW ¥ 680



■取付方法

裏蓋は必ず取り付けてください

電線は極力曲げRを小さくし、スイッチ(コンセント)の底面からあまり離れないように(ケースの底にあたる)

適合電線Φ1.6, Φ2

掛かり部を完全に嵌合させる

掛かり部

モール用開口 (2号モール用)

取付枠

ボディ

裏蓋

別売り プッシング 11439

裏面配線のときに空いている方にとりつけます

カバー

上下 配線の引出しにあわせて取り付けてください

プッシング 2号モール用 (付属品)

カバーはずし穴 (マイナスドライバー)

木ネジ等4本で確実に固定 推奨取付ネジ丸皿木ねじ 呼び3.5mm

※そり・曲りのない造営材に取り付けてください

■取外し方法

マイナスドライバー

この掛かり部を外す

マイナスドライバーをこじらずに軽く差し込み、この掛かり部を外し器具を引き上げる

※必要以上にこじったり差し込んだりして変形させないでください。

■器具の取付け 取外し

取外しはマイナスドライバーを差し込んだまま内側に軽く倒す

固定側

可動側

取付け

取外し

器具深さ(ツメからの深さ)の目安 27mm以下の器具をご使用ください

■裏蓋の取付け

取付枠

爪

押す

取付後 矢印部分を押し込んで爪がのるようにしてください

① はめる

② はめる

発売元: 神保電器株式会社 <https://www.jimbodenki.co.jp>

本リーフレット掲載内容は、2026年4月現在のものです。
表示価格はすべて税抜き価格になり、2026年4月改定後の価格です。
製品改良の為、仕様・外観は予告なしに変更する場合があります。
印刷物と実物では多少色味が異なる場合があります。