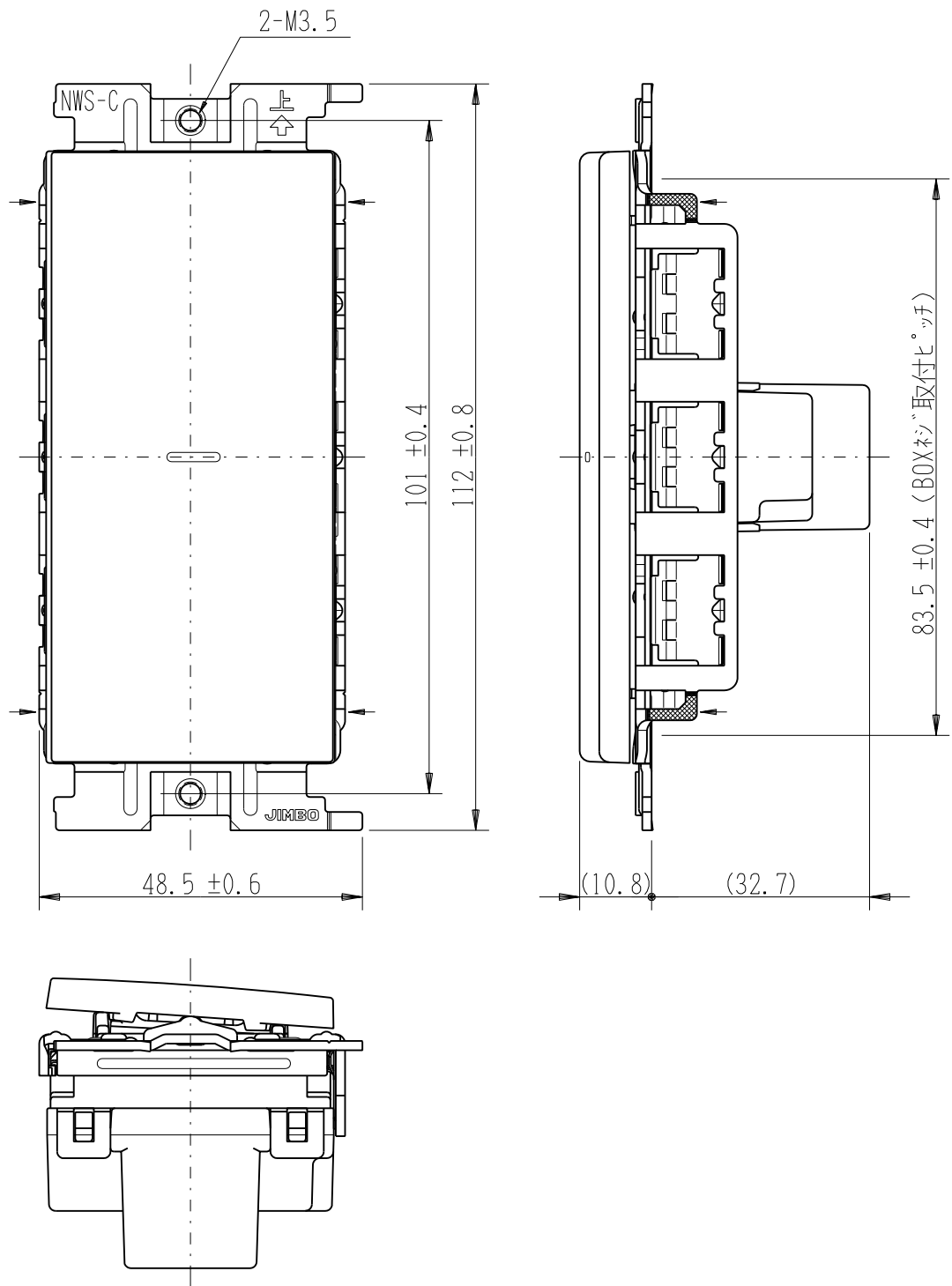
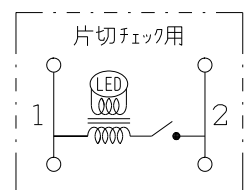


| | | | | |
|--------|------------|-------------|------------------------|------|
| 製 番 | NWS01004PW | 製 品 名 | J・WIDE SLIM | 第三角法 |
| | | | 埋込スイッチ | |
| | | | WJ-1CR 片切スイッチ用 4A-300V | |




- ・金属ワンタッチ取付枠と「塗代カバー」や「はさみ金具」が干渉する場合は、取付枠の四隅（→部）をニッパで切り取ってください。
- ・BOXネジ締付トルク：0.4 N・m（4.1kgf・cm）以下
- ・適用プレート：J・WIDE SLIM用スイッチプレート（NWP-1他）
その他、保護カバー（NWS-H）やはさみ金具（上下はさみタイプ、BH-6他）などJ7用と共用ではない製品がありますので、選定には十分にご注意ください。

回路図



※ 仕様及び外観は商品改良のため、予告なく変更する事がありますので、都度、最新版をご確認ください。

| | | |
|--------|-------------|--|
| 作 成 | 2018年03月01日 |  神保電器株式会社 |
|--------|-------------|--|