

NW-RPWM1N

J-WIDE SLIM
埋込ライトコントロール
PWM信号制御 入力：AC100V~254V
消灯対応出力なし 出力：12V PWM 1kHz 最大200mA

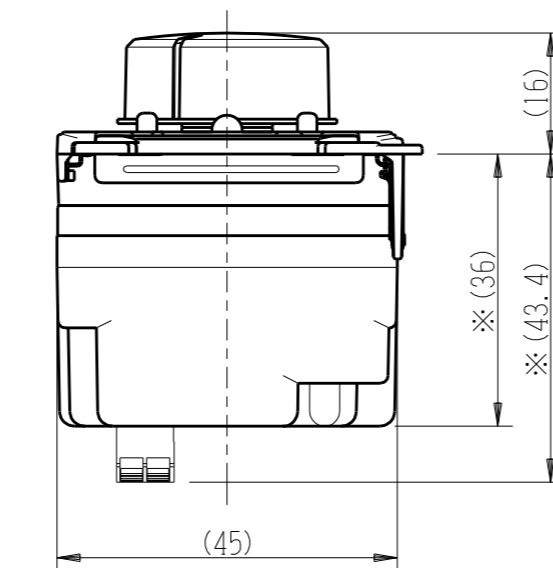
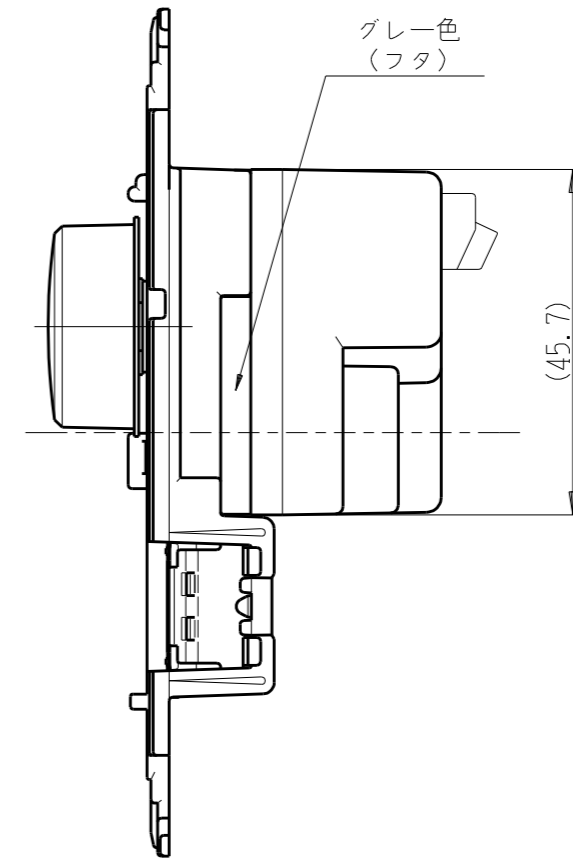
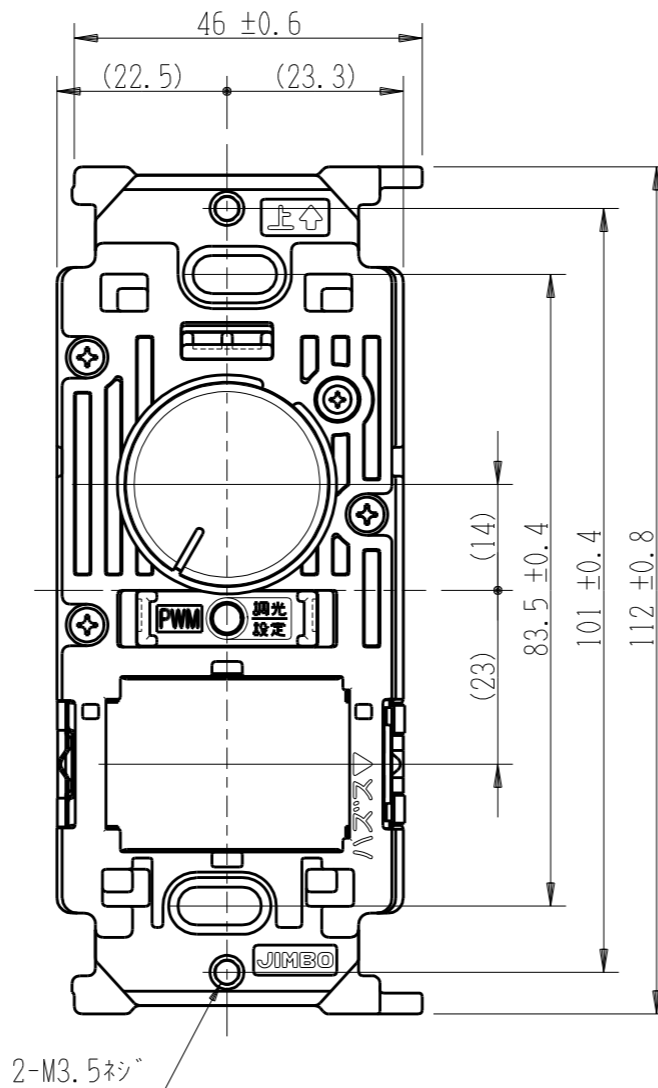
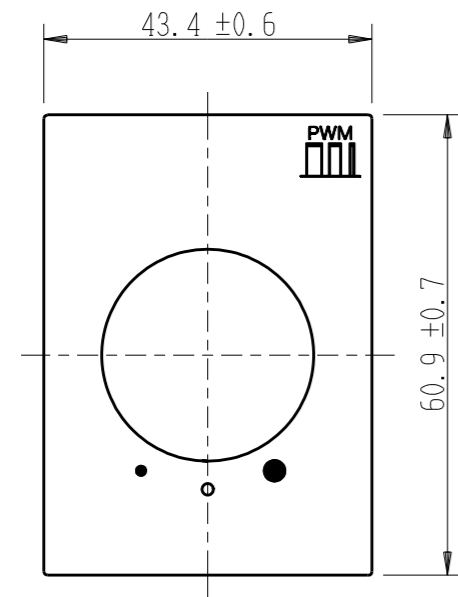
電気用品安全法 非対象

第三角法

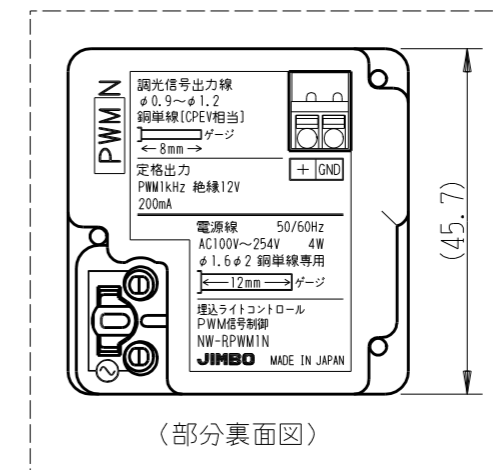
・適用プレート：J-WIDE SLIM スイッチプレート
(NWP-1. 他)

付属品

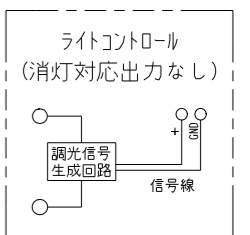
● プレート



※部寸法は埋込取付時、壁面からの奥行寸法です。



回路図



※仕様及び外観は商品改良のため、予告なく変更する事がありますので、都度、最新版をご確認ください。

作成

2026年06月05日



神保電器株式会社