

NW-RPWM1

J-WIDE SLIM
埋込ライトコントロールスイッチ

電気用品安全法 非対象

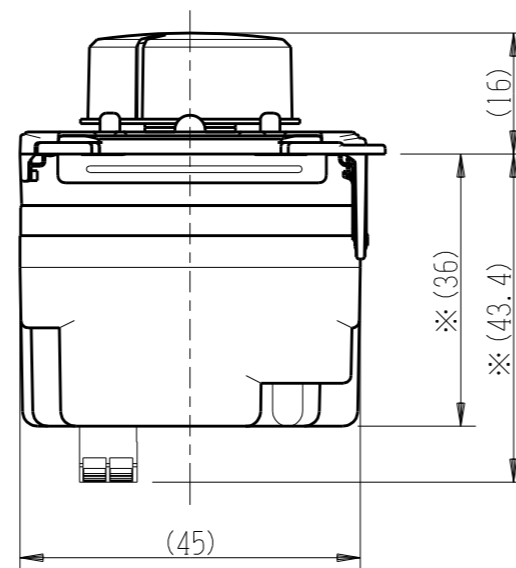
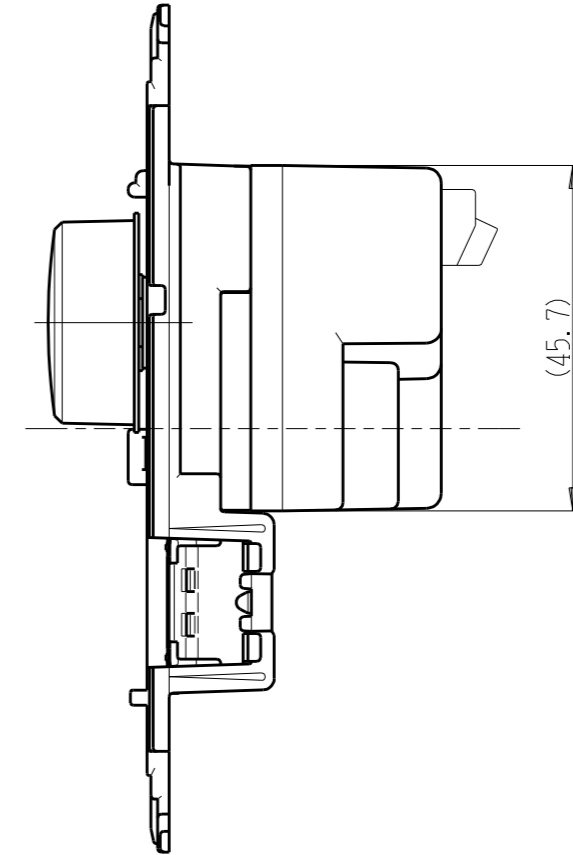
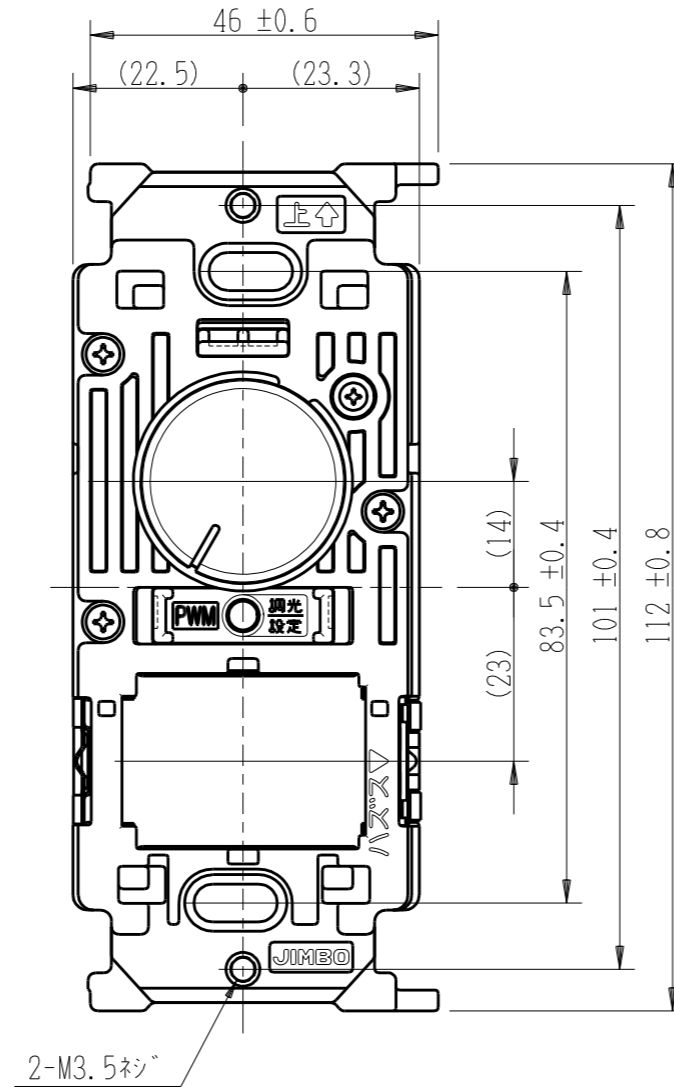
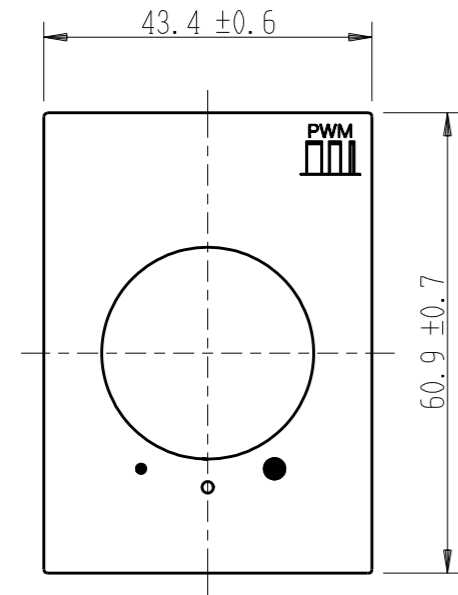
PWM信号制御 入力：AC100V~254V
出力：12V PWM 1KHz 最大200mA

第三角法

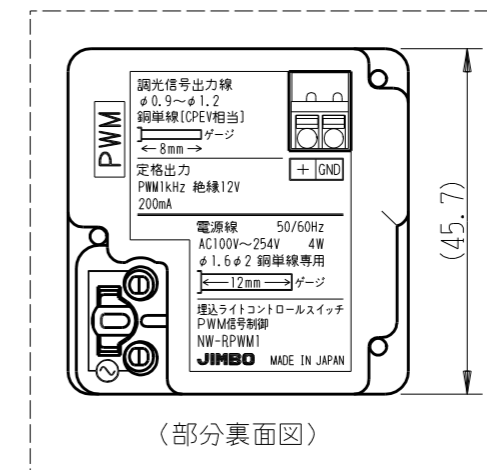
・適用プレート：J-WIDE SLIM スイッチプレート
(NWP-1. 他)

付属品

● プレート

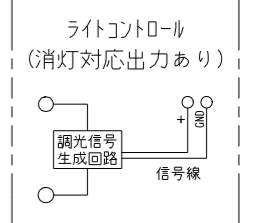


※部寸法は埋込取付時、
壁面からの奥行寸法です。



(部分裏面図)

回路図



※ 仕様及び外観は商品改良のため、予告なく変更する事がありますので、都度、最新版をご確認ください。

作成

2026年06月05日



神保電器株式会社