

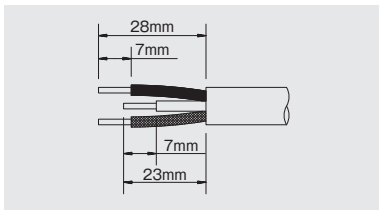


# 30A-250V 2分岐形・ 過電流保護装置付ラック用コンセント

- ・衝撃に強く軽量で丈夫なアルミニウム製の外殻ケースと、熱に強い樹脂の絶縁ケースの二重構造です。
- ・高導電・高強度金属製の連続した導電バーに刃受端子構造を連続で一体化して加工された高性能コンセントです。

このページは P.236 ~ P.237 掲載品種 (250V) の特長を示しています。

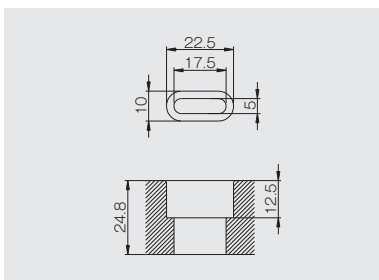
## 電線加工寸法 (推奨値)



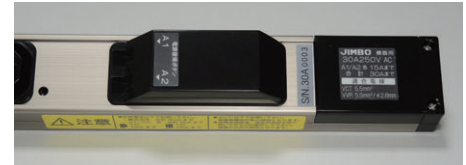
適合する圧着端子をかきしめてネジ止めしてください。

- 端子ネジ:呼び5  
締付トルク1.2~1.8N・m  
(12.2~18.4kgf・cm)

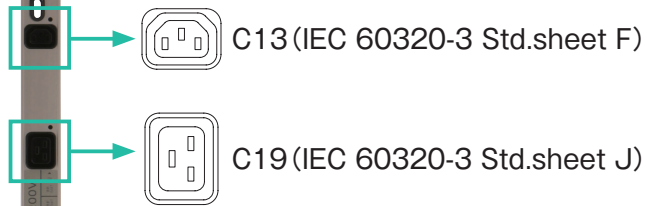
## 取付穴寸法



- 取付ネジ:呼び5 長さ15mm以上  
使用中ガタつきや変形が生じないように、  
取付穴でバランス良く確実に固定してください。



30Aタイプは本体に過電流保護装置 (15Aサーキットプロテクタ×2)を内蔵、過負荷などによる過熱・焼損などを未然に防ぎます。



CRL-C3012-2D

**プラグ落下防止用  
結束バンド押し込み穴:**  
穴径4.8mm, 板厚1.2mm,  
穴深さ8.2mm

CRL-C3020D

受注後45日~90日でお届けします。ラック用コンセントは、受注生産品です。ご注文は10台から承ります。