



ラック用コンセント 15A・20A・30A / 125V

- ・衝撃に強く軽量で丈夫なアルミニウム製の外殻ケースと、熱に強い樹脂の絶縁ケースの二重構造です。
- ・コンセントの間隔ピッチを 60mm に設定。ほとんどの電源アダプターに対応できます。
- ・高導電・高強度金属製の連続した導電バーに刃受端子構造を連続で一体化して加工された高性能コンセントです。

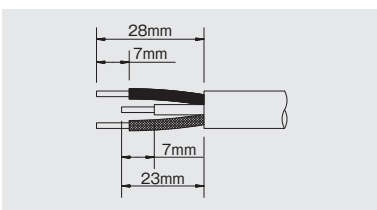
このページは P.229 ~ P.234 掲載品種 (125V) の特長を示しています。



電源接続カバーを外した状態
(30Aタイプにコード押さえはありません)

コード
押さえ

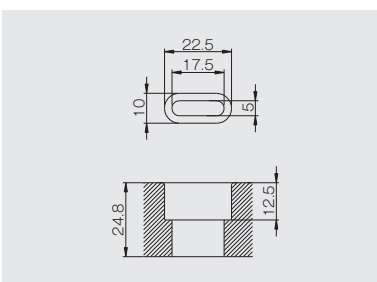
電線加工寸法 (推奨値)



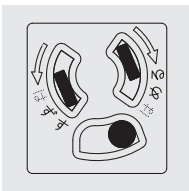
適合する圧着端子をかきめてネジ止めしてください。

- 端子ネジ:呼び5
締付トルク1.2~1.8N・m
(12.2~18.4kgf・cm)

取付穴寸法



- 取付ネジ:呼び5 長さ15mm以上
使用中ガタつきや変形が生じないように、
取付穴でバランス良く確実に固定してください。



- プラグ挿抜位置
著しく外れた位置で抜き
差ししないください。

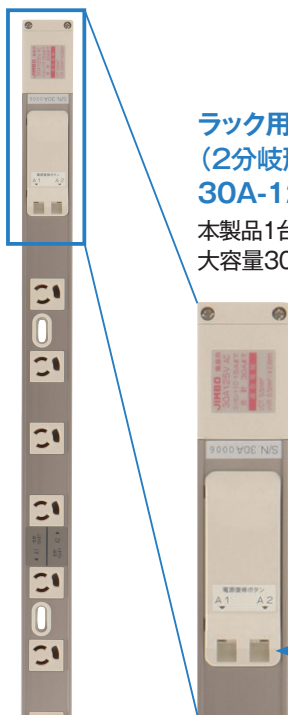
CRL-1518BS



ブレーカー

過負荷や短絡(ショート)による配線の過熱、焼損などを未然に防ぎます。
(電圧側線、接地側線とも遮断されます)
操作レバーはカバーで囲われていますので、誤操作などによる不意の回路遮断を防ぎます。
(カバーは工具無しで簡単に着脱できます)

CRL-3008D



ラック用抜止コンセント (2分岐形・過電流保護装置付き) 30A-125V

本製品1台で電源回路を二分岐することにより、大容量30A定格のラックコンセントを実現。

電源復帰ボタン

過電流遮断後、過負荷原因を取り除いてから操作すると電源回路が復帰します。

30Aタイプは本体に過電流保護装置(15Aサーキットプロテクタ×2)を内蔵、過負荷などによる過熱・焼損などを未然に防ぎます。

5

ラック用コンセント