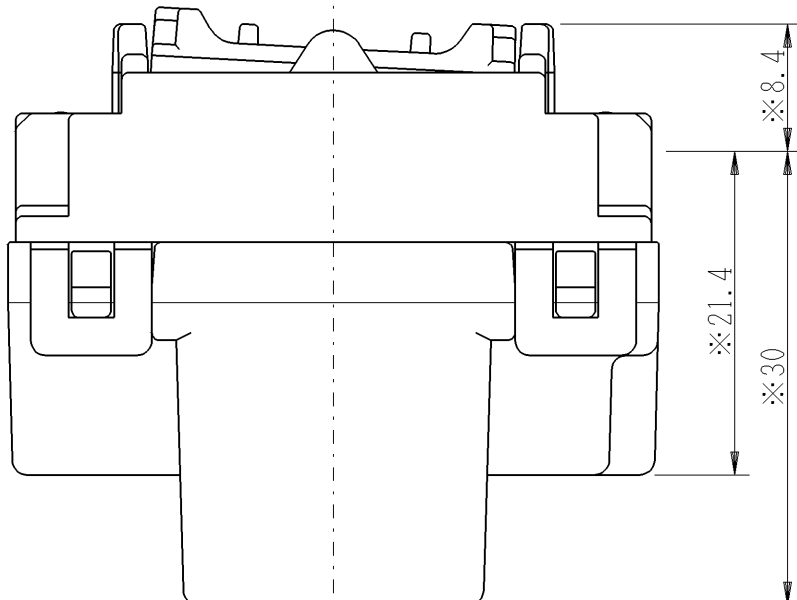
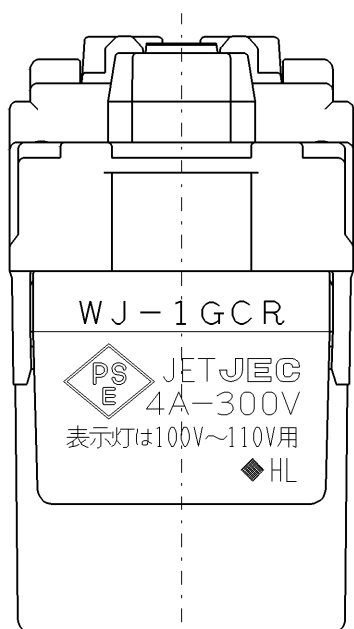
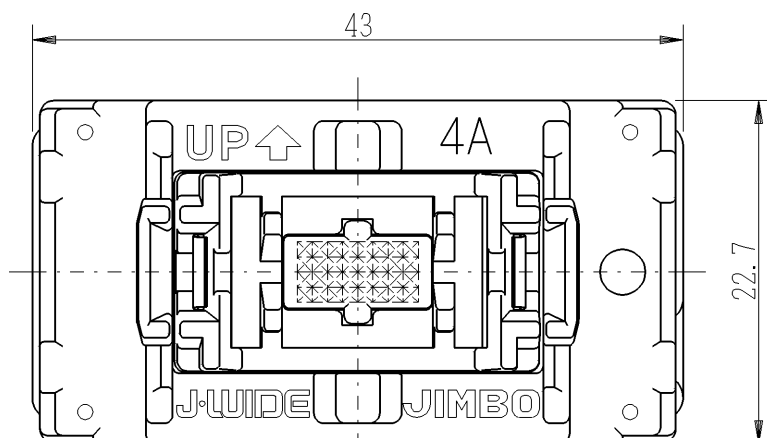


製 番	WJ-1GCR	製 品 名	J・ワイド	100V用	特定電気用品
			埋込スイッチ ガイド・チェック用		許容差 ±0.5
			単極片切 4A-300V		第三角法 2:1

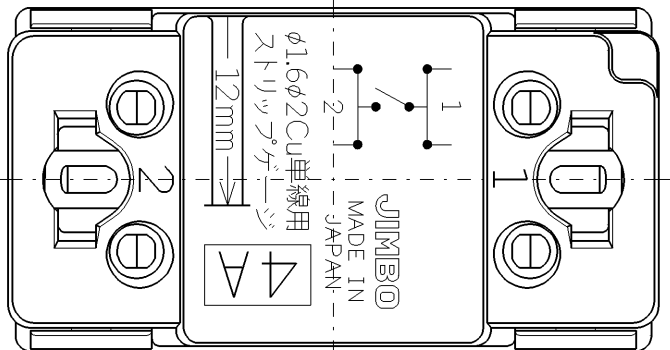
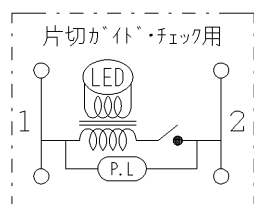


※部は、J・WIDE取付枠施工時壁面から寸法を示します。  
 J・WIDE SLIM取付枠(NWS-C)施工時、壁面からの器具の奥行きは  
 3mm深く、器具の突出は3mm浅くなります。

・適合負荷 100V 10W~400W

・推奨負荷 100V 15W以上

回路図



※スイッチの並列配線は、表示機能の制限（ONした方のみ点灯）や両方ONしたとき  
 負荷電流の分流により、明るさの違い・点灯しない場合があります。

（そのようなケースでは25W以上の負荷の使用  
 又は 負荷が低ワットの場合は 低ワット用 0.5Aタイプ<sup>o</sup>のスイッチをご使用ください。）

※ 仕様及び外観は商品改良のため、予告なく変更する事がありますので、都度、最新版をご確認ください。

作  
成

2016年06月09日



神保電器株式会社