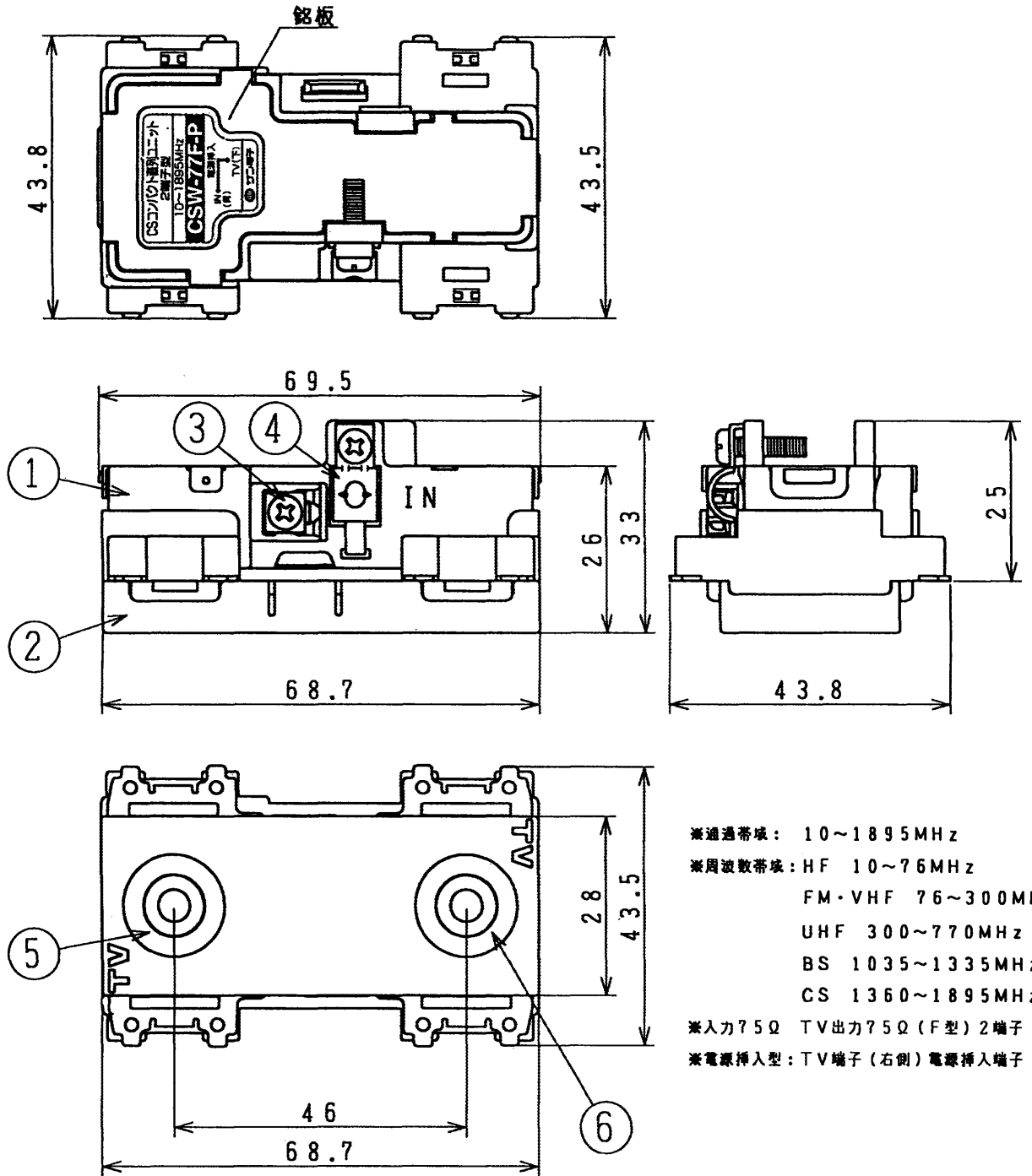


製 番	CSW-77F-P	製 品 名	CSコンパクト直列ユニット 2端子型	
			テレビ端子	第三角法

サン電子株式会社製



- *通過帯域：10~1895MHz
- *周波数帯域：HF 10~76MHz
- FM・VHF 76~300MHz
- UHF 300~770MHz
- BS 1035~1335MHz
- CS 1360~1895MHz
- *入力75Ω TV出力75Ω (F型) 2端子
- *電源挿入型：TV端子 (右側) 電源挿入端子

標準規格

項目	CSW-77F-P					6	75ΩTV出力端子	BS	ニッケルメッキ	1	F型 電源挿入
	HF	FM VHF	UHF	BS	CS	5	75ΩTV出力端子	BS	ニッケルメッキ	1	F型
挿入損失 (dB以下)	4.0	4.0	4.5	5.5	6.5	4	ケーブル押え金具	SUS	脱脂	2	t:0.8
結合損失 (dB以下)	—	—	—	—	—	3	入力端子	BS	ニッケルメッキ	1	
逆結合損失 (dB以上)	—	—	—	—	—	2	化粧プレート	PS		1	
端子間結合損失 (dB以上)	15	18	18	15	15	1	シャーシ	Znダイカスト	ニッケルメッキ	1	
VSWR (以下)	1.6	1.6	1.6	1.8	2.0	番号	部品名	材質	仕上げ・処理	個数	備考

※仕様及び外観は商品改良のため、予告なく変更することがありますのでご了承ください。