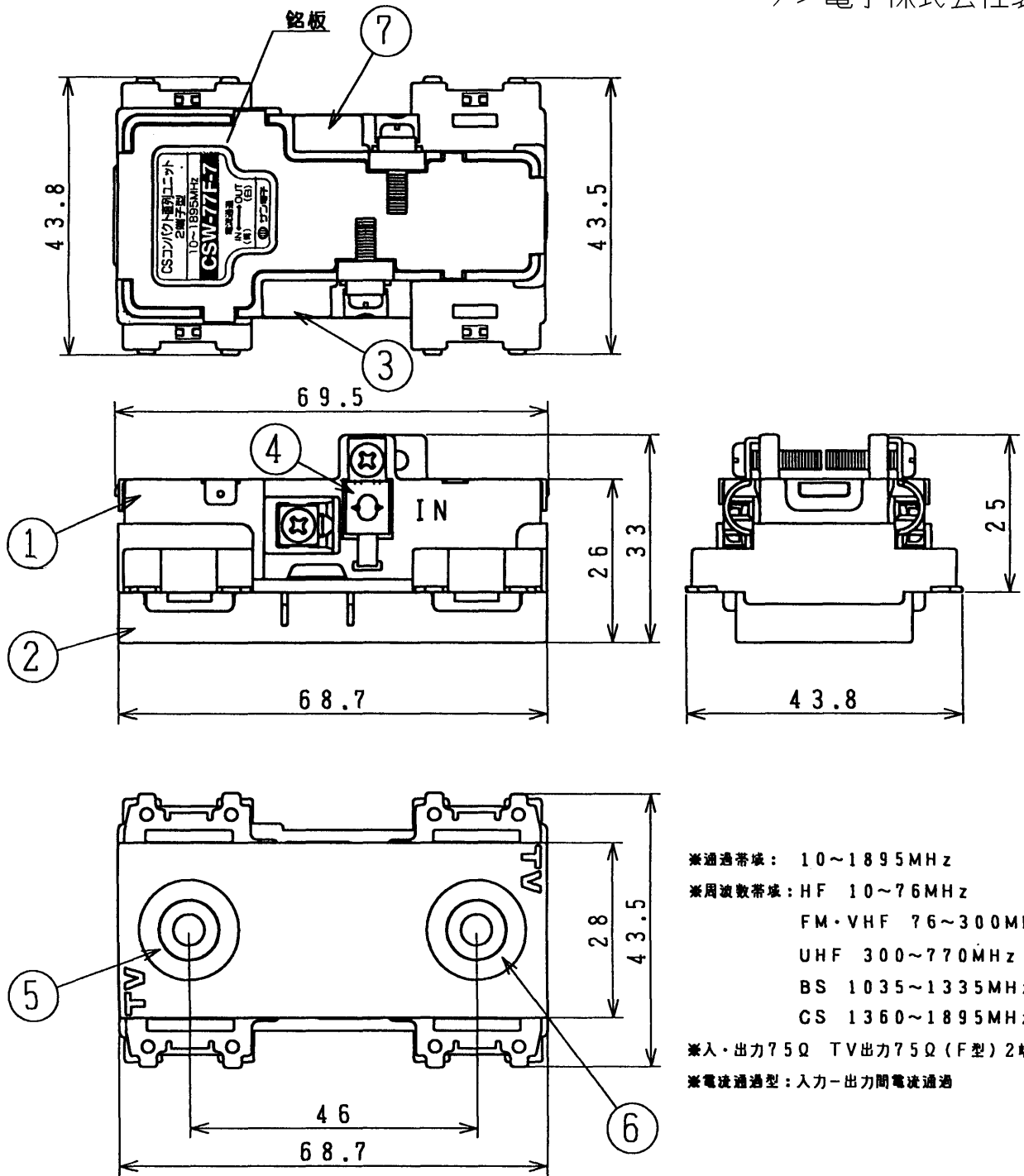


製 番	CSW-77F-7	製 品 名	CSコンパクト直列ユニット 2端子型	
			中間用	第三角法

サン電子株式会社製



※通過帯域： 10~1895MHz  
 ※周波数帯域： HF 10~76MHz  
                   FM・VHF 76~300MHz  
                   UHF 300~770MHz  
                   BS 1035~1335MHz  
                   CS 1360~1895MHz  
 ※入・出力75Ω TV出力75Ω (F型) 2端子  
 ※電流通過型：入力-出力間電流通過

標準規格						7	出力端子	BS	ニッケルメッキ	1	電流通過
項 目	CSW-77F-7					6	75ΩTV出力端子	BS	ニッケルメッキ	1	F型
	HF	VHF	UHF	BS	CS	5	75ΩTV出力端子	BS	ニッケルメッキ	1	F型
挿入損失 (dB以下)	2.0	1.5	2.0	2.5	3.0	4	ケーブル押え金具	SUS	脱脂	2	t:0.8
結合損失 (dB以下)	14	14	15	16	18	3	入力端子	BS	ニッケルメッキ	1	電流通過
逆結合損失 (dB以上)	20	25	20	18	18	2	化粧プレート	PS		1	
端子間結合損失 (dB以上)	15	18	18	15	15	1	シャーシ	Znダイカスト	ニッケルメッキ	1	
VSWR (以下)	1.6	1.6	1.6	1.8	2.0	番号	部 品 名	材 質	仕 上 げ ・ 処 理	個 数	備 考

※仕様及び外観は商品改良のため、予告なく変更することがありますのでご了承ください。