

製
番

CSW-7-RPA

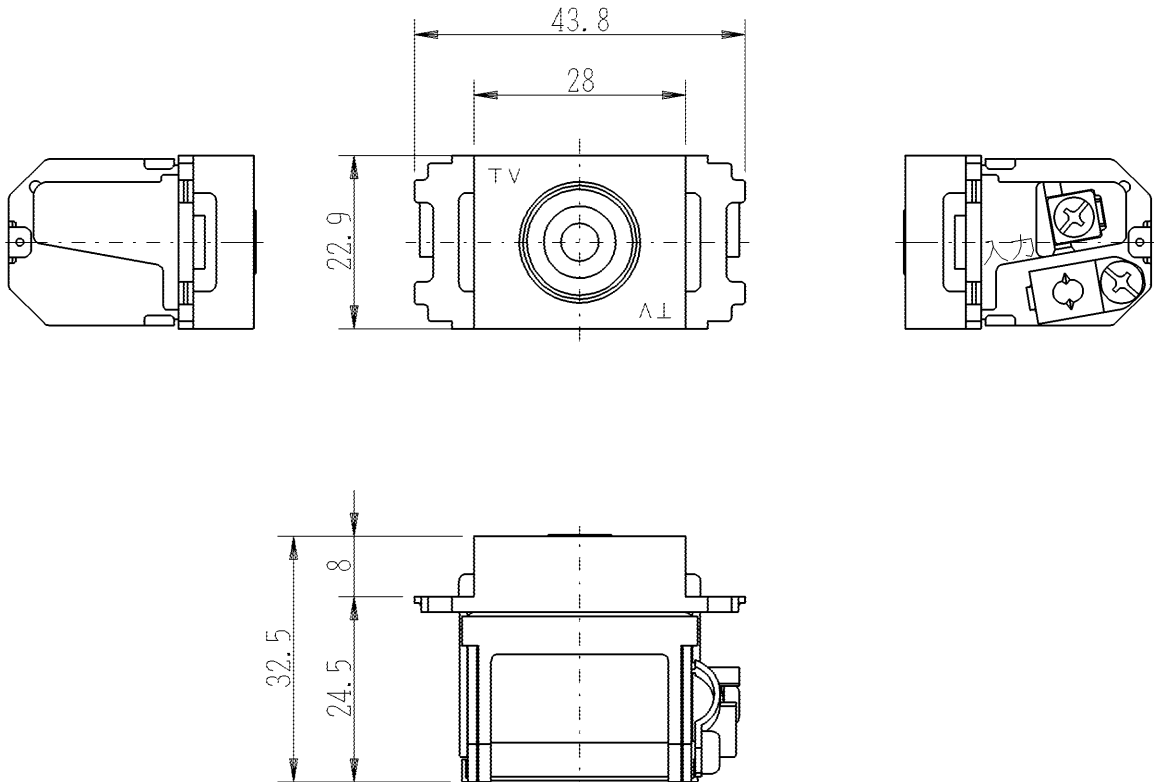
製
品
名

CS埋込型コハ°外直列ユニット 端末用

テレビ端子

第三角法

サン電子株式会社製



標準規格

項目	CSW-7-RPA						
	HF (1)	HF (2)	VHF	UHF	BS-IF	CS-IF (1)	CS-IF (2)
V SWR (以下)	1.6	1.6	1.6	1.6	1.8	2.0	2.5
結合損失 (dB以下)	8.5	8.5	8.5	9.0	10.0	11.0	11.5
挿入損失 (dB以下)	—	—	—	—	—	—	—
逆結合損失 (dB以上)	—	—	—	—	—	—	—

*周波数帯域：HF (1) 10~20MHz HF (2) 20~76MHz
 VHF 76~450MHz UHF 450~770MHz
 BS-IF 1035~1335MHz CS-IF (1) 1335~1895MHz
 CS-IF (2) 1895~2150MHz

*入・出力75Ω TV出力75Ω (F型) 1端子

*入力ーTV出力間電源挿入 AC30V 1A、DC15V 0.5A

※仕様および外観は商品改良のため、予告なく変更することがありますのでご了承ください。

作
成

平成24年01月19日



神保電器株式会社