

製
番

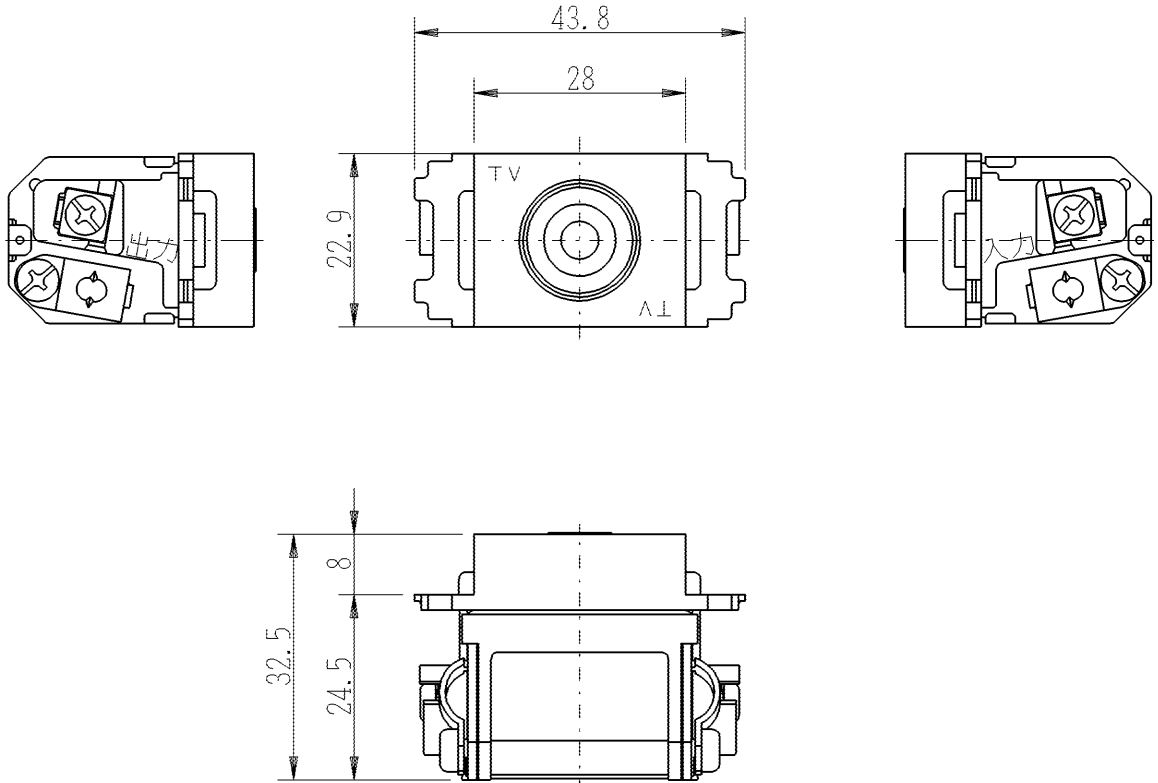
CSW-7-7PA

製
品
名

CS埋込型コハ°外直列ユニット

中間用・電源挿入型

第三角法



標準規格

項目	CSW-7-7PA						
	HF (1)	HF (2)	VHF	UHF	BS-IF	CS-IF (1)	CS-IF (2)
V SWR (以下)	1.8	1.8	1.8	1.6	1.8	2.0	2.5
結合損失 (dB以下)	11.0	11.0	11.0	12.0	13.0	14.0	16.0
挿入損失 (dB以下)	1.8	1.8	1.5	1.8	2.2	3.0	4.5
逆結合損失 (dB以上)	15.0	20.0	25.0	20.0	18.0	18.0	15.0

*周波数帯域：HF (1) 10~20MHz HF (2) 20~76MHz
 VHF 76~450MHz UHF 450~770MHz
 BS-IF 1035~1335MHz CS-IF (1) 1335~1895MHz
 CS-IF (2) 1895~2150MHz

*入・出力75Ω TV出力75Ω (F型) 1端子

*入力ーTV出力間電源挿入 AC30V 1A、DC15V 0.5A

◎仕様および外観は商品改良のため、予告なく変更することがありますのでご了承ください。

作
成

平成13年4月6日



神保電器株式会社