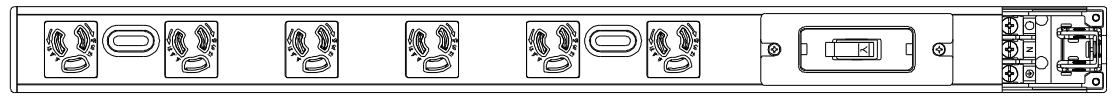
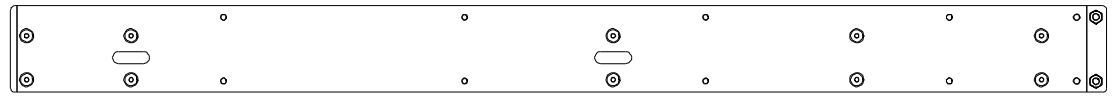
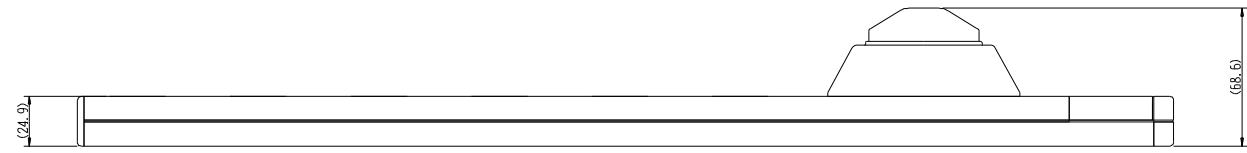
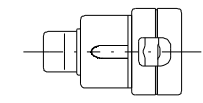
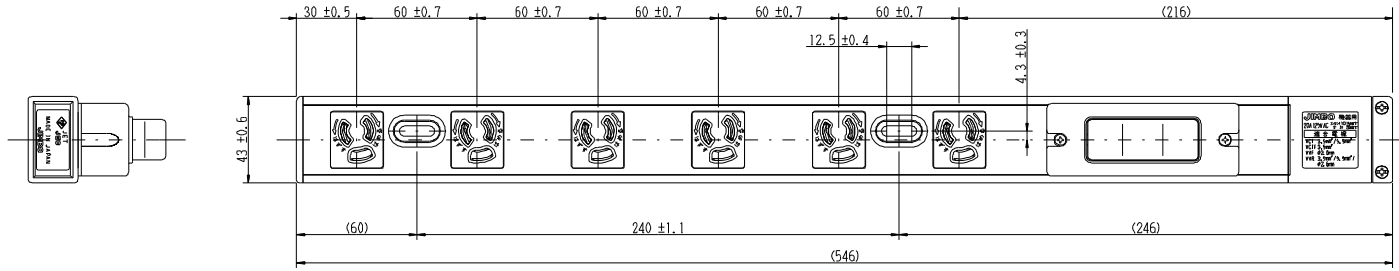
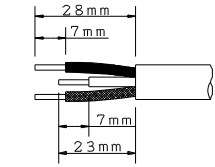


CRL-2006B	ラック用ブレーカ付き抜止6口コンセント	機 器 用
	抜止形2極接地極付 20A-125V (・コネクタ1口:15Aまで) (・合 計:20Aまで)	特定電気用品
	コードなし	第三角法



- ブレーカ: 2P2E/20A
- 適合電線: VCT 3×3.5mm²
VCT 3×5.5mm²
VCTF 3×3.5mm²
VVF 3×2.0mm²
VVR 3×3.5mm²
3×5.5mm²
3×φ2.6mm

● 電線加工寸法 (推奨値)



適合する圧着端子をかきつけてネジ止めしてください。

- 端子ネジ: 呼び5
締付トルク 1.5 kgf・cm
- 取付ネジ: 呼び5 長さ15mm以上

使用中ガタつきや変形が生じないように、
取付穴でバランス良く確実に固定してください。

● 電源接続カバー及びブレーカカバーを外した状態



● プラグ挿入位置

著しく外れた位置で抜き
差ししないでください。

* 仕様及び外観は商品改良のため、予告なく変更する事がありますので、都度、最新版をご確認ください。