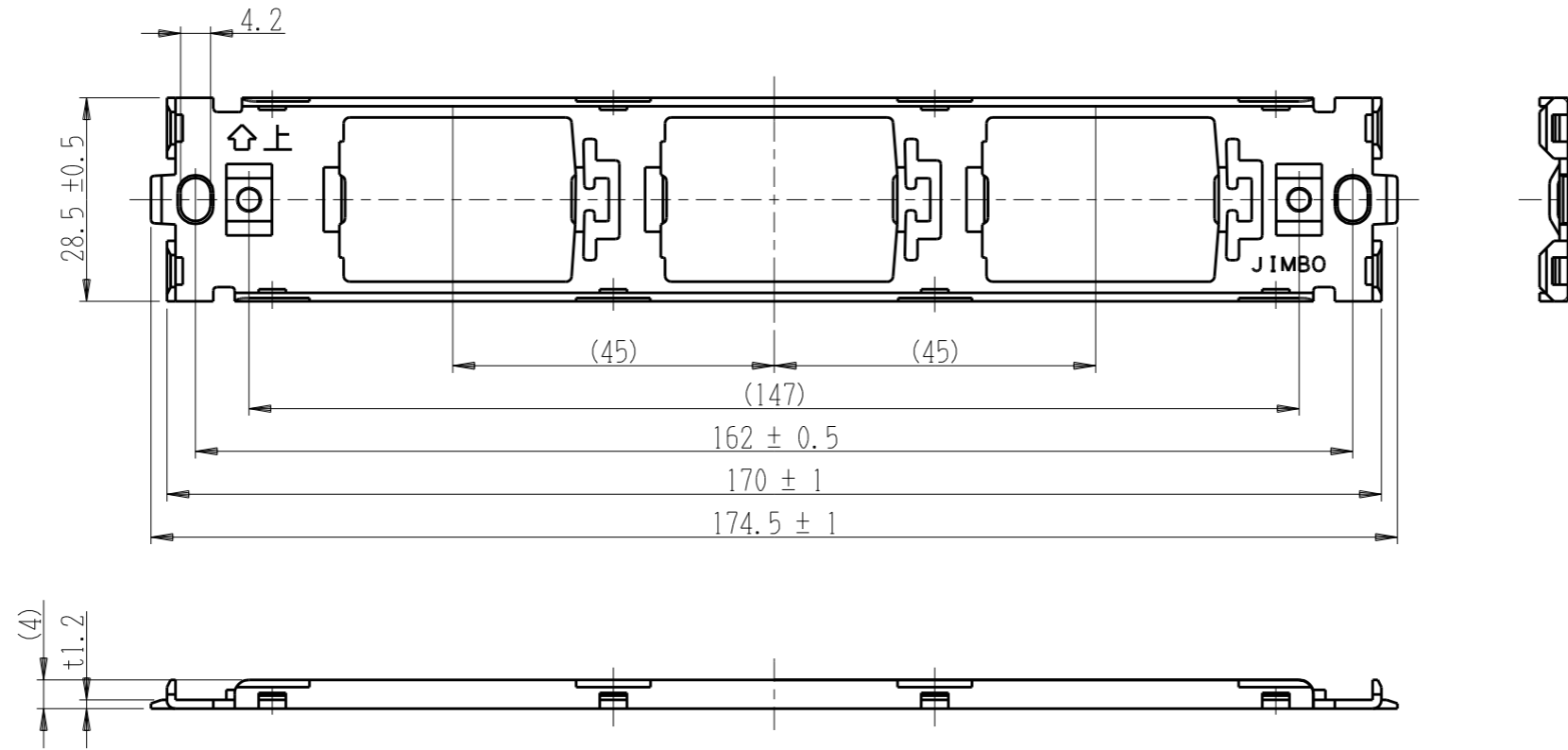


BS-3P

機器用取付枠 3口

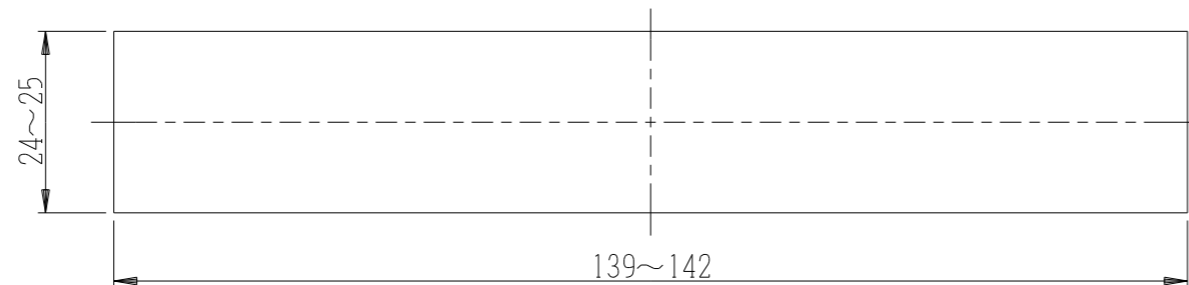
第三角法



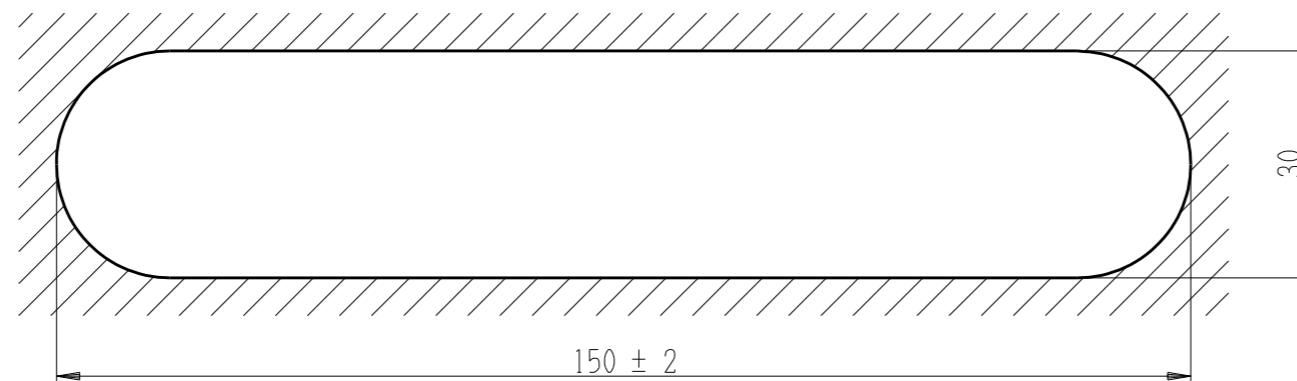
適用取付ねじ  
 ・呼び径φ3.5~φ4:タッピンねじ  
 ・呼び径φ3.5~φ4.1:木ねじ

注) ルーター加工の場合、ルーターはφ30のものをご使用ください。その他の加工の場合、角度はR3以下に仕上げてください。

直付穴明け寸法  
参考図



取り付け穴寸法



注) ルーター加工の場合、ルーターはφ30のものをご使用ください。その他の加工の場合、角度はR3以下に仕上げてください。

※ 仕様及び外観は商品改良のため、予告なく変更する事がありますので、都度、最新版をご確認ください。

作成

2016年04月04日



神保電器株式会社