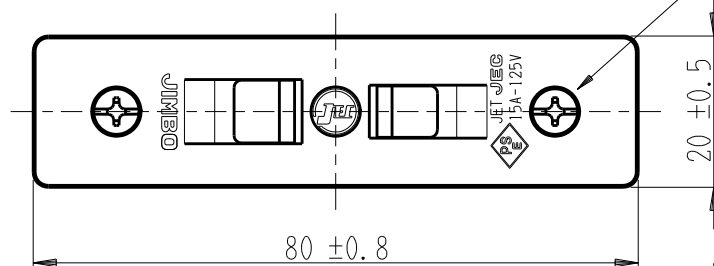


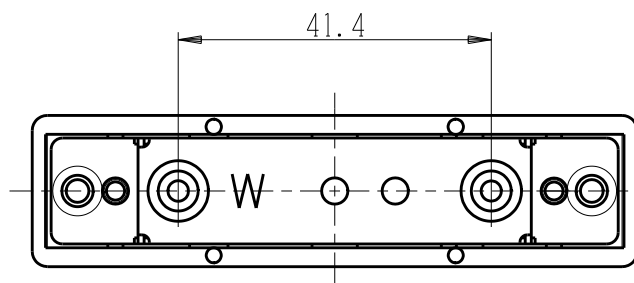
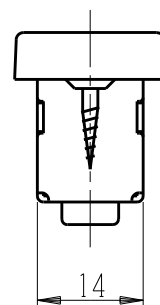
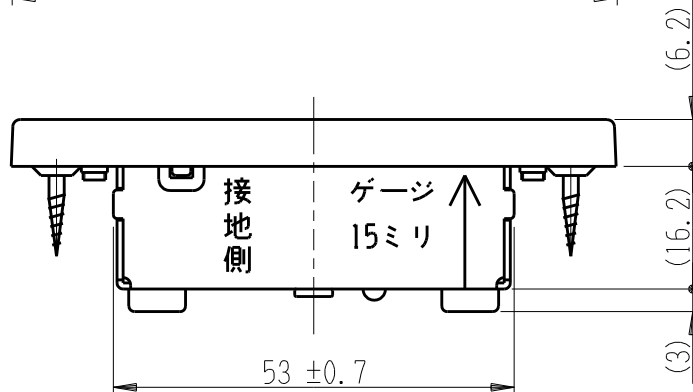
製 番	1053	製 品 名	日本間用埋込コンセント	特定電気用品
			2極 15A-125V	第三角法

- $\phi 1.6$ 、 $\phi 2.0$ 銅単線専用
ストリップ長さ：15mm
- 単線以外の、より線等のご使用になれません。
より線を半田上げして使用しないでください。
- 水滴がかかるような場所や、湿気、塵埃の多い
場所への取付はさけてください。

プレートねじの締付トルク
0.3N・m以下



製造中止予定
2024年03月31日

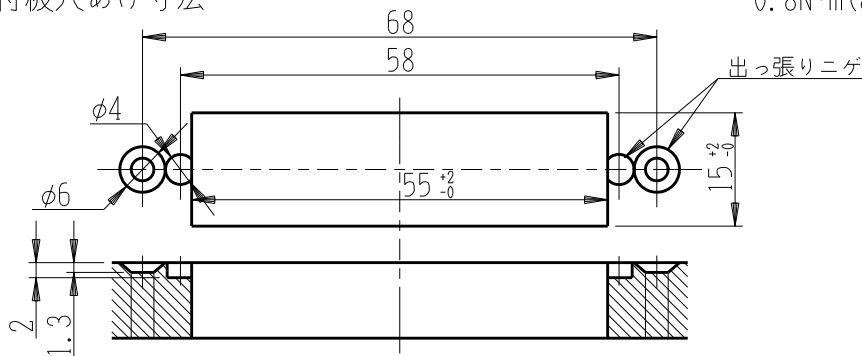


- プレートを外して、
端子部の電線押えねじを
緩め、電線を差し込み後
締め付けてください。

電線押えねじの締付トルク
0.5N・m～0.8N・m

端子ネジ (M3.5)
端子ねじの推奨締付トルク：
0.8N・m (8.2kgf・cm) の70～100%

■ 取付板穴あけ寸法



- ご注意 この商品は、木枠に穴あけて、木ネジ止めに
施工する仕様になっております。
取付板が硬い材質の場合は、取付用角穴の両わきに、
器具裏面の出っ張りニゲのための加工をしてください。

※ 仕様及び外観は商品改良のため、予告なく変更する事がありますので、都度、最新版をご確認ください。